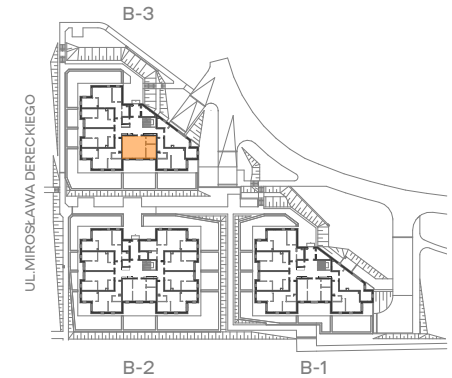


Koncertowa Dolina IV

Czechów, ul. Koncertowa 38b

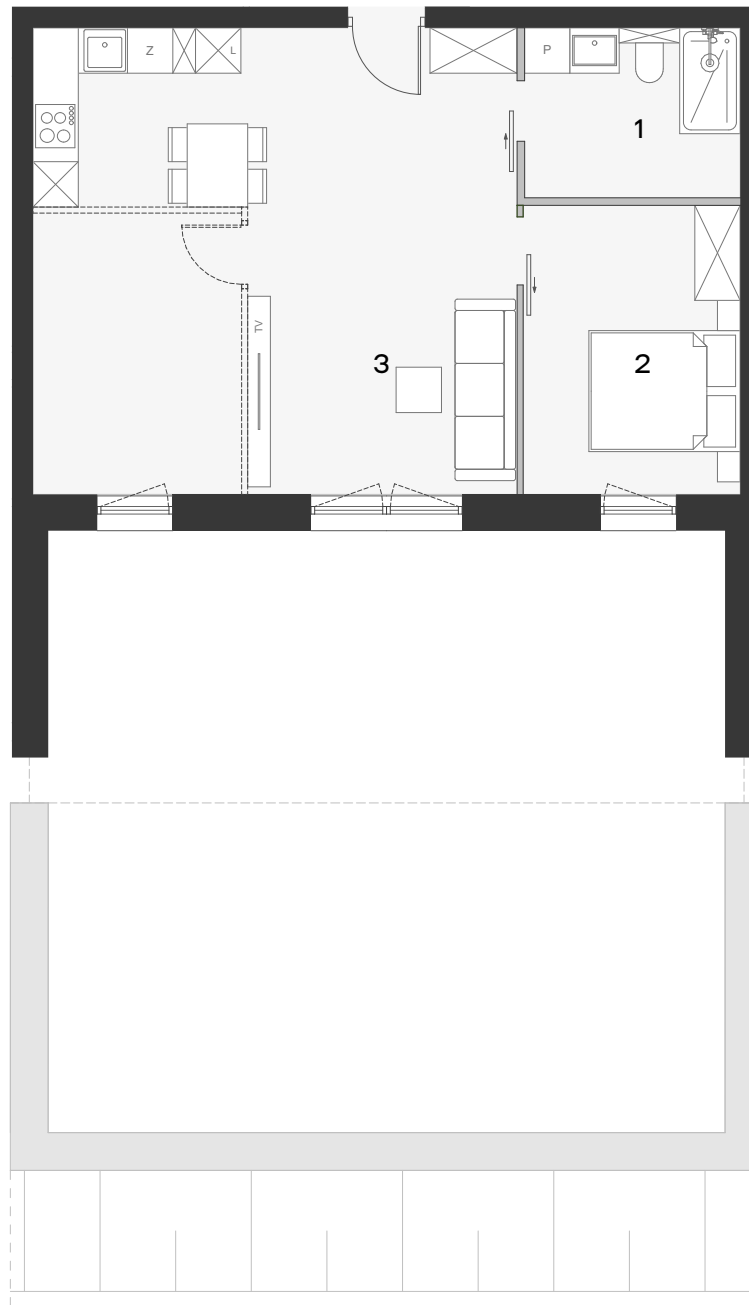


BUDYNEK	PIĘTRO	MIESZKANIE
B-3	0	67

POWIERZCHNIA

56,87 m²

1. ŁAZIENKA	6,41 m ²
2. SYPIALNIA	10,97 m ²
3. P.DZIENNY+A.KUCH.	39,49 m ²
<hr/>	
RAZEM	56,87 m ²
TARAS	wg PZT



Uwaga: Podane na rysunku wymiary oraz powierzchnie pomieszczeń mają charakter projektowy i mogą nieznacznie różnić się od wymiarów i powierzchni w wybudowanym budynku. Umeblowanie jest tylko wizualizacją i nie stanowi oferty handlowej - ma jedynie charakter poglądowy, przybliżający wielkość mieszkania.