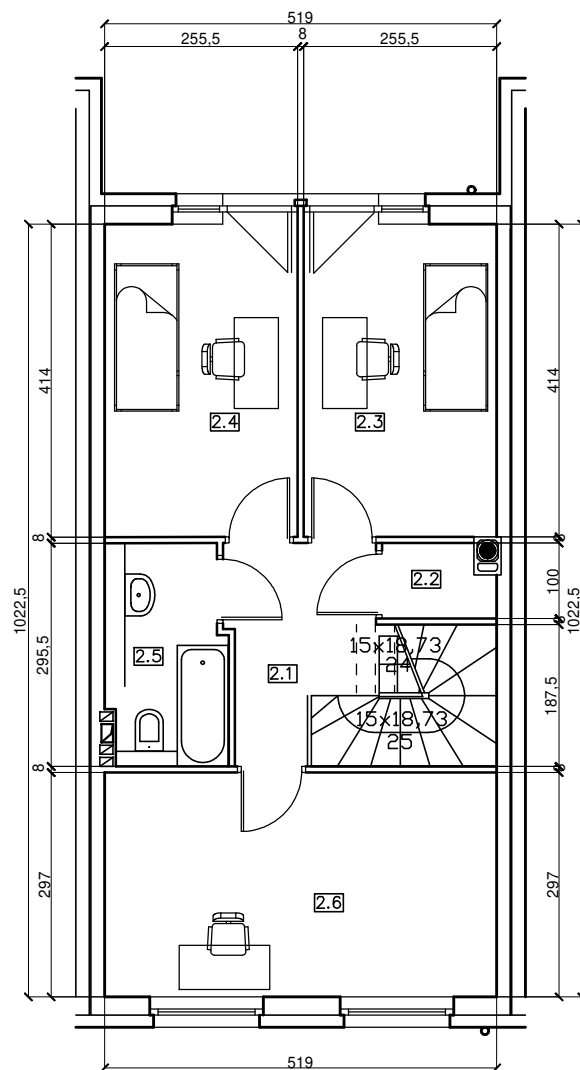
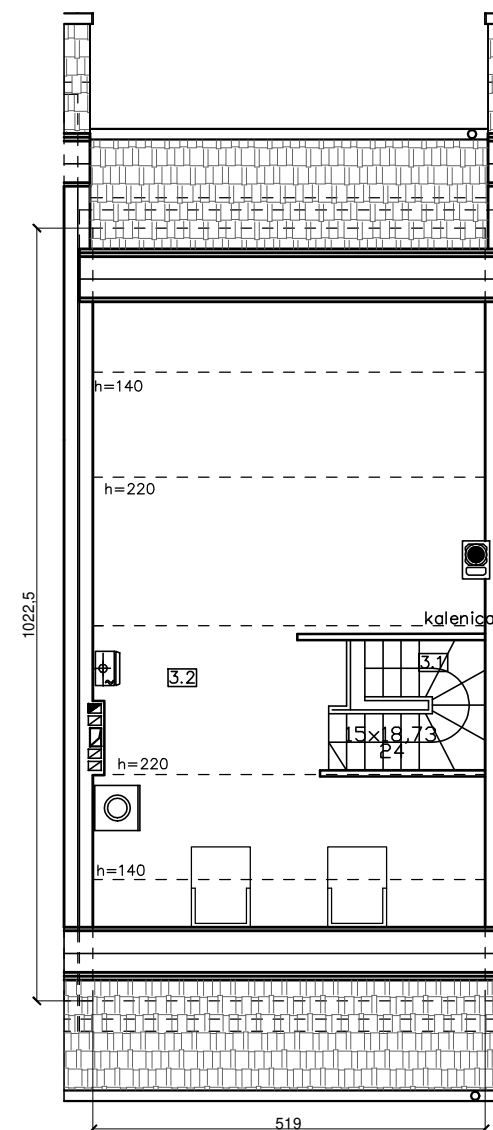


PARTER



PIĘTRO



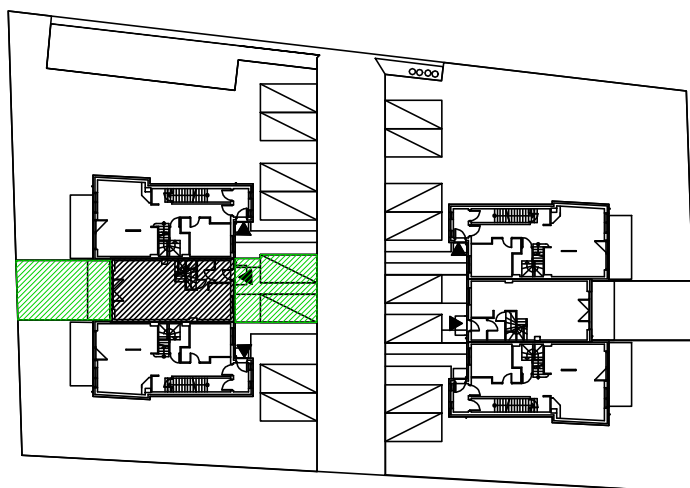
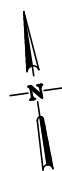
PODDASZE

SZEREG "A"

Budynek 2, Lokal 1

$P_u = 126,36\text{m}^2$ ($152,19\text{m}^2$)

Pow. ogródka + m. park.
= $85,91\text{m}^2$



PARTER		
Lp	pomieszczenie	m2
1.1	wiatrołap	2,56
1.2	komunikacja	3,45
1.3	wc	1,51
1.4	kuchnia	8,72
1.5	komunikacja	1,64
1.6	salon	32,84

razem parter 50,72

I PIĘTRO		
Lp	pomieszczenie	m2
2.1	komunikacja	7,02
2.2	pom. gosp.	1,36
2.3	pokój	10,59
2.4	pokój	10,59
2.5	łazienka	4,46
2.6	pokój	15,25

razem piętro 49,27

PODDASZE		
Lp	pomieszczenie	m2
3.1	komunikacja	2,88
3.2	poddasze	23,49 (49,32)

razem piętro 26,37 (52,20)