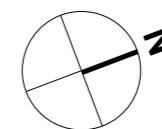


MIESZKANIE NR 99 • 2 POKOJE • 39,42 m²



spravia

ul. Skierniewicka 16/20, 01-230 Warszawa
tel. +48 22 623 65 55
www.spravia.pl

osiedle
BOKSERSKA

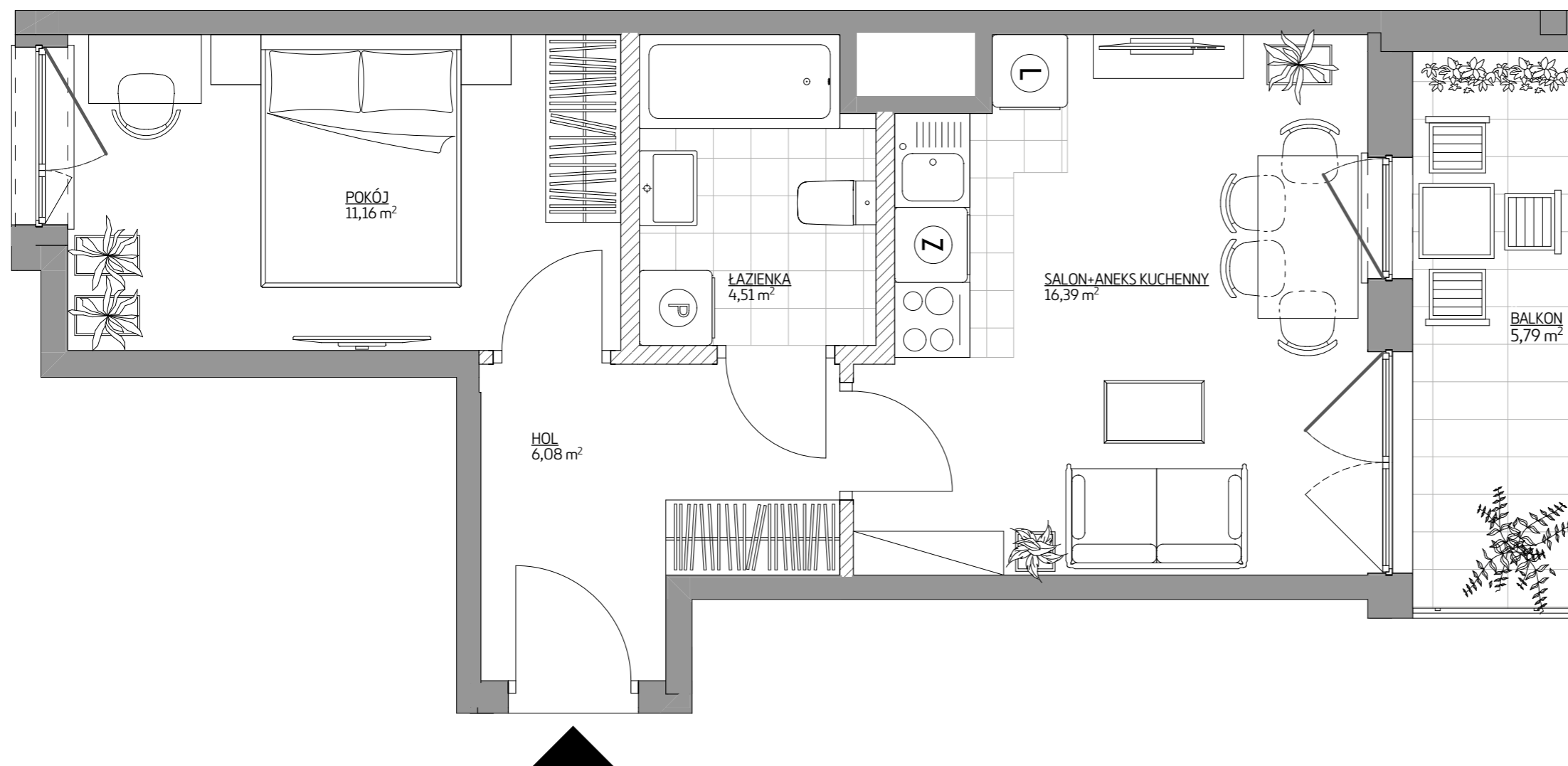
Warszawa,
ul. Bokserska
dzielnica Ursynów

DANE LOKALU:

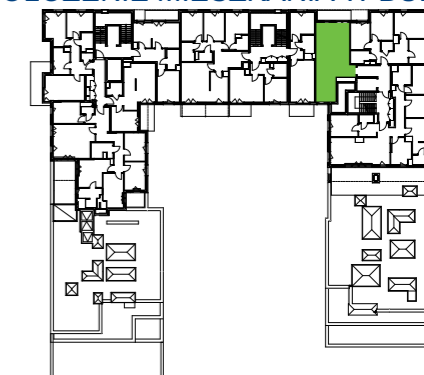
| LOKAL NR | LICZBA POKOJÓW | POW. UŻYTKOWA |
|------------|----------------|----------------------|
| 99 | 2 | 39,42 m ² |
| BUDYNEK NR | KLATKA NR | PIĘTRO |
| A | C | 6 |

ZESTAWIENIE POWIERZCHNI [m²]

| | |
|--|-------|
| SALON+ANEKS KUCHENNY | 16,39 |
| POKÓJ | 11,16 |
| HOL | 6,08 |
| ŁAZIENKA | 4,51 |
| Powierzchnia pod ścianami lub elementami nadającymi się do demontażu, np. pod ściankami działowymi | 1,28 |
| BALKON | 5,79 |



POŁOŻENIE MIESZKANIA W BUDYNKU



WARTOŚĆ
BRUTTO (PLN):

PROJEKTANT

luma
architekci

Uwaga:

- Aranżacja lokalu mieszkalnego przedstawiona na rzucie jest przykładowa. Niniejsza karta katalogowa opracowana została na podstawie projektu wykonawczego. W toku dalszego projektowania lub zmian lokatorskich mogą nastąpić zmiany w stosunku do informacji zawartych na karcie katalogowej, w szczególności w układzie pomieszczeń, usytuowaniu elementów nadających się do demontażu, takich jak np. ścianki działowe.
- Powierzchnia użytkowa lokalu określona jest na podstawie rozporządzenia Ministra Transportu, Budownictwa i Gospodarki Morskiej z dnia 25.04.2012 r w sprawie szczegółowego zakresu i formy projektu budowlanego oraz uwzględnieniu treści Polskiej Normy PN-ISO 9836:1997. Do powierzchni użytkowej lokalu wlicza się powierzchnię zajęta przez elementy nadające się do demontażu takie jak np. ścianki działowe.
- Powierzchnie są obliczone w świetle pionowych przegród nie nadających się do demontażu w stanie wykończonym, przy uwzględnieniu tynków, na poziomie podłogi (bez uwzględniania listew przypodłogowych, progów itp.).
- Informacje na karcie nie stanowią oferty handlowej w rozumieniu art. 66 kodeksu cywilnego.

0 1m 2m 3m 4m