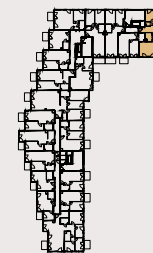
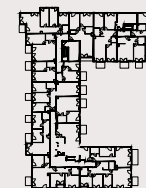


Mieszkanie 73



24



22

80.66 m²

piętro: 3

pokoje: 4

1	POKÓJ + ANEKS	25.67 m ²
2	POKÓJ	14.32 m ²
3	POKÓJ	10.69 m ²
4	POKÓJ	8.85 m ²
5	ŁAZIENKA	4.86 m ²
6	TOALETA	1.55 m ²
7	PRZEDPOKÓJ	14.72 m ²

B	BALKON	5.95 m ²
---	--------	---------------------

Przedstawiona aranżacja lokalu jest przykładowa, rysunki w tym zakresie mają charakter poglądowy.