

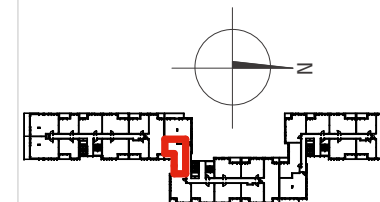
elementy stałe  
 ścianki działowe nadające się do demontażu



Powierzchnie zgodnie z normą PN-ISO 9836:1997 - do powierzchni wliczono powierzchnie zajęte przez ścianki działowe nadające się do demontażu. Plan mieszkania może ulec niewielkim zmianom w trakcie realizacji budynku.



**BIURO SPRZEDAŻY**  
 TEL. :58 888 20 00  
 sprzedaz.morena@polnord.pl



KLATKA SCHODOWA B PIĘTRO 12

**B.12.266**

57.46 m<sup>2</sup> | 3 POKOJE

01	Przedpokój	8.44 m <sup>2</sup>
03	Salon z aneksem	20.85 m <sup>2</sup>
04	Pokój	10.68 m <sup>2</sup>
05	Pokój	12.65 m <sup>2</sup>
06	Loggia	4.51 m <sup>2</sup>
06	Łazienka	4.84 m <sup>2</sup>

Wysokość mieszkania w świetle 258,5cm  
 (parter - 256,5cm)

Mieszkania wyposażone w wentylację mechaniczną



Polnord - Apartamenty  
 ul. Śląska 35/37, 81-310 Gdynia

