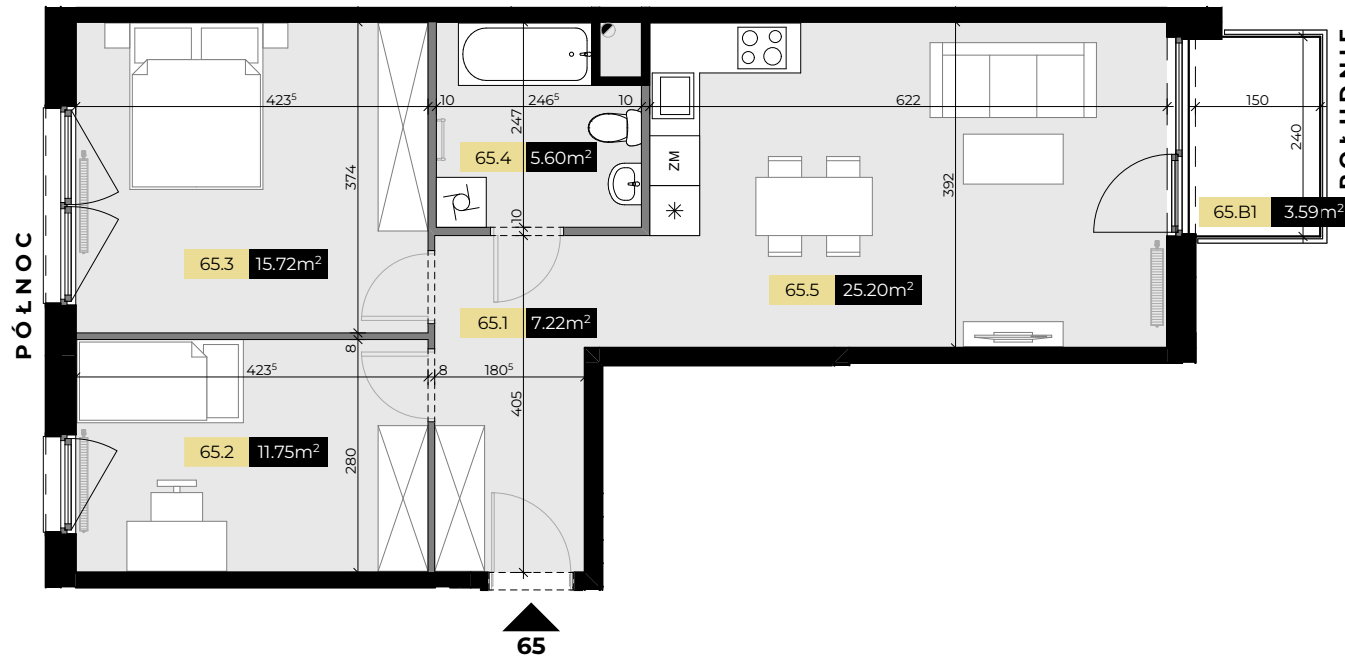
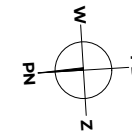


**KONDYGNACJA:** 1. PIĘTRO  
**LICZBA POKOI:** 3  
**POWIERZCHNIA UŻYTKOWA:** 65,49 m<sup>2</sup>  
**POWIERZCHNIA BALKONU:** 3,59 m<sup>2</sup>  
**WYSOKOŚĆ MIESZKANIA:** 2,63 m


**ZESTAWIENIE POWIERZCHNI UŻYTKOWEJ MIESZKANIA 65:**

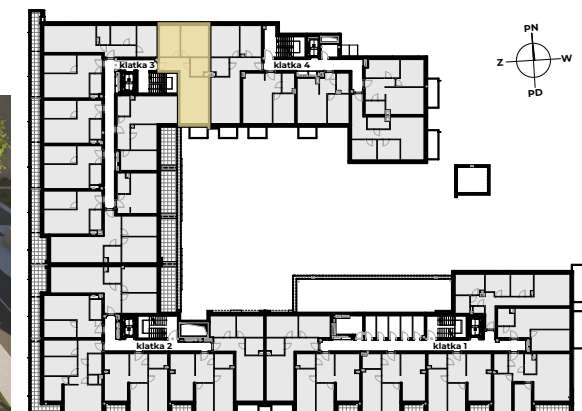
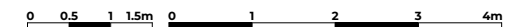
65.1	HOL	7,22 m <sup>2</sup>
65.2	POKÓJ	11,75 m <sup>2</sup>
65.3	POKÓJ	15,72 m <sup>2</sup>
65.4	ŁAZIENKA	5,60 m <sup>2</sup>
65.5	POKÓJ Z ANEKSEM KUCHENNYM	25,20 m <sup>2</sup>
<b>POWIERZCHNIA UŻYTKOWA</b>		<b>65,49 m<sup>2</sup></b>

**ZESTAWIENIE POWIERZCHNI BALKONÓW 65:**

65.B1	BALKON	3,59 m <sup>2</sup>
-------	--------	---------------------

 ŚCIANY DZIAŁOWE, KTÓRE MOGĄ ZOSTAĆ USUNIĘTE

 GRZEJNIKI



Powierzchnia użytkowa mieszkania obliczona zgodnie z normą PN-ISO 9836:2022-07.  
 Niniejsza karta mieszkania oraz wizualizacje nie stanowią oferty w rozumieniu przepisów Kodeksu Cywilnego.  
 Powierzchnie i wymiary mogą ulec niewielkim zmianom wynikającym z realizacji projektu. Wymiary oraz wysokości nie uwzględniają grubości tynków.