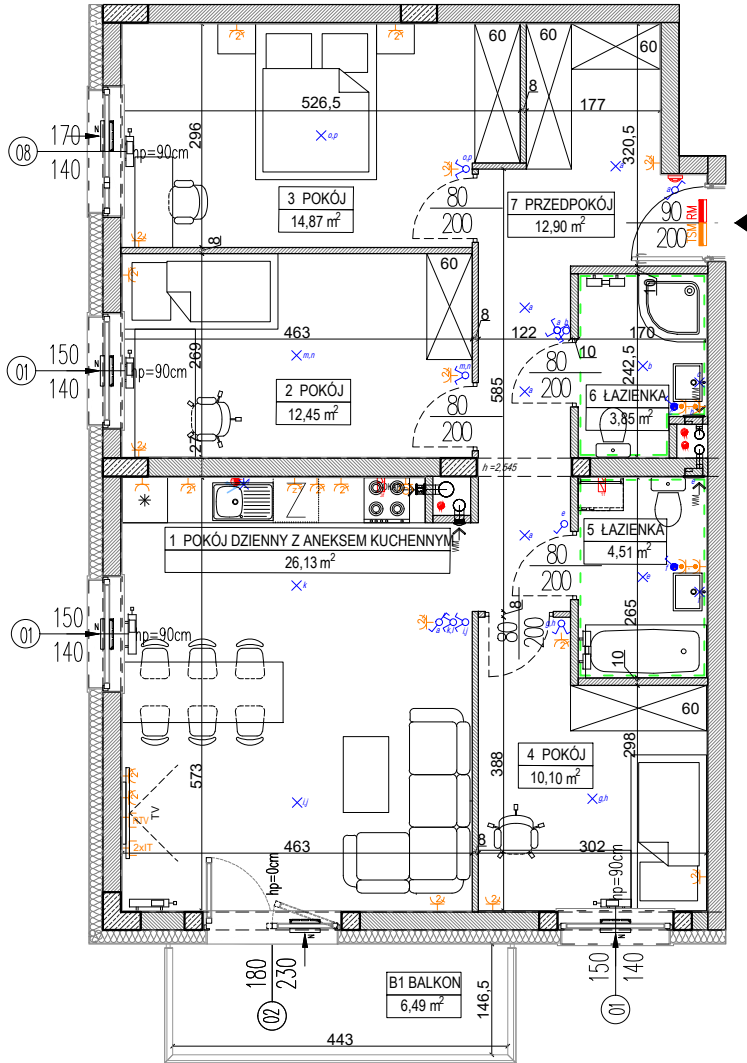
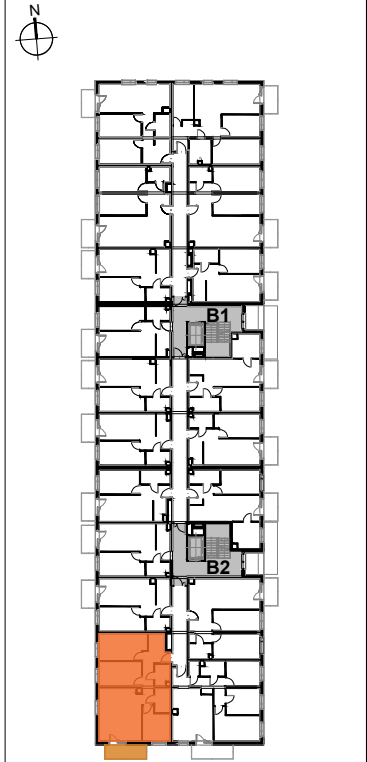


DATA WYDANIA: 2019-03-04
NR ZMIANY: 04

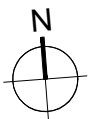
MIESZKANIE B2.3.M3



LOKALIZACJA BUDYNKU NA DZIAŁCE



USYTUOWANIE MIESZKANIA NA KONDYGNACJI



SKALA 1:100

OZNACZENIA:

- | | |
|---|---|
| ▲ Wejście do mieszkania | ⚡ Gniazdo wtykowe podwójne |
| hp Wysokość parapetu | ⚡ Gniazdo wtykowe pojedyncze |
| ⌒ Otwór w murze o wymiarach min. 90/207 cm pod drzwi wewnętrzne | ⚡ Gniazdo wtykowe okapu |
| 🔥 Grzejnik płytowy | ⚡ Gniazdo wtykowe pojedyncze IP44 |
| 🔥 Grzejnik łazienkowy | ⚡ Gniazdo wtykowe zmywarki |
| ← WENTYLACJA mechaniczna - wentylator kuchenny / łazienkowy | ⚡ Gniazdo wtykowe natynkowe IP55 |
| ← OKAP Wentylacja okapu kuchennego | ⚡ Gniazdo RTV-SAT |
| 🌬️ Nawietrzak okienny | ⚡ Gniazdo informatyczne podwójne |
| 🌊 Podejście wody zimnej | ⚡ Punkt podłączenia jednofazowy |
| 🌊 Podejście wody do podlewania ogródka | ⚡ Punkt podłączenia trójfazowy |
| 🌊 Podejście wody ciepłej i zimnej | 👤 Unifon mieszkaniowy |
| 🔴 Podejście kanalizacyjne | 🔗 Łącznik podwójny |
| 🔴 Pion kanalizacji sanitarnej | 🔗 Łącznik pojedynczy |
| 🔵 Licznik wody do podlewania ogródka | 🔗 Łącznik dwubiegunowy z jednym klawiszem |
| RM Rozdzielnica mieszkaniowa podtynkowa | 🔗 Łącznik schodowy |
| TSM Skrzynka telekomunikacyjna podtynkowa | 🔗 Łącznik pojedynczy IP44 |
| --- Rozprowadzenie instalacji wodno-kanalizacyjnej w łazience/wc do realizacji przez nabywcę lokalu | 🔗 Łącznik krzyżowy |
| | 🔗 Wypust oświetleniowy na suficie |
| | 🔗 Wypust oświetleniowy na ścianie |
| | 🔗 Łącznik schodowy podwójny |
| | 🔗 Kinkiet, moc max. 60W IP 54 |

BUDYNEK B, PIĘTRO 3, KLATKA B2, MIESZKANIE 3

1 POKÓJ DZIENNY Z ANEKSEM	26,13 m ²
2 POKÓJ	12,45 m ²
3 POKÓJ	14,87 m ²
4 POKÓJ	10,10 m ²
5 ŁAZIENKA	4,51 m ²
6 ŁAZIENKA	3,85 m ²
7 PRZEDPOKÓJ	12,90 m ²
POWIERZCHNIA UŻYTKOWA LOKALU:	84,81 m²
B1 BALKON	6,49 m ²

UWAGI:
- metryka lokalu ma charakter poglądowy,
- na rysunku podano wymiary ścian oraz powierzchnie poszczególnych pomieszczeń w stanie wykończonym, zgodnie ze standardem wykończenia
- w związku z optymalizacją konstrukcji powierzchnie poszczególnych pomieszczeń mogą ulec zmianie,
- podana pow. użytkowa balkonu/tarasu liczona jest do pochwytu balustrady balkonowej/tarasowej (nie dotyczy mieszkań na parterze),
- wysokość instalowania osprzętu od poziomu posadzki:
gniazda: w pokojach-ok. 30cm, robocze kuchni-ok. 120cm, do urządzeń stacjonarnych w kuchni-ok. 30cm, do okapu-ok. 220cm, przy umywalce w łazience-ok. 120cm, do pralki w łazience-ok. 90cm, wyłączniki oświetlenia-ok. 120cm, unifon-ok. 145cm; zasilanie zmywarki w wodę i odbiór ścieków wykonac z podejść pod zlewozmywakiem.