

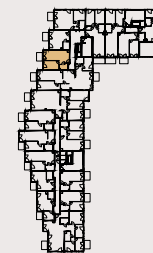


Mieszkanie 109

42.48 m²

piętro: 4

pokoje: 2



24



22



1	POKÓJ + ANEKS	19.95 m ²
2	POKÓJ	12.38 m ²
3	ŁAZIENKA	4.22 m ²
4	PRZEDPOKÓJ	5.93 m ²

B	BALKON	4.34 m ²
----------	---------------	---------------------

Przedstawiona aranżacja lokalu jest przykładowa, rysunki w tym zakresie mają charakter poglądowy.