

miasto nowej generacji



**PORT PRASKI II**

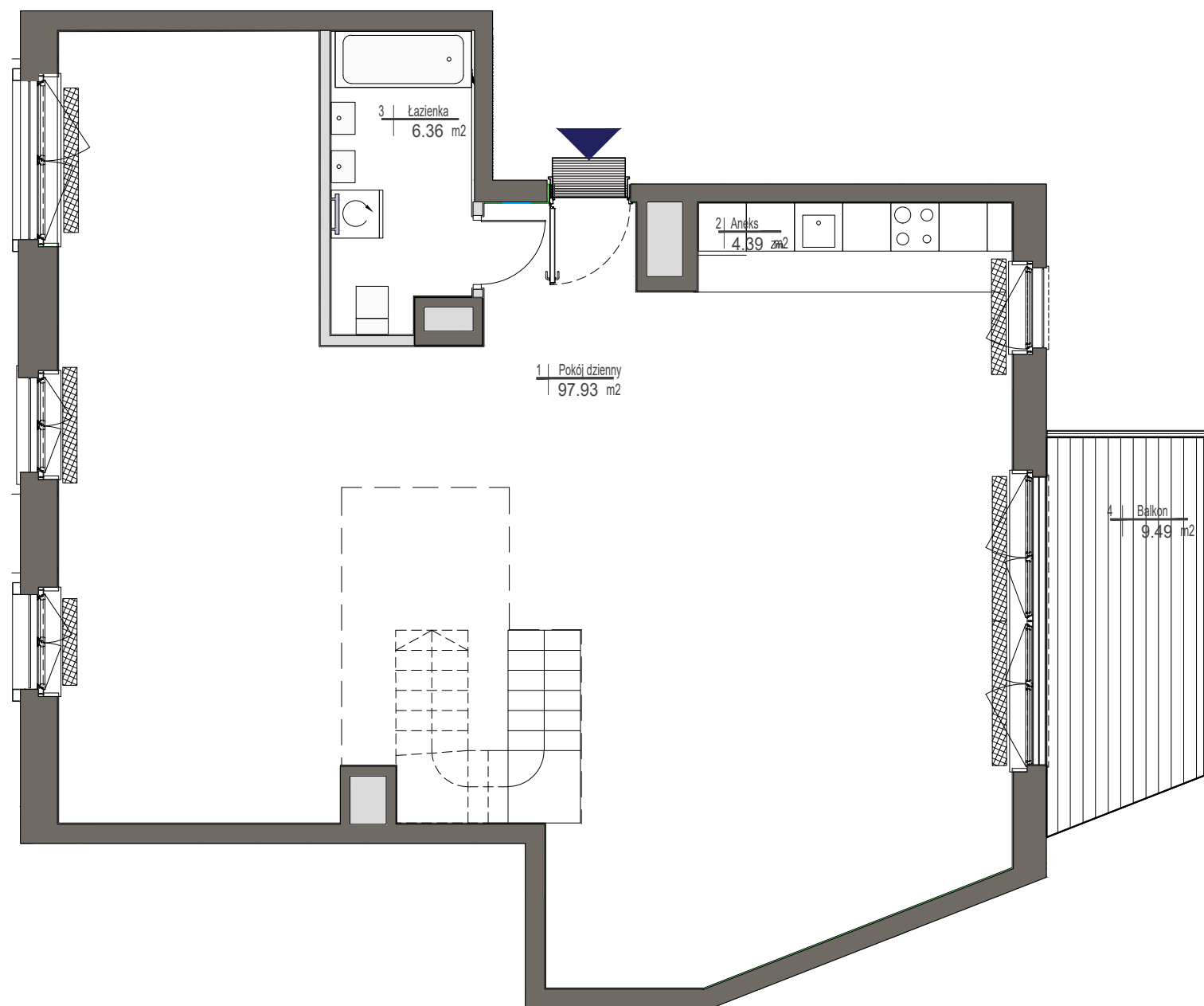
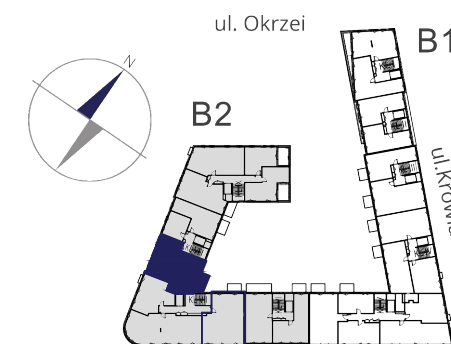
Spółka z ograniczoną odpowiedzialnością.

ul. Krowia 6, 03-711 Warszawa

T: +48 22 288 50 85 www.portpraski.pl

**BUDYNEK MIESZKALNY  
WIELORODZINNY Z USŁUGAMI**

ul. Okrzei 6,  
Warszawa, Praga Północ



**MIESZKANIE NR 44**

<b>KLATKA</b>	III
<b>PIĘTRO</b>	6
<b>LICZBA POKOI</b>	2

1. POKÓJ DZIENNY + ANEKS	97,93 m <sup>2</sup>
2. ANEKS	4,39 m <sup>2</sup>
3. ŁAZIENKA	6,36 m <sup>2</sup>
<b>RAZEM (6 piętro)</b>	<b>108,68 m<sup>2</sup></b>
<b>RAZEM (6 i 7 piętro)</b>	<b>204,61 m<sup>2</sup></b>
4. BALKON	9,49 m <sup>2</sup>

**UWAGI**

Wszystkie powierzchnie podano na podstawie projektu wykonawczego w oparciu o par. 11 ust. 2 lit. b) Rozporządzenia Ministra Transportu Budownictwa i Gospodarki Morskiej z dnia 25 kwietnia 2012 r. w sprawie szczegółowego zakresu i formy projektu budowlanego. Rozmieszczenie wyposażenia nie stanowi zobowiązania umownego i służy do przykładowej prezentacji graficznej.

- ściany działowe
- ściany konstrukcyjne i kominy

ul.Domeyki 5  
04-146 Warszawa  
www.apa.com.pl

