

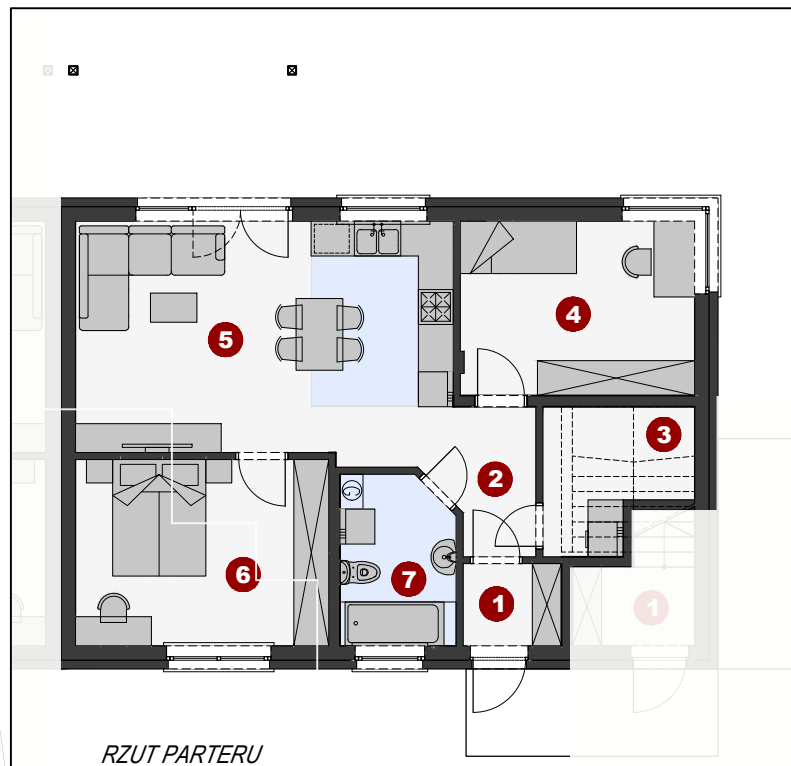
# BUDYNEK NR 31/1

## PARTER

NR POMIESZCZENIE	POWIERZCHNIA użytkowa (całkowita)
1. Wiatrołap	2,38 m <sup>2</sup>
2. Korytarz	5,88m <sup>2</sup>
3. Pom. gospodarcze	2,17 m <sup>2</sup> (6,31m <sup>2</sup> )
4. Pokój	12,06 m <sup>2</sup>
5. Pokój dzienny i aneks kuch	24,14m <sup>2</sup>
6. Pokój	13,92 m <sup>2</sup>
7. Łazienka	5,63 m <sup>2</sup>

**SUMA POWIERZCHNI PARTERU 66,18 m<sup>2</sup>**

WIDOK PARTERU

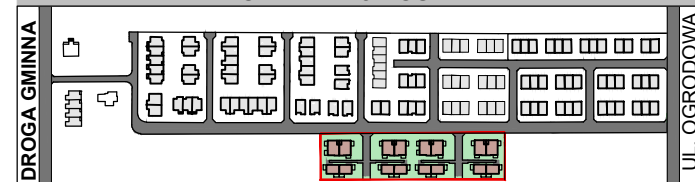


RZUT PARTERU

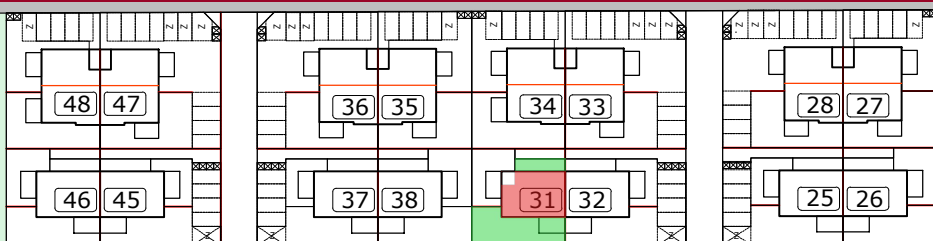


POWIERZCHNIA CAŁKOWITA:	70,32 m <sup>2</sup>
POWIERZCHNIA UŻYTKOWA:	66,18 m <sup>2</sup>
POWIERZCHNIA OGRODU :	113 m <sup>2</sup>
TARAS - POWIERZCHNIA:	12,9 m <sup>2</sup>
2 MIEJSCA POSTOJOWE :	25 m <sup>2</sup>
ŚMIETNIK - POWIERZCHNIA:	ok. 1,60 m <sup>2</sup>
KONDYGNACJE	1
ILOŚĆ POKOI	3
ILOŚĆ ŁAZIENEK	1

LOKALIZACJA OSIEDLA



## PLAN OSIEDLA - ZAGOSPODAROWANIE TERENU "OSIEDLE SZUMIĄCYCH TRAW" ETAP XV



**BETA PROJEKT SPÓŁKA Z OGRANICZONĄ  
ODPOWIEDZIALNOŚCIĄ SP.K**  
Porosły, ul. Jesiennych Liści 99/1  
16-070 Choroszcz

506 176 340, 666 320 110

sekretariat @ betaprojekt.com.pl