

UWAGI:

1. OSTATECZNA POWIERZCHNIA UŻYTKOWA - POWIERZCHNIA LOKALU MIESZKALNEGO OBLICZONA ZGODNIE Z ROZPORZĄDZENIEM MINISTRA ROZWOJU Z DNIA 11 WRZEŚNIA 2020 ROKU W SPRAWIE SZCZEGÓLOWEGO ZAKRESU I FORMY PROJEKTU BUDOWLANEGO, POWIERZCHNIA TA STANOWIĆ BĘDZIE PODSTAWĘ DO OBLICZENIA WIELKOŚCI UDZIAŁU W NIERUCHOMOŚCI WSPÓLNEJ ORAZ ZOSTANIE UJAWNIONA W KSIĘDZE WIECZYSTEJ, KTÓRA ZAŁOŻONA ZOSTANIE DLA LOKALU MIESZKALNEGO NA WNIOSEK ZAWARTY W UMOWIE PRZENIESIENIA WŁAŚNOŚCI.
2. POWIERZCHNIA SPRZEDAŻOWA - POWIERZCHNIA UŻYTKOWA POWIĘKSZONA O PROJEKTOWANĄ POWIERZCHNIĘ POD ŚCIANKAMI DZIAŁOWYMI, KTÓRE ZOSTAŁY OZNACZONE KOLORAMI CZERWONYM I ŻÓŁTYM NA RZUCIE LOKALU MIESZKALNEGO I POWIERZCHNIĘ KLATKI SCHODOWEJ.
3. ARANŻACJA ŚCIANEK DZIAŁOWYCH MOŻE PODLEGAĆ ZMIANOM NA WNIOSEK KLIENTA
4. ŚCIANY Z MOŻLIWOŚCIĄ ROZBIÓRKI WYMAGAJĄCE DOPOSAŻENIA (INSTALACJE) PRZEZ NABYWCĘ PO ODBIORZE LOKALU
5. WSZYSTKIE ZMIANY W UKŁADZIE PODEJŚĆ DO KANALIZACJI SANITARNEJ I WENTYLACJI, WYMAGAJĄCE NARUSZENIA OBUJDOWY SZACHTU INSTALACYJNEGO W LOKALU PODLEGAJA AKCEPTACJI PROJEKTANTA I NIE MOGĄ BYĆ DOKONYWANE SAMODZIELNIE
6. INSTALOWANIE INDYWIDUALNYCH WENTYLATORÓW, ZA WYJĄTKIEM PRZEZNACZONYCH DO TEGO CELU KANAŁÓW KUCHENNYCH JEST ZABRONIONE
7. NARUSZENIE ELEMENTÓW KONSTRUKCJI JEST ZABRONIONE
8. ZABUDOWA TARASÓW I LOGGI, INSTALOWANIE ROLET ZEWNĘTRZNYCH, MARKIZ, KRAT, JEDNOSTEK ZEWNĘTRZNYCH KLIMATYZACJI, ITP. BEZ AKCEPTACJI GŁÓWNEGO PROJEKTANTA JEST ZABRONIONE
9. LOKALIZACJA STUDZIENEK REWIZYJNYCH JEST ORIENTACYJNA.
10. ŚMIETNIKI WSPÓLDZIELONE

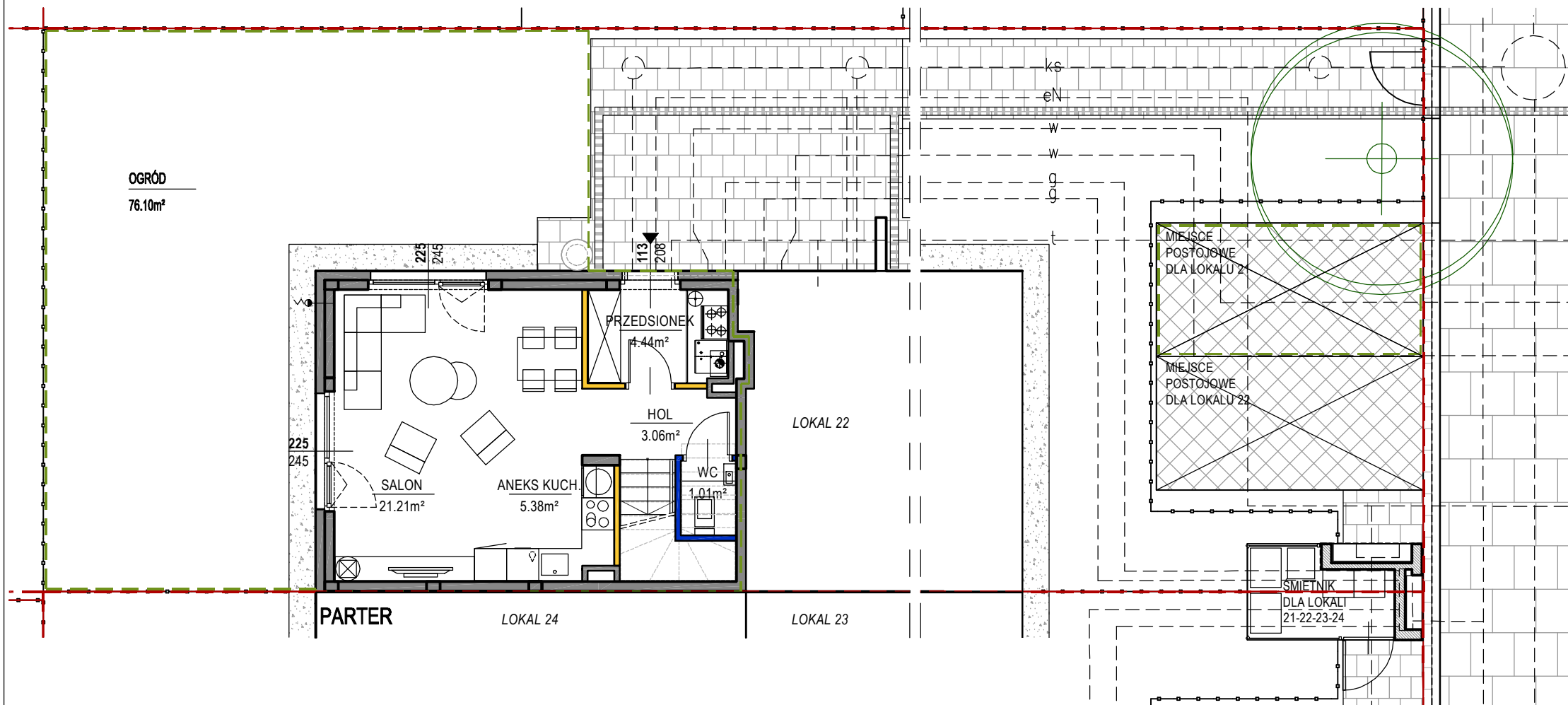
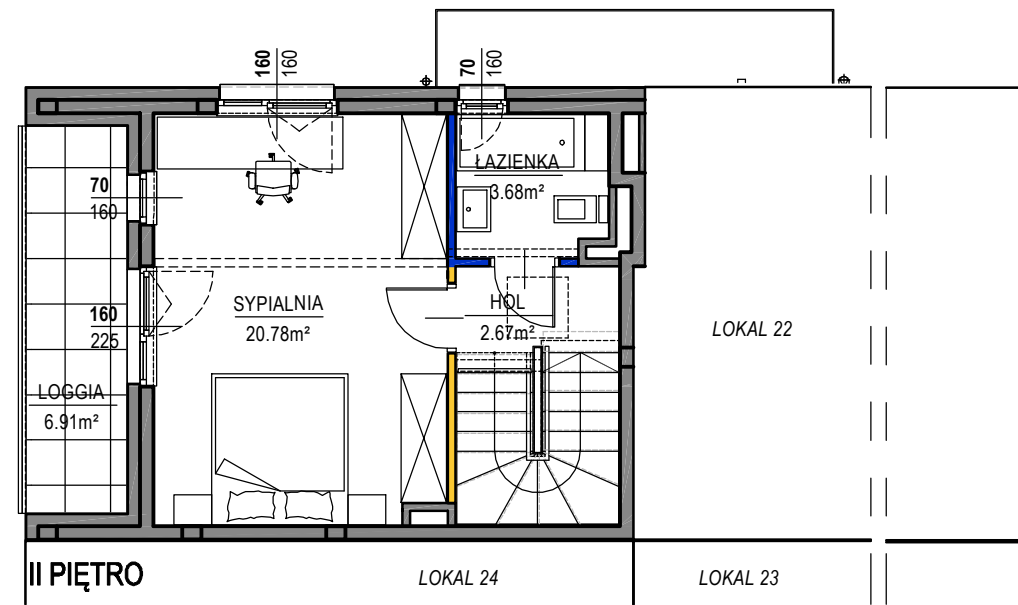
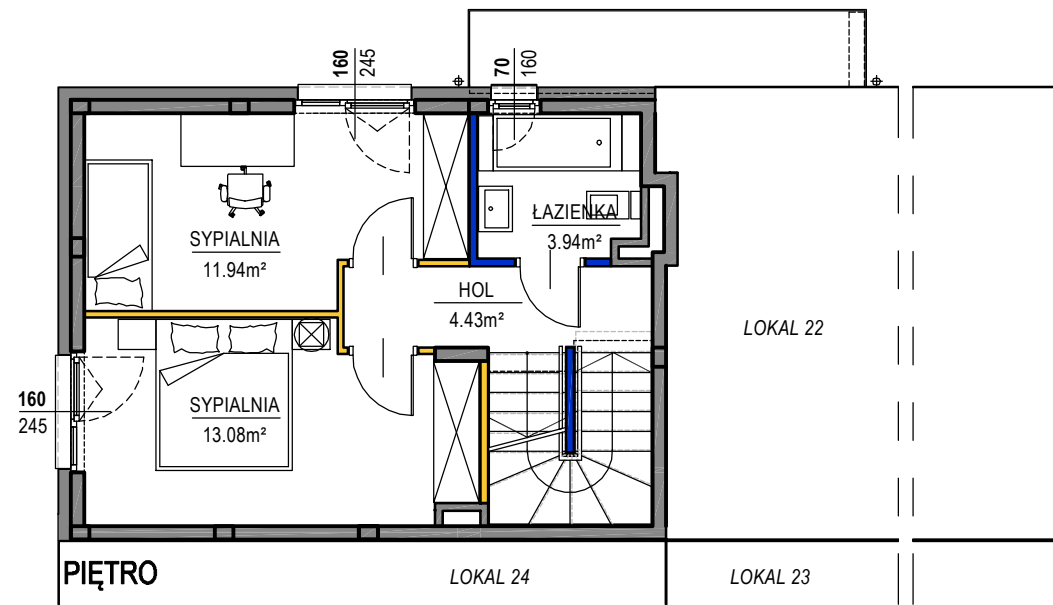
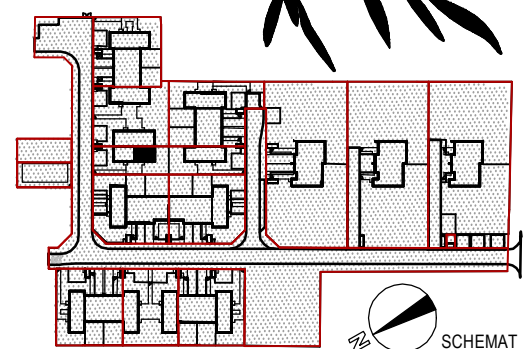
NINIEJSZA KARTA KATALOGOWA ZOSTAŁA OPRACOWANA NA PODSTAWIE PROJEKTU BUDOWLANEGO. NIE STANOWI ONA WIERNEGO ODWZOROWANIA POWSTAŁEGO LOKALU. KARTY MAJĄ JEDYNE SŁUŻYĆ WSKAZANIU POŁOŻENIA PROJEKTOWANYCH POMIESZCZEŃ LOKALU WRYSONANYCH NA PODSTAWIE PROJEKTU BUDOWLANEGO. W TOKU DALSZEGO PROJEKTOWANIA MOGĄ WYSTĄPIĆ NIEWIELKIE ZMIANY W STOSUNKU DO INFORMACJI ZAWARTYCH W KARCIE KATALOGOWEJ.

NINIEJSZA KARTA NIE STANOWI WIĄZĄCEGO OPISU PREZENTOWANEGO LOKALU.

PROJEKT CHRONIONY PRAWEM AUTORSKIM.
NIE PRZEZNACZONY DO CELÓW WYKONAWCZYCH

OSIEDLE EKO FALENTY

ETAP 1	TYP B	DZ.NR 5(215/16)	LOKAL 21
POWIERZCHNIA UŻYTKOWA			95,62 m ²
POWIERZCHNIA KL.SCHODOWEJ			9,44 m ²
POWIERZCHNIA ŚCIANEK DO DEMONTAŻU			2,24 m ²
POWIERZCHNIA SPRZEDAŻOWA			107,30 m ²



LEGENDA

- ŚCIANY NIEROZBIERALNE
- ŚCIANY Z MOŻLIWOŚCIĄ ROZBIÓRKI WYMAGAJĄCE DOPOSAŻENIE (PKT.4 UWAG)
- ŚCIANY Z MOŻLIWOŚCIĄ ROZBIÓRKI
- ŚCIANY Z MOŻLIWOŚCIĄ ZMIANY ARANŻACJI
- GRANICA DZIAŁKI
- POWIERZCHNIA TERENU Z UDZIAŁEM W GRUNCIE Z PRAWEM DO WYŁĄCZNEGO KOSZYSTANIA

0 1 2m

PARTER

PRZEDSIONEK	4.44 m ²
HOL	3.06 m ²
WC	1.01 m ²
ANEKS KUCHENNY	5.38 m ²
SALON	21.21 m ²
OGRÓD	76.10 m ²
MIEJSCE POSTOJOWE	1

PIĘTRO

HOL	4.43 m ²
SYPIALNIA	13.08 m ²
SYPIALNIA	11.94 m ²
ŁAZIENKA	3.94 m ²

II PIĘTRO

HOL	2.67 m ²
SYPIALNIA	20.78 m ²
ŁAZIENKA	3.68 m ²
LOGGIA	6.91 m ²