

PORT PRASKI II

Spółka z ograniczoną odpowiedzialnością

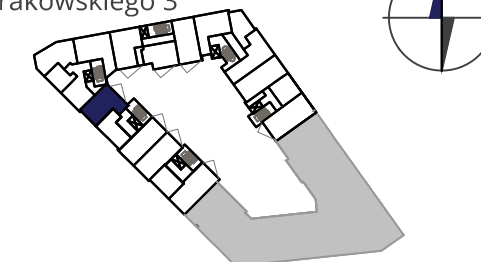
ul. Krowia 6, 03-711 Warszawa

T: +48 22 288 50 85 www.portpraski.pl

BUDYNEK MIESZKALNY WIELORODZINNY Z USŁUGAMI

ul. Sierakowskiego 3
Warszawa, Praga Północ

Sierakowskiego 3



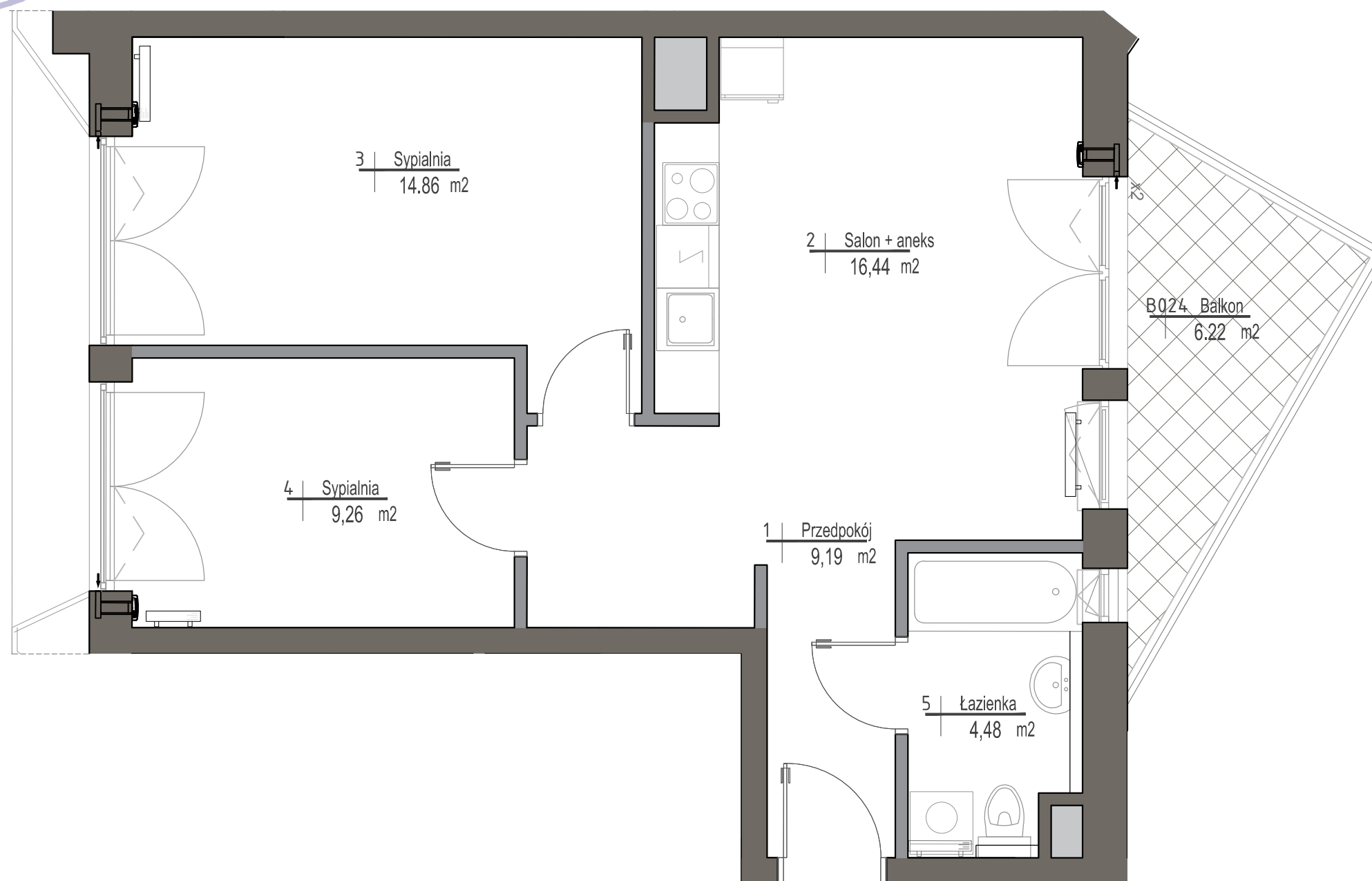
Sierakowskiego 1

MIESZKANIE NR 24

KLATKA **B**
PIĘTRO **3**
LICZBA POKOI **3**

1. PRZEDPOKÓJ	9,19m ²
2. SALON + ANEKS KUCH.	16,44m ²
3. SYPIALNIA	14,86m ²
4. SYPIALNIA	9,26m ²
5. ŁAZIENKA	4,48m ²

POWIERZCHNIA MIESZKANIA: 54,23m²
BALKON 6,22m²



■ ściany działowe
■ ściany konstrukcyjne i kominy

UWAGI

WSZYSTKIE POWIERZCHNIE PODANO NA PODSTAWIE PROJEKTU WYKONAWCZEGO W OPARCIU O PAR.11 UST. 2 LIT. b) , ROZPORZĄDZENIA MINISTRA TRANSPORTU BUDOWNICTWA I GOSPODARKI MORSKIEJ Z DNIA 25 KWIETNIA 2012r. W SPRAWIE SZCZEGÓŁOWEGO ZAKRESU I FORMY PROJEKTU BUDOWLANEGO.
ROZMIESZCZENIE WYPOSAŻENIA NIE STANOWI ZOBOWIĄZANIA UMOWNEGO I SŁUŻY DO PRZYKŁADOWEJ PREZENTACJI GRAFICZNEJ.

