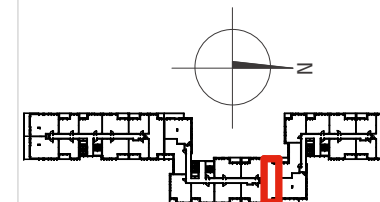
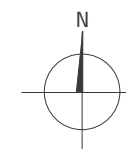




■ elementy stałe
 ▬ ścianki działowe nadające się do demontażu



Powierzchnie zgodne z normą PN-ISO 9836:1997 - do powierzchni wliczono powierzchnie zajęte przez ścianki działowe nadające się do demontażu. Plan mieszkania może ulec niewielkim zmianom w trakcie realizacji budynku.



B.7.216

69.68 m² | 3 POKOJE

01	Przedpokój	10.84 m ²
02	Łazienka	4.70 m ²
03	Pokój	13.33 m ²
04	Pokój	10.62 m ²
05	Kuchnia	10.40 m ²
06	Salon	17.76 m ²
07	WC	2.03 m ²
08	Loggia	3.19 m ²
09	Loggia	3.19 m ²

Wysokość mieszkania w świetle 258,5cm
 (parter - 256,5cm)

Mieszkania wyposażone w wentylację mechaniczną