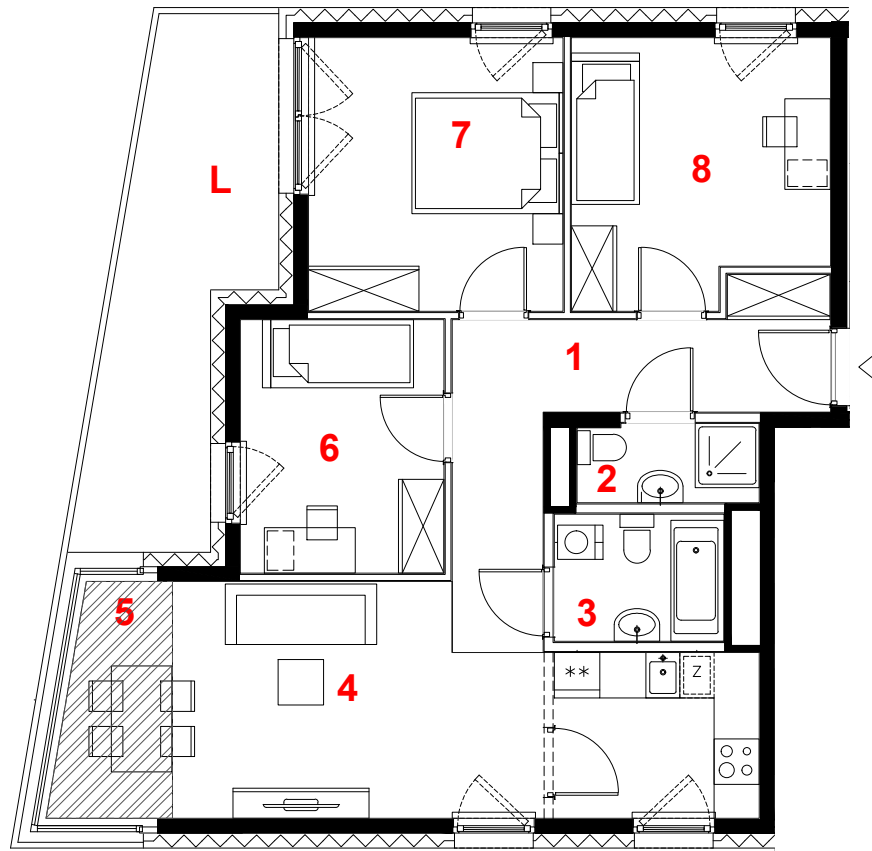




## A030



oznaczenie pomieszczeń		
01	hol	10.73 m <sup>2</sup>
02	łazienka	2.50 m <sup>2</sup>
03	łazienka	3.77 m <sup>2</sup>
04	pokój+kuchnia	20.49 m <sup>2</sup>
05	oranżeria	4.38 m <sup>2</sup>
06	pokój	9.01 m <sup>2</sup>
07	pokój	12.18 m <sup>2</sup>
08	pokój	11.51 m <sup>2</sup>




**suma pow.uż.** 74.57 m<sup>2</sup>

powierzchnia pod  
ściankami nadającymi się  
do demontażu 3.08 m<sup>2</sup>

**pow. lokalu** 77.65 m<sup>2</sup>

mieszkanie	4 pokoje z kuchnią
budynek	B
nr klatki	A
piętro	7
kondygnacja	8
loggia	12.45 m <sup>2</sup>

skala 1:100

 miejscowe obniżenie sufitu  
 ściany działowe  
 konstrukcja i szachty instalacyjne

Powierzchnia lokalu (wg projektu) obejmuje: (1) określenie (projektowanej) powierzchni użytkowej wg normy PN-ISO 9836:2015-12 oraz (2) powierzchnię elementów nadających się do demontażu. Szczegółowe zasady ustalenia powierzchni lokalu po jego wybudowaniu określa umowa. Powierzchnia lokalu może ulec zmianom w przypadkach określonych umową. Aranżacja ma charakter przykładowy, umeblowanie nie stanowi wyposażenia lokalu.

## PROFBUD



biuro@profbud.info  
tel. 605 606 606

ARCHITEKCI DAWIDCZYK & PARTNERZY  
Okazie 18/40 03-710 Warszawa  
www.iadp.pl poczta@iadp.pl  
tel.48227861389