

PORT PRASKI

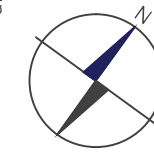
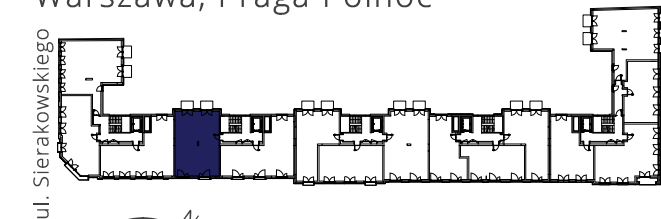
Spółka z ograniczoną odpowiedzialnością S.K.A.

ul. Krowia 6, 03-711 Warszawa

T: +48 22 288 50 85 www.portpraski.pl

**BUDYNEK MIESZKALNY
WIELORODZINNY Z USŁUGAMI**

ul. Sierakowskiego
Warszawa, Praga Północ

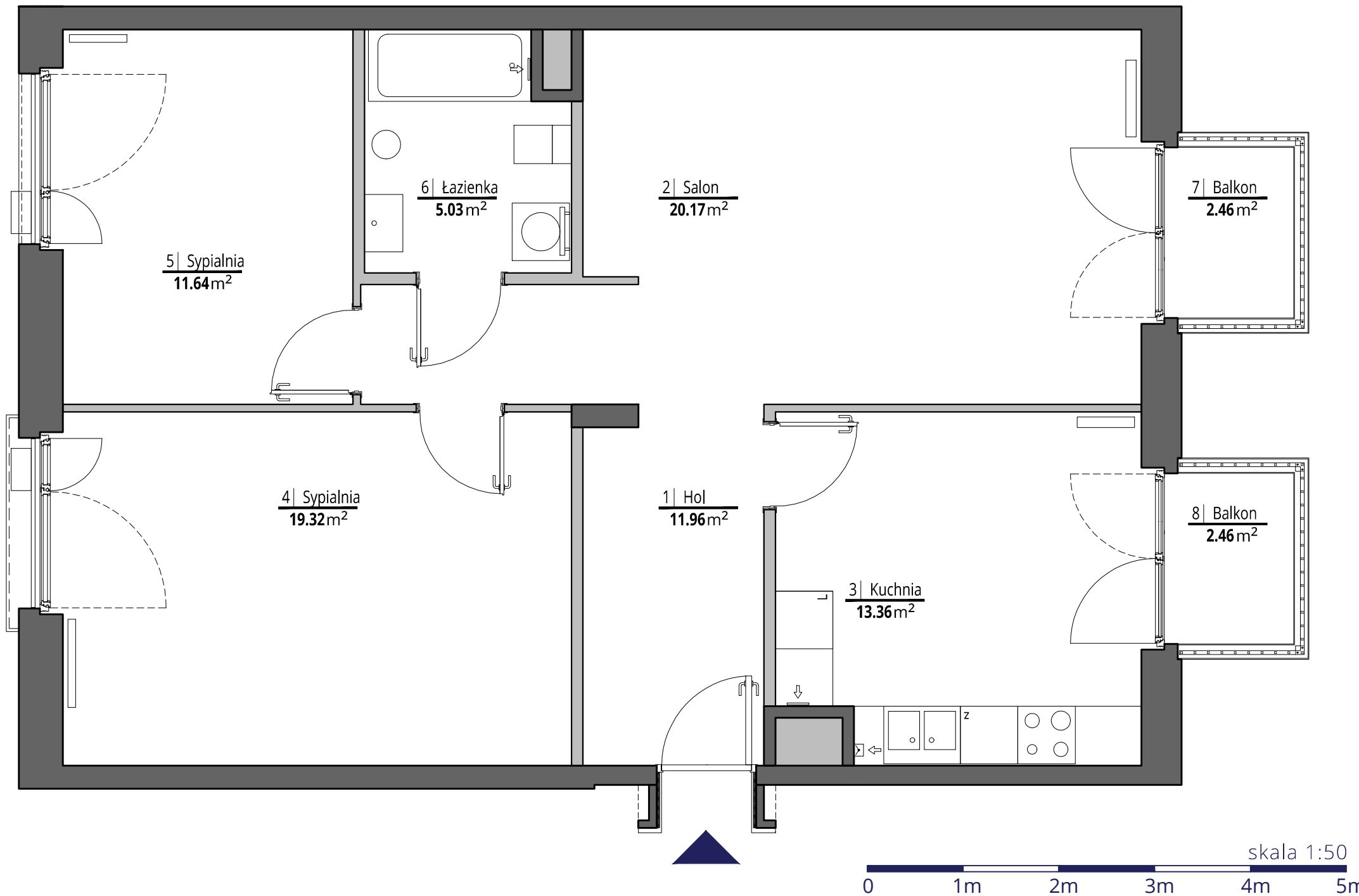


MIESZKANIE NR 26

KLATKA	B
PIĘTRO	5
LICZBA POKOI	3

1. HOL	11,96 m ²
2. SALON	20,17 m ²
3. KUCHNIA	13,36 m ²
4. SYPIALNIA	19,32 m ²
5. SYPIALNIA	11,64 m ²
6. ŁAZIENKA	5,03 m ²

POWIERZCHNIA MIESZKANIA:	81,48 m²
7. BALKON	2,46 m ²
8. BALKON	2,46 m ²



ściany działowe
ściany konstrukcyjne i kominy

UWAGI

Wszystkie powierzchnie podano na podstawie projektu wykonawczego w oparciu o par. 11 ust. 2 lit. b) Rozporządzenia Ministra Transportu Budownictwa i Gospodarki Morskiej z dnia 25 kwietnia 2012 r. w sprawie szczegółowego zakresu i formy projektu budowlanego. Rozmieszczenie wyposażenia nie stanowi zobowiązania umownego i służy do przykładowej prezentacji graficznej

MACIEJ KURYŁOWICZ - ARCHITEKT

ARCHITEKTURA - PLANOWANIE - PROJECT MANAGEMENT

ul. Chmielna 4 m 8
00-020 Warszawa
www.apakurylowicz.pl