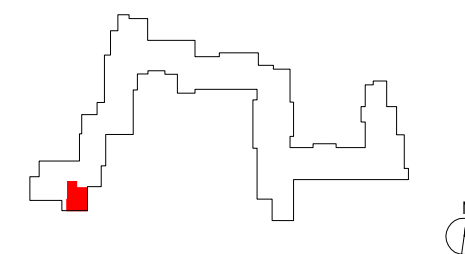


## ZAKĄTEK CYBISA



### A001

mieszkanie	<b>3 pokoje z aneksem</b>
klatka	<b>A</b>
nr lokalu	<b>001</b>
kondygnacja	<b>1</b>
piętro	<b>parter</b>
loggia	<b>3,35 m<sup>2</sup></b>
ogródek	<b>57,08 m<sup>2</sup></b>

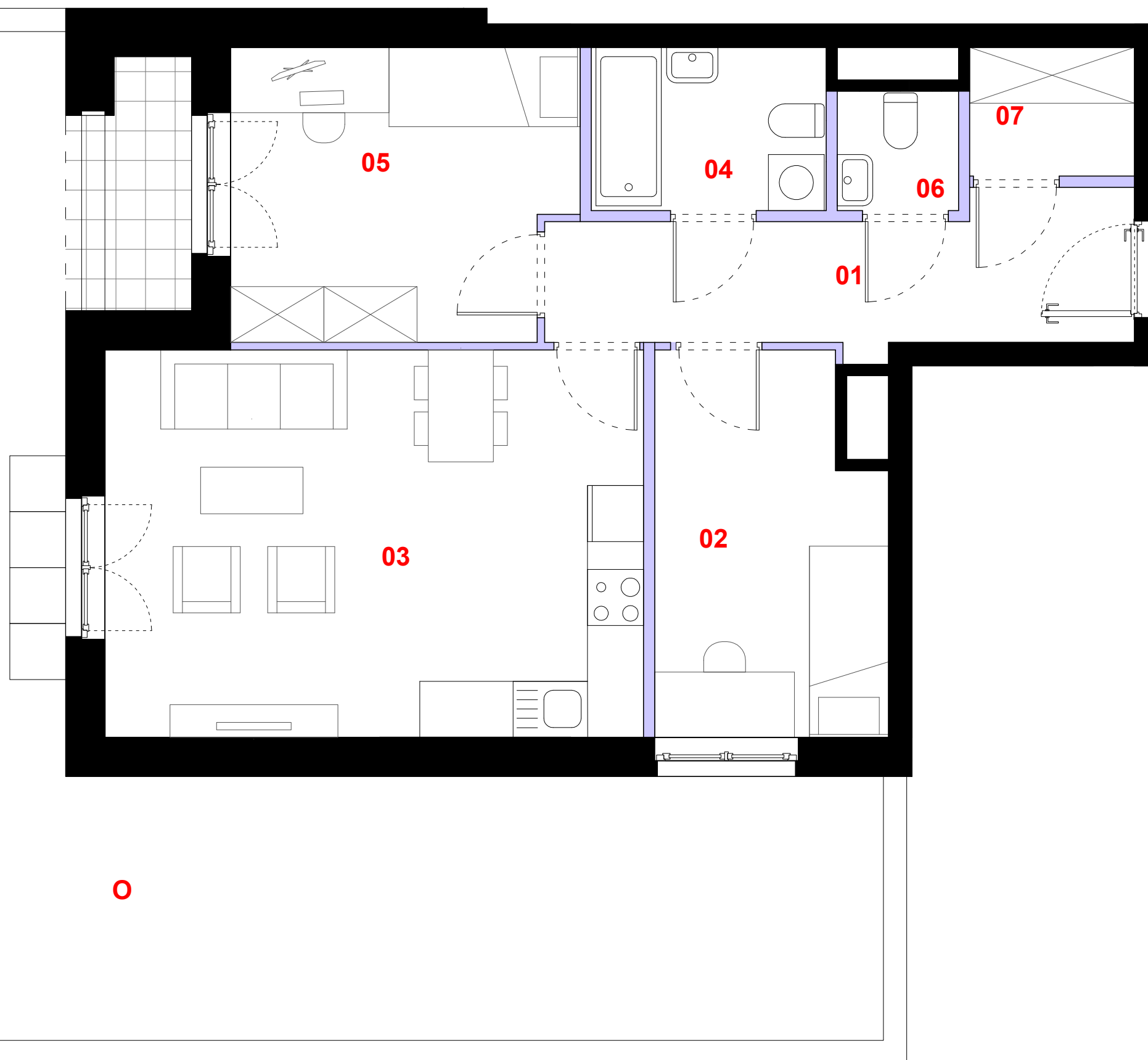
#### oznaczenie pomieszczeń


<b>01</b> przedpokój	<b>8,97 m<sup>2</sup></b>
<b>02</b> pokój	<b>9,69 m<sup>2</sup></b>
<b>03</b> pokój dzienny + aneks	<b>24,02 m<sup>2</sup></b>
<b>04</b> łazienka	<b>4,41 m<sup>2</sup></b>
<b>05</b> pokój	<b>11,24 m<sup>2</sup></b>
<b>06</b> wc	<b>1,66 m<sup>2</sup></b>
<b>07</b> garderoba	<b>2,44 m<sup>2</sup></b>


**suma pow. użytkowej** **62,43 m<sup>2</sup>**

powierzchnia pod ściankami nadającymi się do demontażu 2,41 m<sup>2</sup>

**powierzchnia lokalu** **64,84 m<sup>2</sup>**




 ściana działowa

 elementy nierozbieralne

0 1m 2m 3m

Powierzchnia lokalu obejmuje: [1] powierzchnię użytkową lokalu wyliczoną zgodnie z normą PN-70/B-02365 oraz [2] powierzchnię elementów nadających się do demontażu. Karta katalogowa jest załącznikiem do umowy. Aranżacja ma charakter przykładowy, umeblowanie nie stanowi wyposażenia lokalu. Szczegółowe zasady ustalania powierzchni lokalu po jego wybudowaniu jak i możliwości zmiany powierzchni lokalu określa umowa deweloperska.

  
skala 1:50

**PROFBUD**

biuro@profbud.info

tel. 605 606 606