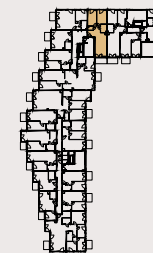


# Mieszkanie 112

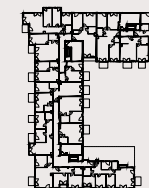
63.80 m<sup>2</sup>

piętro: 4

pokoje: 3



24



22

1	POKÓJ + ANEKS	22.96 m <sup>2</sup>
2	POKÓJ	12.76 m <sup>2</sup>
3	POKÓJ	12.36 m <sup>2</sup>
4	ŁAZIENKA	4.38 m <sup>2</sup>
5	TOALETA	1.65 m <sup>2</sup>
6	PRZEDPOKÓJ	9.69 m <sup>2</sup>

B	BALKON	5.94 m <sup>2</sup>
---	--------	---------------------

Przedstawiona aranżacja lokalu jest przykładowa, rysunki w tym zakresie mają charakter poglądowy.