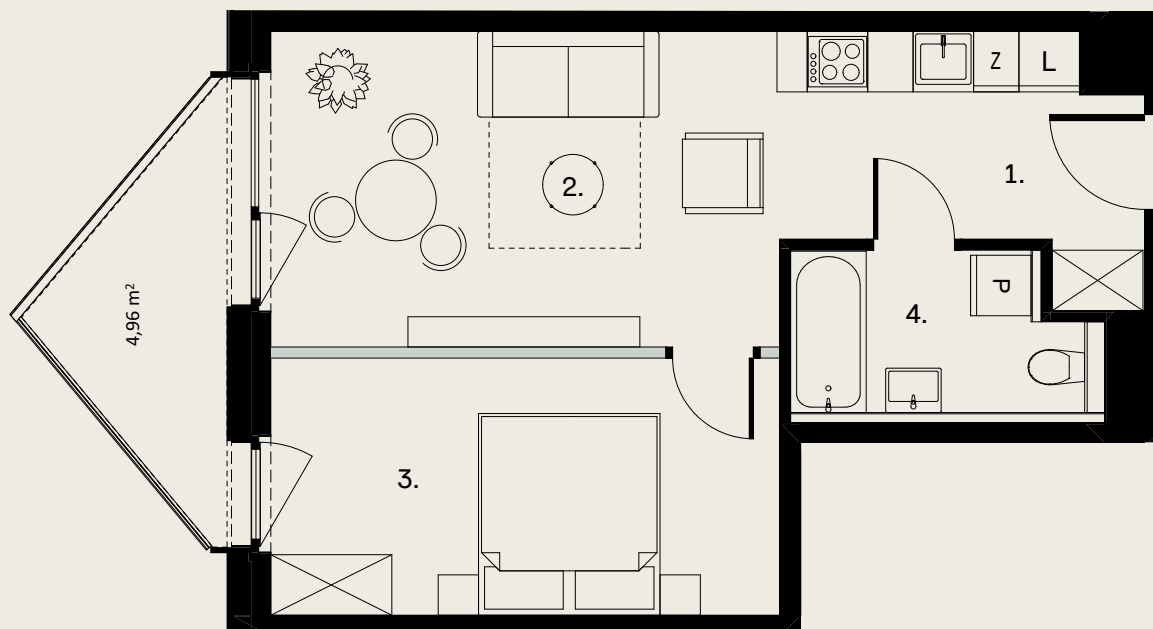


# OGRODOWA 12

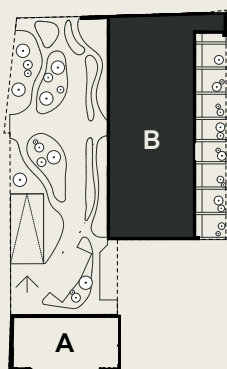


Ściany możliwe do rearanżacji

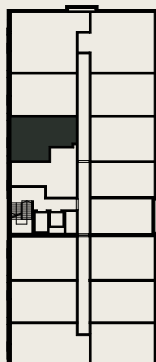
0 1 2 3 4 5 m

## APARTAMENT B.5.14

## PIĘTRO 5



ul. Ogrodowa



1. Przedpokój	1,96 m <sup>2</sup>
2. Salon + aneks	21,53 m <sup>2</sup>
3. Sypialnia	12,86 m <sup>2</sup>
4. Łazienka	4,88 m <sup>2</sup>

Powierzchnia użytkowa	41,23 m <sup>2</sup>
Pow. ścian do rearanżacji	0,55 m <sup>2</sup>
<b>Powierzchnia rozliczeniowa</b>	<b>41,78 m<sup>2</sup></b>
Tarasy	4,96 m <sup>2</sup>

Wysokość mieszkania 2,70 m

Zaprojektowano przez biuro  
architektoniczne EASST Architects

[www.ogrodowa12.com](http://www.ogrodowa12.com)



**EASST ARCHITECTS**

Niniejsza broszura nie stanowi oferty w rozumieniu przepisów Kodeksu Cywilnego. Przedstawione rzuty mają charakter poglądowy. Ostateczna powierzchnia mieszkania może ulec nieznacznej zmianie podczas realizacji.