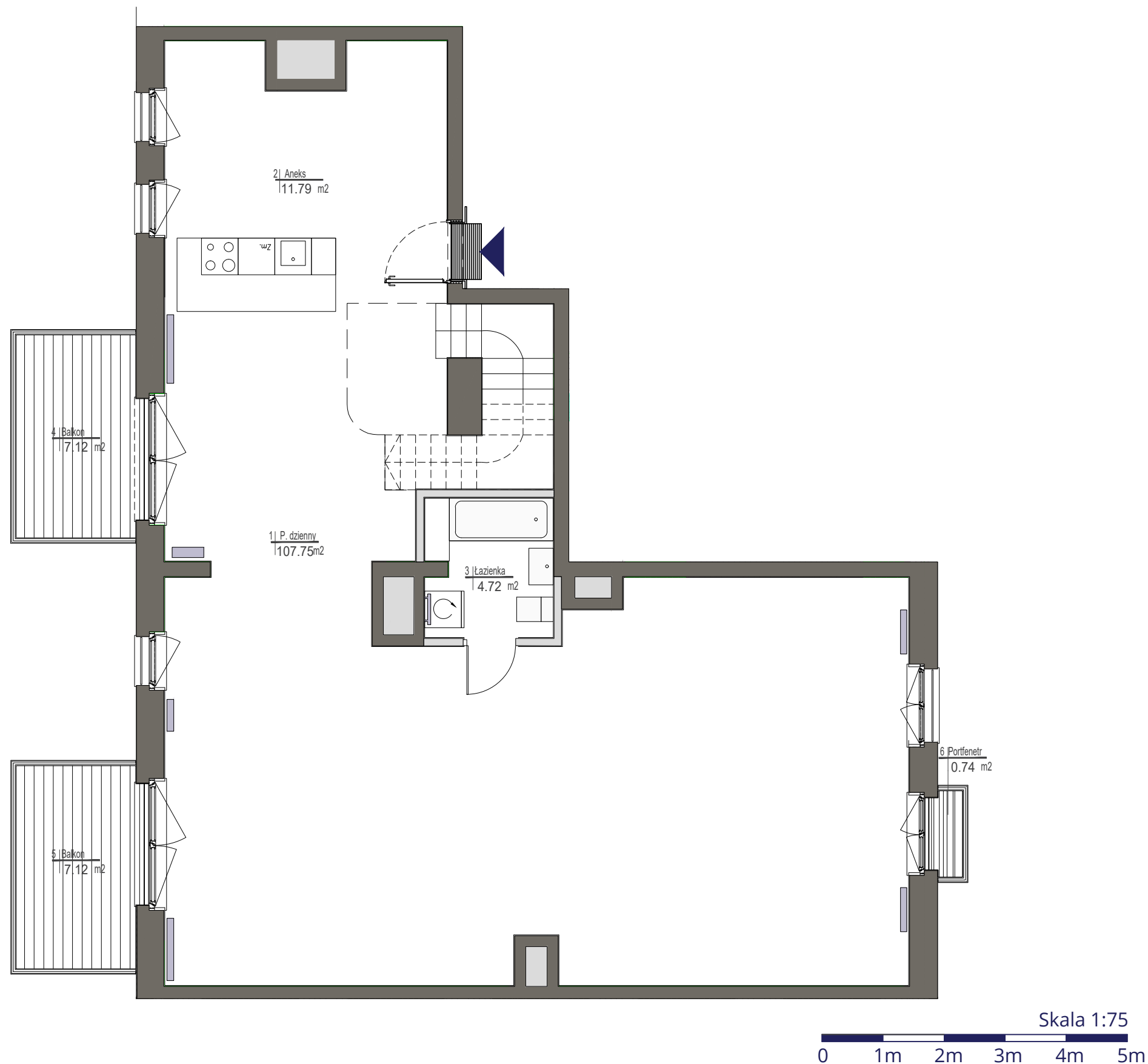


# miasto nowej generacji



- ściany działowe
- ściany konstrukcyjne i kominy

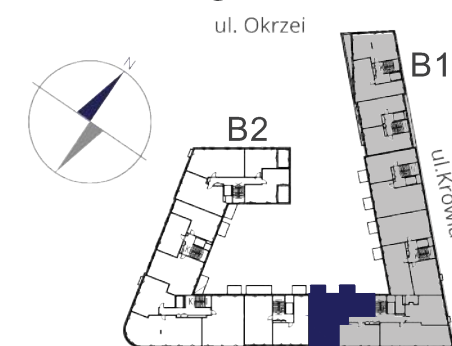
## UWAGI

Wszystkie powierzchnie podano na podstawie projektu wykonawczego w oparciu o par. 11 ust. 2 lit. b) Rozporządzenia Ministra Transportu Budownictwa i Gospodarki Morskiej z dnia 25 kwietnia 2012 r. w sprawie szczegółowego zakresu i formy projektu budowlanego. Rozmieszczenie wyposażenia nie stanowi zobowiązania umownego i służy do przykładowej prezentacji graficznej.



**PORT PRASKI**  
Spółka z ograniczoną odpowiedzialnością S.K.A.  
ul. Krowia 6, 03-711 Warszawa  
T: +48 22 288 50 85 www.portpraski.pl

**BUDYNEK MIESZKALNY  
WIELORODZINNY Z USŁUGAMI**  
ul. Krowia,  
Warszawa, Praga Północ



## MIESZKANIE NR 83

<b>KLATKA</b>	<b>5</b>
<b>PIĘTRO</b>	<b>6</b>
<b>LICZBA POKOI</b>	<b>2</b>

1. POKÓJ DZIENNY	107,75 m <sup>2</sup>
2. ANEKS	11,79 m <sup>2</sup>
3. ŁAZIENKA	4,72 m <sup>2</sup>
<b>RAZEM (6 piętro)</b>	<b>124,26 m<sup>2</sup></b>
<b>RAZEM (6 i 7 piętro)</b>	<b>240,38 m<sup>2</sup></b>
4. BALKON	7,12 m <sup>2</sup>
5. BALKON	7,12 m <sup>2</sup>
6. PORFENETR	0,74 m <sup>2</sup>

ul. Domeyki 5  
04-146 Warszawa  
www.apa.com.pl

