

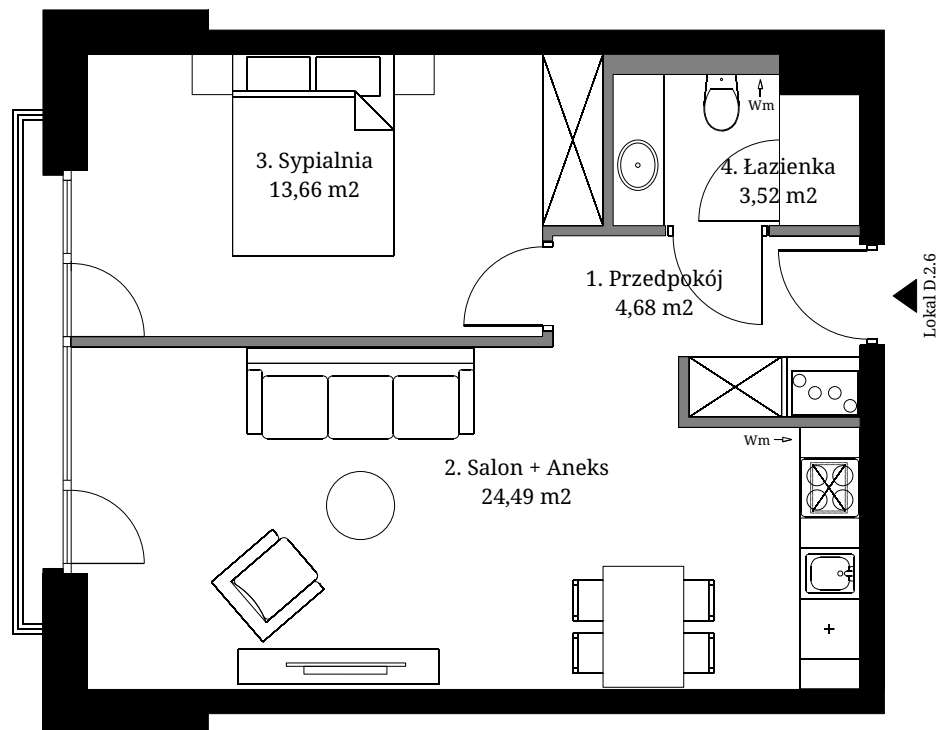


Seidorf



Mountain Resort

— 1899 —


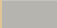


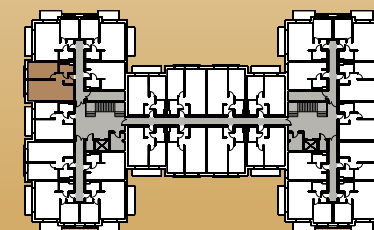
Powierzchnia wewnętrzna: 47,98 m²
 Powierzchnia użytkowa: 46,35 m²

1. Przedpokój	4,68 m ²
2. Salon + Aneks	24,49 m ²
3. Sypialnia	13,66 m ²
4. Łazienka	3,52 m ²


Powierzchnia pod ścianami demontowanymi 1,63 m²


Lokalizacja lokali w obiekcie:

-  - Obrys lokalu D.2.6
-  - Część wspólna



Rzut 2 Piętra

 - Ściana z możliwością demontażu

 - Ściana bez możliwości demontażu