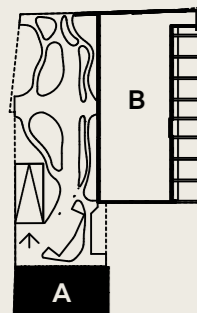
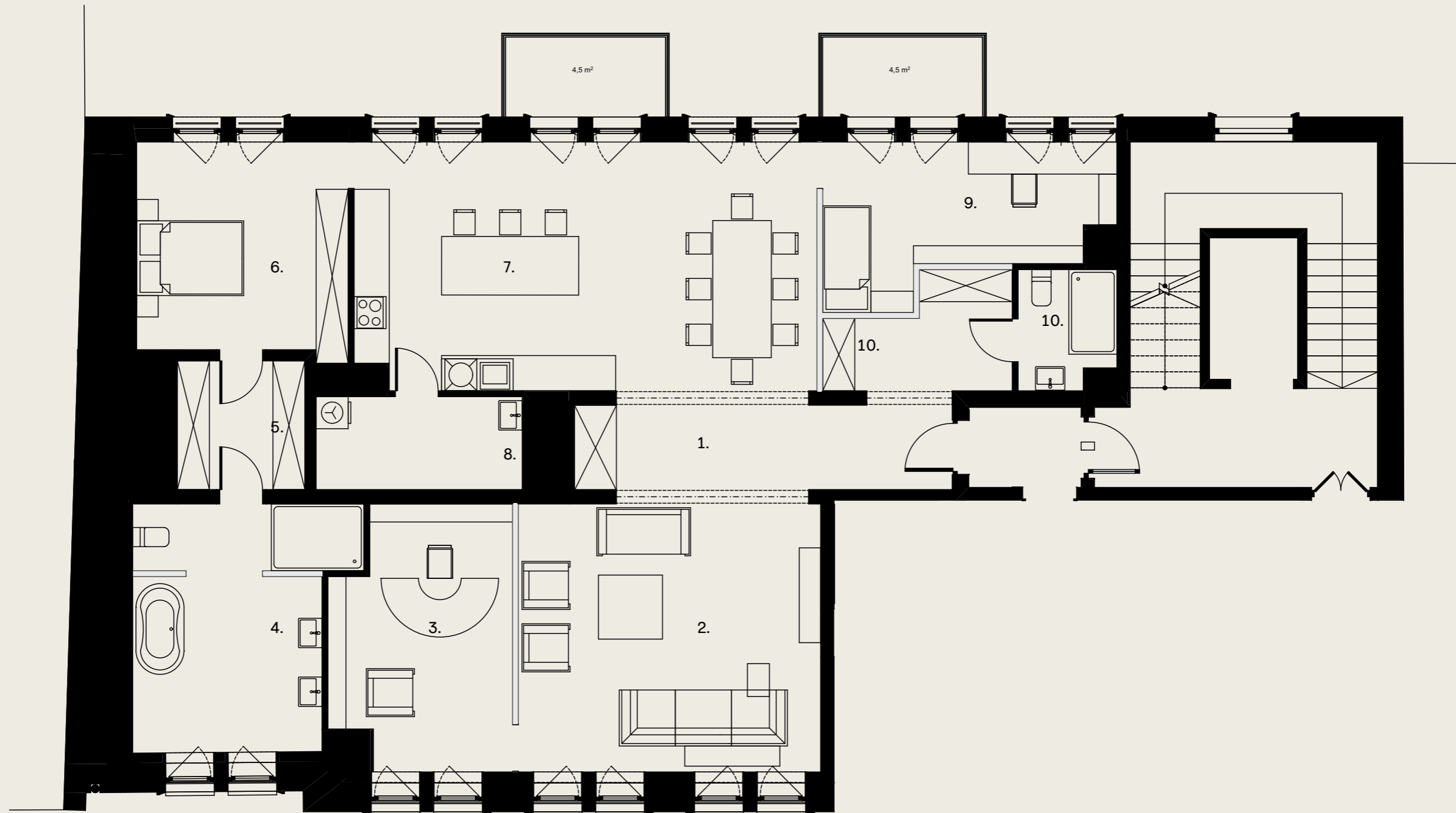


OGRODOWA 12



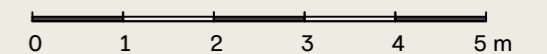
ul. Ogrodowa

APARTAMENT A.2.2

1.	Korytarz	11,18 m ²
2.	Salon	29,40 m ²
3.	Gabinet	15,60 m ²
4.	Łazienka	17,25 m ²
5.	Garderoba	5,76 m ²
6.	Sypialnia	15,57 m ²
7.	Kuchnia z jadalnią	41,04 m ²
8.	Pralnia	6,72 m ²
9.	Gabinet	13,66 m ²
10.	Garderoba	6,83 m ²
11.	Łazienka	3,93 m ²

PIĘTRO 2

— Ściany możliwe do rearanżacji



Powierzchnia użytkowa	166,94 m ²
Pow. ścian do rearanżacji	1,94 m ²
Powierzchnia rozliczeniowa	168,88 m²
Balkon	9,0 m ²
Wysokość mieszkania	2,70 m

Zaprojektowano przez biuro
architektoniczne EASST Architects

www.ogrodowa12.com



easstarchitects

Niniejsza broszura nie stanowi oferty w rozumieniu przepisów Kodeksu Cywilnego. Przedstawione rzuty mają charakter poglądowy. Ostateczna powierzchnia mieszkania może ulec nieznacznej zmianie podczas realizacji.