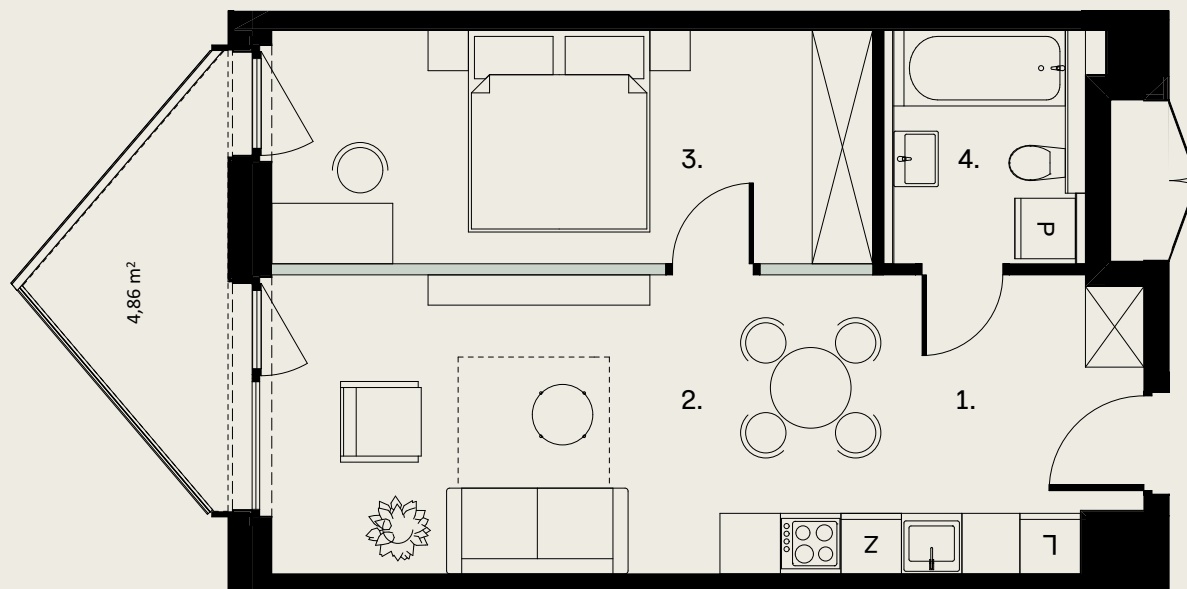
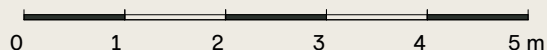


# OGRODOWA 12

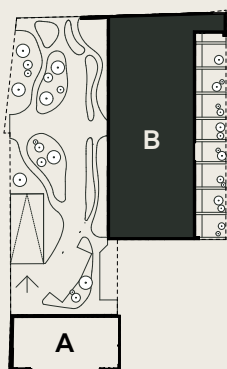


Ściany możliwe do rearanżacji

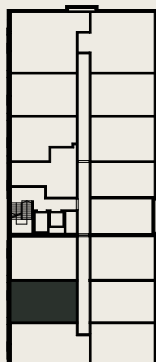


## APARTAMENT B.5.2

## PIĘTRO 5



ul. Ogrodowa



1. Przedpokój	2,64 m <sup>2</sup>
2. Salon + aneks	22,54 m <sup>2</sup>
3. Sypialnia	13,80 m <sup>2</sup>
4. Łazienka	4,72 m <sup>2</sup>

Powierzchnia użytkowa	43,70 m <sup>2</sup>
Pow. ścian do rearanżacji	0,66 m <sup>2</sup>
<b>Powierzchnia rozliczeniowa</b>	<b>44,36 m<sup>2</sup></b>
Taras	4,86 m <sup>2</sup>

Wysokość mieszkania 2,70 m

Zaprojektowano przez biuro architektoniczne EASST Architects

[www.ogrodowa12.com](http://www.ogrodowa12.com)



**EASST ARCHITECTS**

Niniejsza broszura nie stanowi oferty w rozumieniu przepisów Kodeksu Cywilnego. Przedstawione rzuty mają charakter poglądowy. Ostateczna powierzchnia mieszkania może ulec nieznacznej zmianie podczas realizacji.