

# Mieszkanie nr A11.02

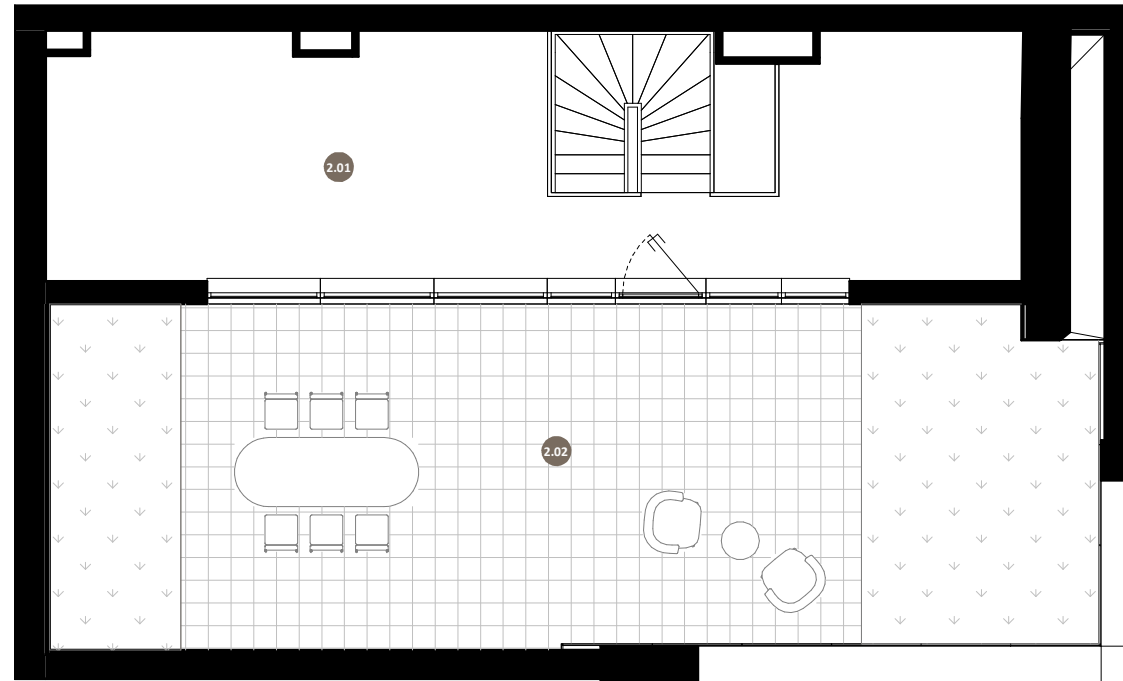
Powierzchnia sprzedaży: 145,92 m<sup>2</sup>

# Royal Garden

W I L A N Ó W

Mieszkanie nr A11.02

ANTRESOLA



2.01 Antresola 32,22 m<sup>2</sup>

POWIERZCHNIA UŻYTKOWA  
MIESZKANIA 138,24 m<sup>2</sup>

POWIERZCHNIA POD SCHODAMI +  
ŚCIANKAMI DZIAŁOWYMI 7,68 m<sup>2</sup>

POWIERZCHNIA SPRZEDAŻY 145,92 m<sup>2</sup>

1.10 Balkon 8,13 m<sup>2</sup>

2.02 Taras 41,85 m<sup>2</sup>

BIURO SPRZEDAŻY

ul. Puławska 2,  
02-566 Warszawa

royalgarden@greenhousedevopment.pl

tel. 667 227 227



Uwaga: rysunek koncepcyjny; wymiary i powierzchnie mogą ulec zmianie. Plan koncepcyjny lokalu i budynku.

— ściany wewnątrz lokalowe nadające się do demontażu

Powierzchnia użytkowa lokalu jest określona na podstawie Rozporządzenia Ministra Rozwoju w sprawie szczegółowego zakresu i formy projektu budowlanego z dnia 11 września 2020r. (Dz. U. z 2020 r, poz. 1609) zgodnie z zasadami zawartymi w Polskiej Normie PN-ISO 9836:2015-12. Powierzchnia sprzedaży (wewnętrzna lokalu) stanowi sumę powierzchni użytkowej lokalu oraz powierzchni pod ścianami działowymi z możliwością ich aranżacji, powierzchni schodów wewnętrznych oraz powierzchni wnęk okiennych. Przedstawiona na rzutach aranżacja ma charakter przykładowy, a meblowanie nie stanowi wyposażenia nabywanego lokalu

