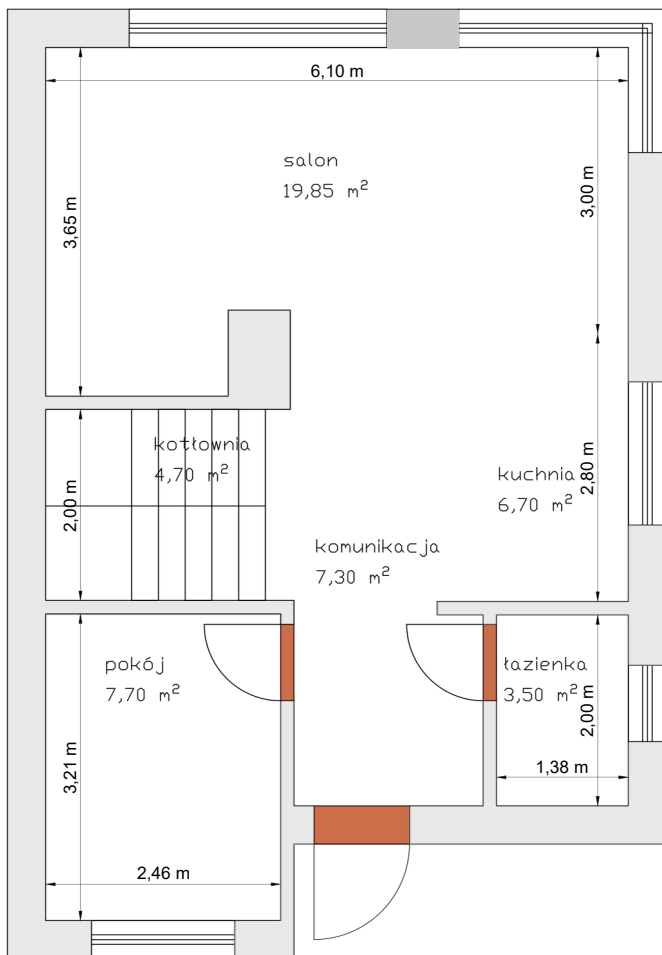


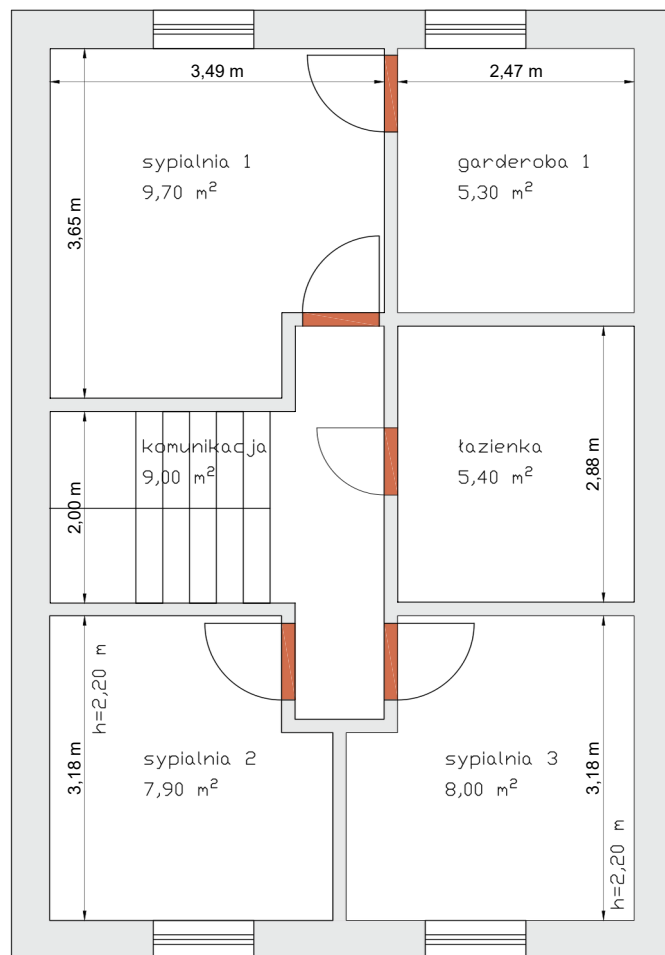


PARTER



| POMIESZCZENIE | METRAŻ |
|---------------|--------------|
| salon | 19,85 |
| kuchnia | 6,70 |
| kotłownia | 4,70 |
| pokój | 7,70 |
| łazienka | 3,50 |
| komunikacja | 7,30 |
| RAZEM | 49,75 |

PODDASZE WERSJA 3 3 sypialnie, 1 łazienka, 1 garderoba



| POMIESZCZENIE | METRAŻ |
|---------------|--------------|
| sypialnia 1 | 9,70 |
| sypialnia 2 | 7,90 |
| sypialnia 3 | 8,00 |
| garderoba 1 | 5,30 |
| łazienka | 5,40 |
| komunikacja | 9,00 |
| RAZEM | 45,30 |



602 11 11 89



536 81 62 70



biuro@osiedlewidoki.pl



www.osiedlewidoki.pl