



## MIESZKANIE: 275

SEGMENT **B**

MIESZKANIE **2-pokojowe**

PIĘTRO **2**

POWIERZCHNIA **47,16 m<sup>2</sup>**

Powierzchnia pod ściankami działowymi **0,13 m<sup>2</sup>**

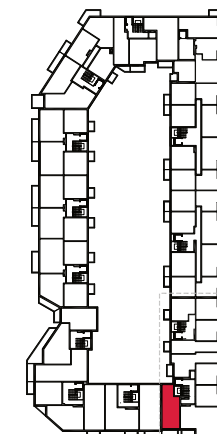
Salon + aneks kuchenny **24,29 m<sup>2</sup>**

Przedpokój **7,51 m<sup>2</sup>**

Łazienka **4,56 m<sup>2</sup>**

Sypialnia **10,67 m<sup>2</sup>**

Balkon **5,49 m<sup>2</sup>**



ul. Nowohucka



Niniejsza broszura nie stanowi oferty w rozumieniu przepisów Kodeksu Cywilnego. Przedstawione rzuty mają charakter poglądowy. Mieszkanie nie będzie wyposażone w widoczne na rzucie elementy sanitarne, drzwi wewnętrzne, meble, sprzęty RTV i AGD. Rozmieszczenie urządzeń sanitarnych i kuchennych jest przykładowe i może ulec zmianie. Powierzchnie i wymiary mogą ulec niewielkim zmianom wynikającym z realizacji obiektu. Powierzchnia użytkowa mieszkania obliczona zgodnie z normą PN-ISO 9836:1997, która uwzględnia powierzchnie elementów nadających się do demontażu i rozbiórki (rury, kanały i ścianki działowe) oznaczone kolorem czerwonym. Przy czym powierzchnia ta została powiększona o powierzchnię stanowiącą iloczyn szerokości okna i grubości ściany pomniejszonej o grubość stolarki okiennej. Dotyczy powierzchni znajdującej się przy oknach w poziomie podłogi.