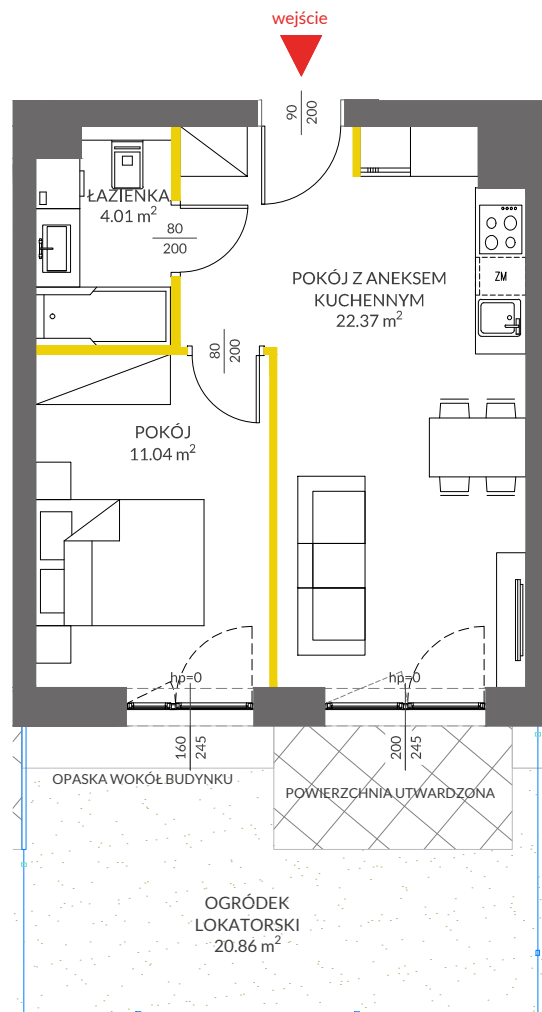


# lokal mieszkalny

## karta informacyjna inwestycji



### LEGENDA

- ścianki działowe
- ścianki i obudowy pionów instalacyjnych
- powierzchnia utwardzona
- ogrodzenie ogródka lokatorskiego



Powierzchnia lokalu obliczona została zgodnie z Polską Normą PN-ISO 9836:2015-12, powołaną w rozporządzeniu Ministra Transportu, Budownictwa i Gospodarki Morskiej z dnia 11 września 2020 roku w sprawie szczegółowego zakresu i formy projektu budowlanego. Powierzchnia rozliczeniowa lokalu, uwzględniająca powierzchnię pod ściankami działowymi, służy do ustalenia ceny sprzedaży. Powierzchnia użytkowa lokalu służy do celów ewidencyjnych i wycenostokoskowych. Instalacja wodna i kanalizacyjna doprowadzona do kuchni, łazienki i WC, zakończona korkami, nie schowana w ścianach. Rozprowadzenie instalacji pod przybory leży po stronie Nabywcy. Meble, biały montaż oraz drzwi wewnętrzne nie stanowią elementu wyposażenia lokalu. Deweloper zastrzega sobie możliwość wprowadzenia niewielkich zmian w dalszym etapie inwestycji. Przedstawiona aranżacja lokalu jest przykładowa.



# VIVA PIAST6

data sporządzenia karty 27.10.2023

### LOKAL NR 174

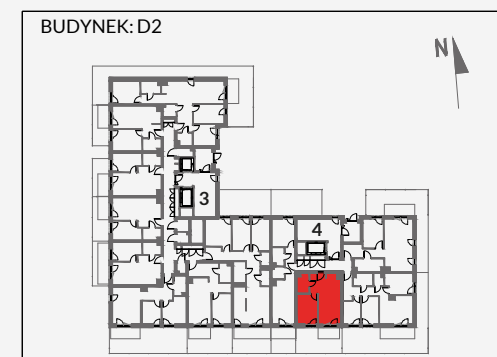
<b>PIĘTRO</b>	<b>0</b>
<b>POKOJE</b>	<b>2</b>
<b>KLATKA</b>	<b>4</b>
<b>POWIERZCHNIA ROZLICZENIOWA</b>	<b>38.32 m<sup>2</sup></b>
<b>POWIERZCHNIA UŻYTKOWA</b>	<b>37.42 m<sup>2</sup></b>

POKÓJ Z ANEKSEM KUCHENNYM	22.37 m <sup>2</sup>
POKÓJ	11.04 m <sup>2</sup>
ŁAZIENKA	4.01 m <sup>2</sup>

POWIERZCHNIA POD ŚCIANKAMI DZIAŁOWYMI	0.90 m <sup>2</sup>
---------------------------------------	---------------------

<b>OGRÓDEK LOKATORSKI</b>	<b>20.86 m<sup>2</sup></b>
---------------------------	----------------------------

### POŁOŻENIE LOKALU W BUDYNKU:



MIESZKANIA POWTARZALNE: -

Adres inwestycji: Kraków, ul. Piasta Kołodzieja 82

### BIURO SPRZEDAŻY

12 351 05 01