

A.04.16 / 3 pokoje

POWIERZCHNIA WEWNĘTRZNA LOKALU 58.02 m²




AQUART
ŚWINUJŚCIE

A.04.16
PIĘTRO 4 / KONDYGNACJA 5

1	Pokój	26.57 m ²
2	Pokój	10.33 m ²
3	Pokój	12.61 m ²
4	Łazienka	4.88 m ²

POWIERZCHNIA UŻYTKOWA LOKALU 54.39 m²

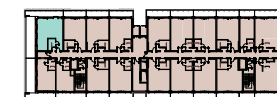
Powierzchnia pod ścianami działowymi z
możliwością ich aranżacji, lekkiej zabudowy,
zabudowy urządzeń sanitarnych, niszy
okiennych w elementach zamykających 3.63 m²

POWIERZCHNIA WEWNĘTRZNA LOKALU 58.02 m²

5	Balkon	46.64 m ²
---	--------	----------------------

BIURO SPRZEDAŻY
Aqurt Świnoujście
aquart@greenhousedevlopment.pl
+48 691 136 666

ul. Bolesława Chrobrego



Powierzchnia użytkowa lokalu jest określona na podstawie Rozporządzenia Ministra Rozwoju w sprawie szczegółowego zakresu i formy projektu budowlanego z dnia 11 września 2020 r. (Dz.U. z 2020 r. poz. 1609) zgodnie z zasadami zawartymi w Polskiej Normie PN-ISO 9836: 2015. Powierzchnia sprzedaży (wewnętrzna lokalu) stanowi sumę powierzchni użytkowej lokalu oraz powierzchni: pod ścianami działowymi z możliwością ich aranżacji, lekkiej zabudowy, zabudowy urządzeń sanitarnych, niszy okiennych w elementach zamykających. Przedstawiona na rzutach aranżacja ma charakter przykładowy, a umeblowanie nie stanowi wyposażenia nabywanego lokalu.