

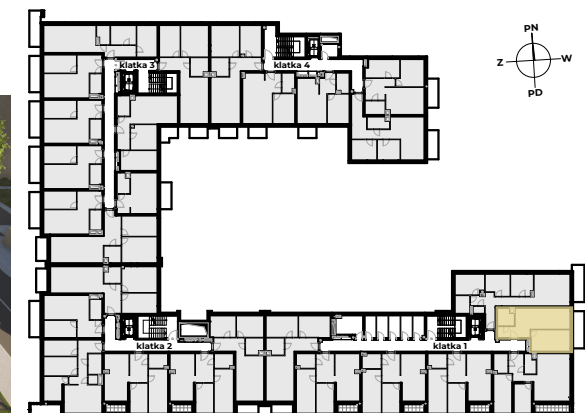
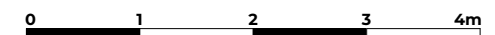
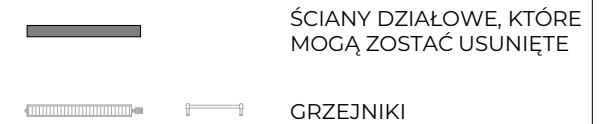
KONDYGNACJA:	4. PIĘTRO
LICZBA POKOI:	2
POWIERZCHNIA UŻYTKOWA:	46,62 m²
POWIERZCHNIA BALKONU:	7,38 m²
WYSOKOŚĆ MIESZKANIA:	2,63 m

ZESTAWIENIE POWIERZCHNI UŻYTKOWEJ MIESZKANIA 23:

23.1	HOL	6,58 m ²
23.2	ŁAZIENKA	4,96 m ²
23.3	POKÓJ Z ANEKSEM KUCHENNYM	19,96 m ²
23.4	POKÓJ	15,12 m ²
POWIERZCHNIA UŻYTKOWA		46,62 m ²

ZESTAWIENIE POWIERZCHNI BALKONÓW 23:

23.B1	BALKON	7,38 m ²
-------	--------	---------------------



Powierzchnia użytkowa mieszkania obliczona zgodnie z normą PN-ISO 9836:2022-07.
 Niniejsza karta mieszkania oraz wizualizacje nie stanowią oferty w rozumieniu przepisów Kodeksu Cywilnego.
 Powierzchnie i wymiary mogą ulec niewielkim zmianom wynikającym z realizacji projektu. Wymiary oraz wysokości nie uwzględniają grubości tynków.