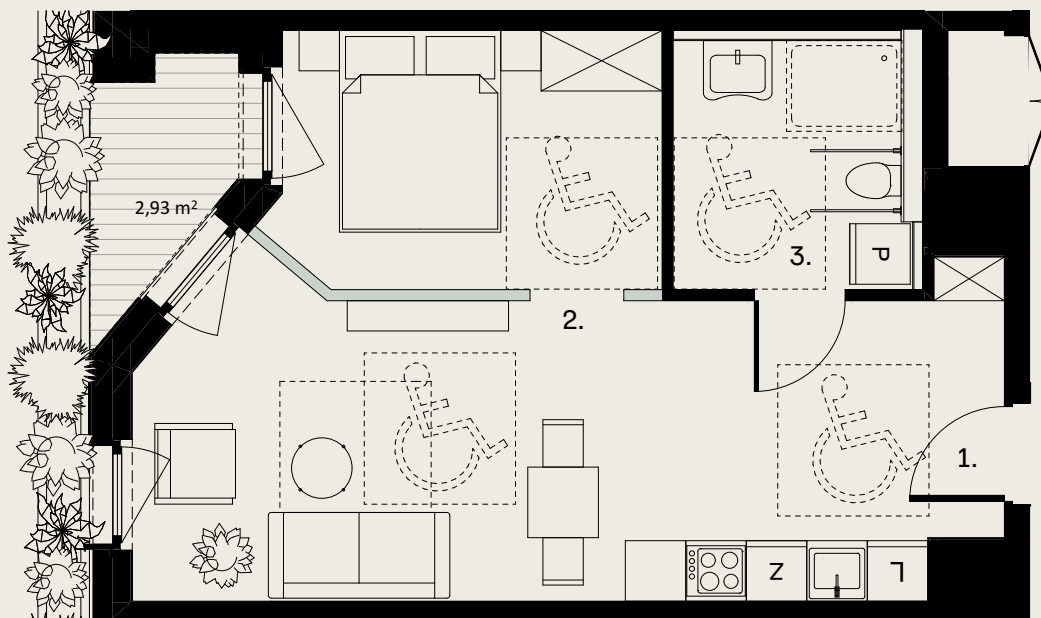


OGRODOWA 12

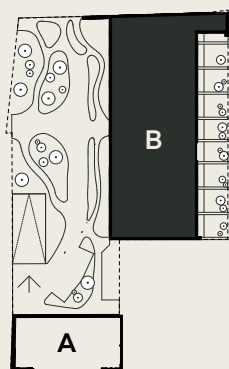


Ściany możliwe do rearanżacji

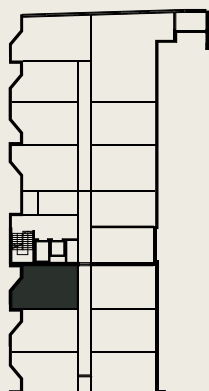
0 1 2 3 4 5 m

APARTAMENT B.0.1

PARTER



ul. Ogrodowa



1. Przedpokój	1,95 m ²
2. Salon + aneks	33,63 m ²
3. Łazienka	6,37 m ²

Powierzchnia użytkowa	41,95 m ²
Pow. ścian do rearanżacji	0,47 m ²
Powierzchnia rozliczeniowa	42,42 m²
Loggia	2,93 m ²
Wysokość mieszkania	2,70 m

Zaprojektowano przez biuro
architektoniczne EASST Architects

www.ogrodowa12.com



EASST ARCHITECTS

Niniejsza broszura nie stanowi oferty w rozumieniu przepisów Kodeksu Cywilnego. Przedstawione rzuty mają charakter poglądowy. Ostateczna powierzchnia mieszkania może ulec nieznacznej zmianie podczas realizacji.