

**PARK GROTNIKI - ETAP D**

DZIAŁKA 287/26, GROTNIKI



Ekologiczne rozwiązania

Prywatny las

Prawie 5 ha zielonego terenu rekreacji

Prywatny staw

Ogrzewanie podłogowe wodne

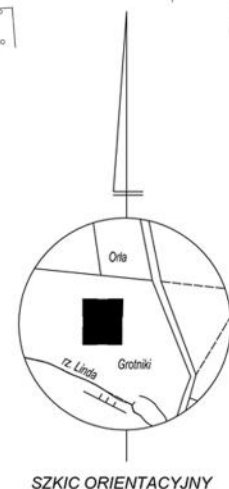
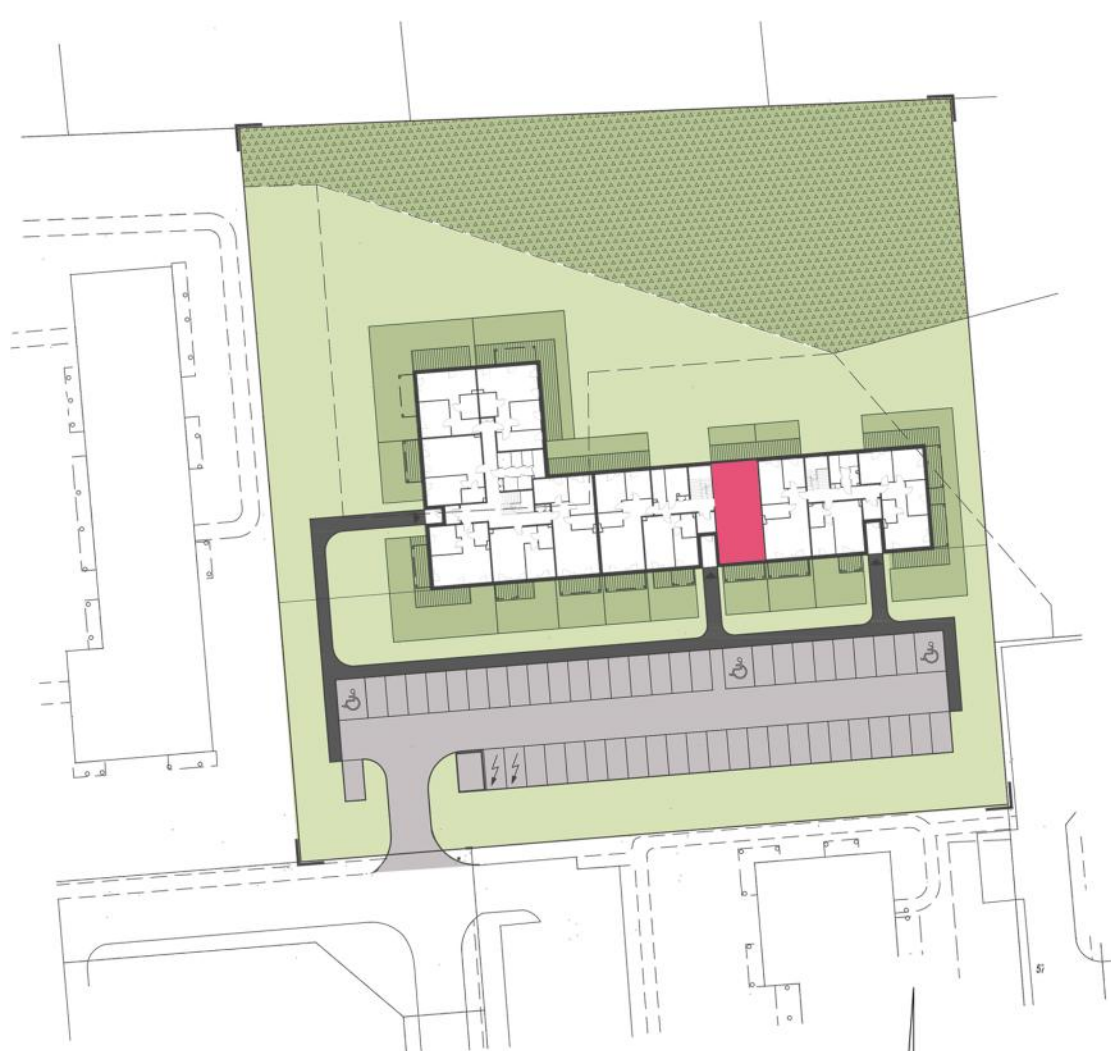
Komórka dla każdego lokalu

**Biuro sprzedaży**

Park Grotniki Sp. z o.o.  
ul. Tuwima 22/26  
90-002 Łódź

+ 48 607 272 531

+ 48 601 384 924



**MIESZKANIE B0 M1**

**KLATKA B - POZIOM PARTERU**

- taras 10 m<sup>2</sup>

- dwa ogrody o łącznej powierzchni 89,61 m<sup>2</sup>

**Mieszkanie B01**

B0.01.01	Salon z an. kuch.	26,56
B0.01.02	Sypialnia	15,54
B0.01.03	Sypialnia	9,11
B0.01.04	Łazienka	5,45
B0.01.05	Przedpokój	7,57
		<b>64,23 m<sup>2</sup></b>

Niniejsza karta lokalu ma charakter poglądowy. Przedstawione wymiary mogą nieznacznie odbiegać od realizacji. Wymiary pomieszczeń uwzględniają tynk na ścianach. Istnieje możliwość wprowadzania zmian lokatorskich na wczesnym etapie budowy.

