

D5.2

KARTA LOKALU

LOKAL JEDNOKONDYGNACYJNY
PIĘTRO I



45,25 m²

POWIERZCHNIA UŻYTKOWA

3,75 m²

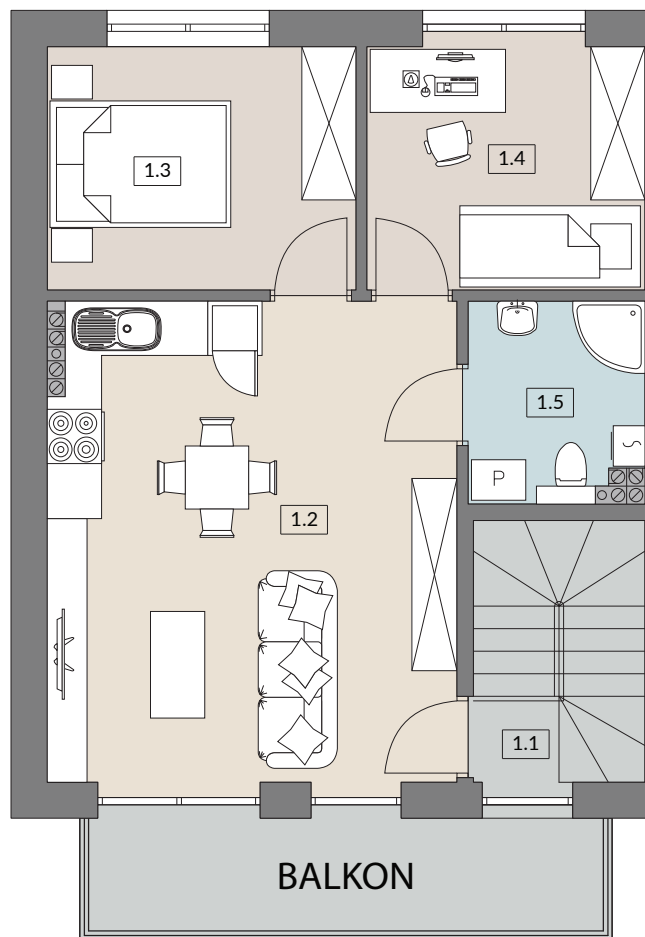
POWIERZCHNIA PRZYNALEŻNA



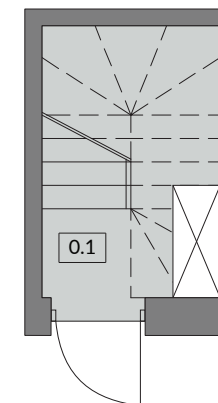
PLAN OSIEDLA



GWIAZDOWO



RZUT PIĘTRA



RZUT PARTERU

1	1.2 SALON / ANEKS KUCHENNY	23,86 m ²
	1.3 POKÓJ	9,10 m ²
	1.4 POKÓJ	8,20 m ²
	1.5 ŁAZIENKA	4,09 m ²
	SUMA POW. UŻYTKOWEJ PIĘTRA	45,25 m²
	1.1 KLATKA SCHODOWA	0,87 m ²

0	0.1 KLATKA SCHODOWA	2,88 m ²
----------	---------------------	---------------------