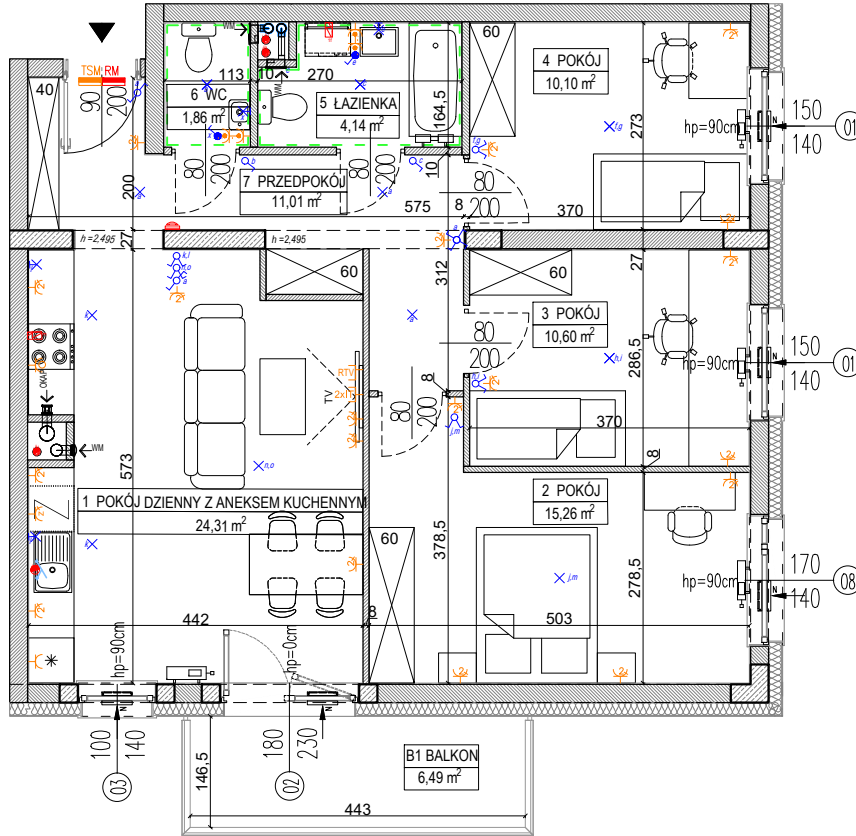
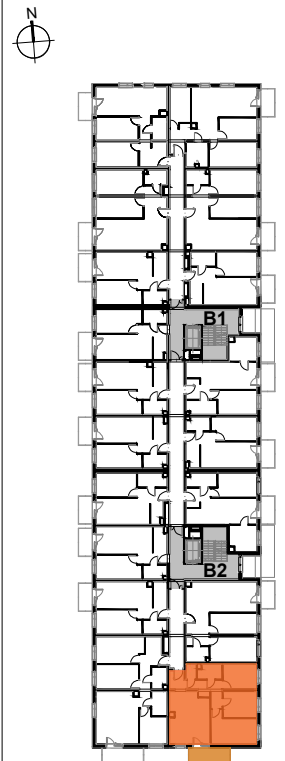


DATA WYDANIA: 2019-03-04
NR ZMIANY: 04

MIESZKANIE B2.1.M2



LOKALIZACJA BUDYNKU NA DZIAŁCE



USYTUOWANIE MIESZKANIA NA KONDYGNACJI



SKALA 1:100

OZNACZENIA:

	Wejście do mieszkania		Gniazdo wtykowe podwójne
	Wysokość parapetu		Gniazdo wtykowe pojedyncze
	Otwór w murze o wymiarach min. 90/207 cm pod drzwi wewnętrzne		Gniazdo wtykowe okapu
	Grzejnik płytowy		Gniazdo wtykowe pojedyncze IP44
	Grzejnik łazienkowy		Gniazdo wtykowe zmywarki
	Wentylacja mechaniczna - wentylator kuchenny / łazienkowy		Gniazdo wtykowe natynkowe IP55
	Wentylacja okapu kuchennego		Gniazdo RTV-SAT
	Nawietrzak okienny		Gniazdo informatyczne podwójne
	Podjeście wody zimnej		Punkt podłączenia jednofazowy
	Podjeście wody do podlewania ogródka		Punkt podłączenia trójfazowy
	Podjeście wody ciepłej i zimnej		Unifon mieszkaniowy
	Podjeście kanalizacyjne		Łącznik podwójny
	Pion kanalizacji sanitarnej		Łącznik pojedynczy
	Licznik wody do podlewania ogródka		Łącznik dwubiegunowy z jednym klawiszem
	Rozdzielnica mieszkaniowa podtynkowa		Łącznik schodowy
	Skrzynka telekomunikacyjna podtynkowa		Łącznik pojedynczy IP44
	Rozprowadzenie instalacji wodno-kanalizacyjnej w łazience/wc do realizacji przez nabywcę lokalu		Łącznik krzyżowy
			Wypust oświetleniowy na suficie
			Wypust oświetleniowy na ścianie
			Łącznik schodowy podwójny
			Kinkiet, moc max. 60W IP 54

BUDYNEK B, PIĘTRO 1, KLATKA B2, MIESZKANIE 2

1 POKÓJ DZIENNY Z ANEKSEM	24,31 m ²
2 POKÓJ	15,26 m ²
3 POKÓJ	10,60 m ²
4 POKÓJ	10,10 m ²
5 ŁAZIENKA	4,14 m ²
6 WC	1,86 m ²
7 PRZEDPOKÓJ	11,01 m ²
POWIERZCHNIA UŻYTKOWA LOKALU:	77,28 m²
B1 BALKON	6,49 m ²

UWAGI:
- metryka lokalu ma charakter poglądowy,
- na rysunku podano wymiary ścian oraz powierzchnie pomieszczeń w stanie wykończonym, zgodnie ze standardem wykończenia
- w związku z optymalizacją konstrukcji powierzchnie poszczególnych pomieszczeń mogą ulec zmianie,
- podana pow. użytkowa balkonu/terasu liczona jest do pochwytu balustrady balkonowej/terasowej (nie dotyczy mieszkań na parterze),
- wysokość instalowania osprzętu od poziomu posadzki:
gniazda: w pokojach-ok. 30cm, robocze kuchni-ok. 120cm, do urządzeń stacjonarnych w kuchni-ok. 30cm, do okapu-ok. 220cm, przy umywalce w łazience-ok. 120cm, do pralki w łazience-ok. 90cm, wyłączniki oświetlenia-ok. 120cm, unifon-ok. 145cm; zasilanie zmywarki w wodę i odbiór ścieków wykonac z podejść pod zlewozmywakiem.