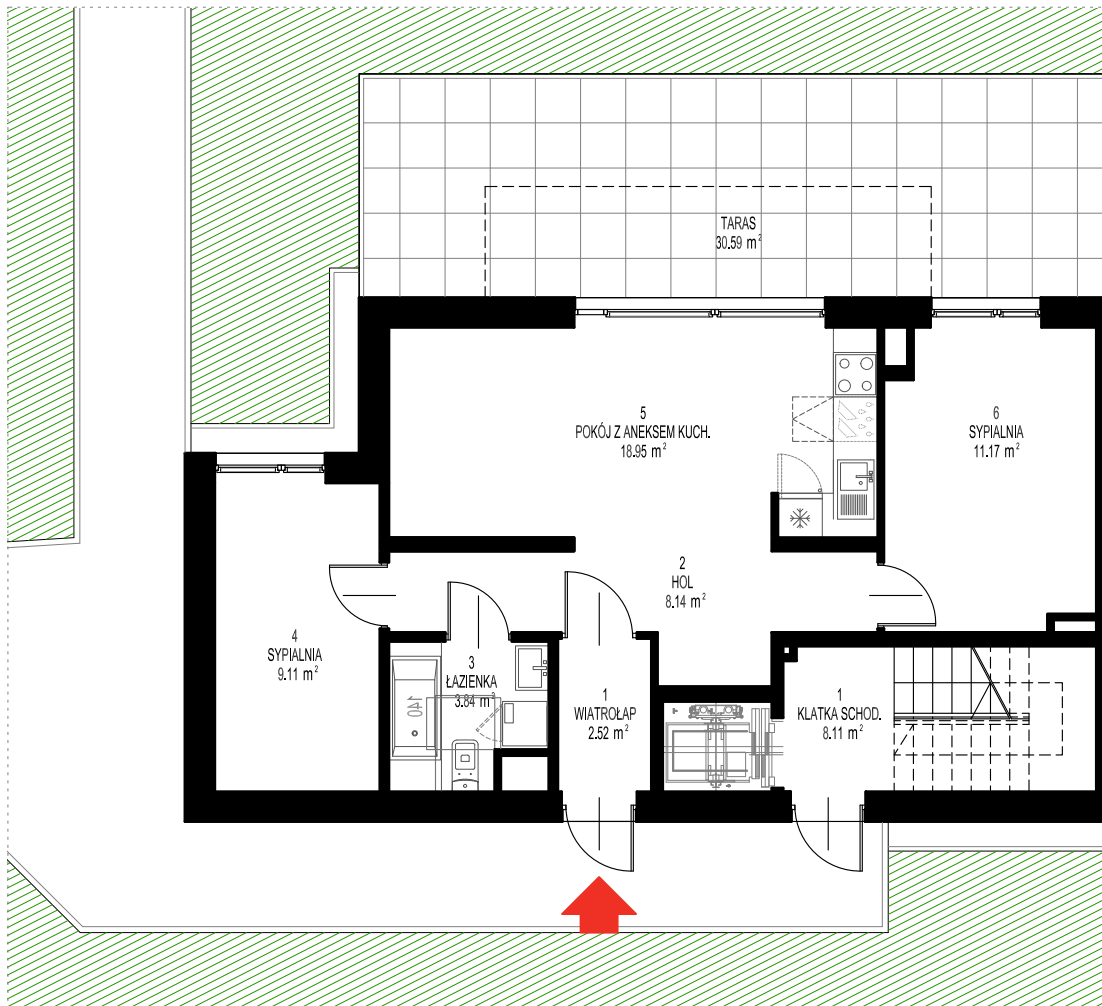
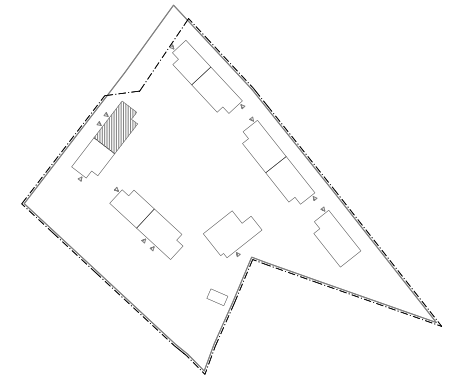


Budynek nr 5 Mieszkanie nr M5/1 (parter)



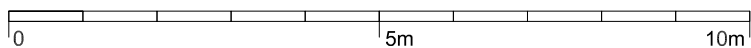
ZABUDOWA MIESZKALNA JEDNORODZINNA W KRAKOWIE PRZY UL. PODŁĄCZE



BUDYNEK NR 5

LOKAL	NR	NAZWA	POW. [m2]	
M5/1	PARTER	1	wiatrolap	2.52
		2	hol	8.14
		3	łazienka	3.84
		4	sypialnia	9.11
		5	pokój z aneksem kuchennym	18.95
		6	sypialnia	11.17
Powierzchnia użytkowa			53.73	
Taras			30.59	

1. Wymiary pomieszczeń, lokalizację przyborów sanitarnych i inne podano na podstawie projektu budowlanego. W toku budowy mogą wystąpić różnice w stosunku do stanu w projekcie, wynikające ze specyfiki prac budowlanych.
2. Wymiary są obliczone w świetle pionowych przegród w stanie wykończonym, przy uwzględnieniu tynków i okładzin o grubości 1,5 cm, na poziomie podłogi bez uwzględniania listew przypodłogowych, progów itp.
3. Powierzchnia użytkowa lokali oraz pomieszczeń określona jest na podstawie rozporządzenia Ministra Transportu, Budownictwa i Gospodarki Morskiej z dnia 25.04.2012 r. , w sprawie szczegółowego zakresu i formy projektu budowlanego oraz przy uwzględnieniu treści Polskiej Normy PN-HSO 9836:1997 z późn. zm.
Powierzchnia użytkowa uwzględnia powierzchnię elementów nadających się do demontażu i rozbiórki (rury, kandy i ścianki działowe), nie uwzględnia natomiast powierzchni otworów na drzwi i okna oraz nisze w elementach zamykających.



ARCHITECTURE & DESIGN

ArDe
Studio