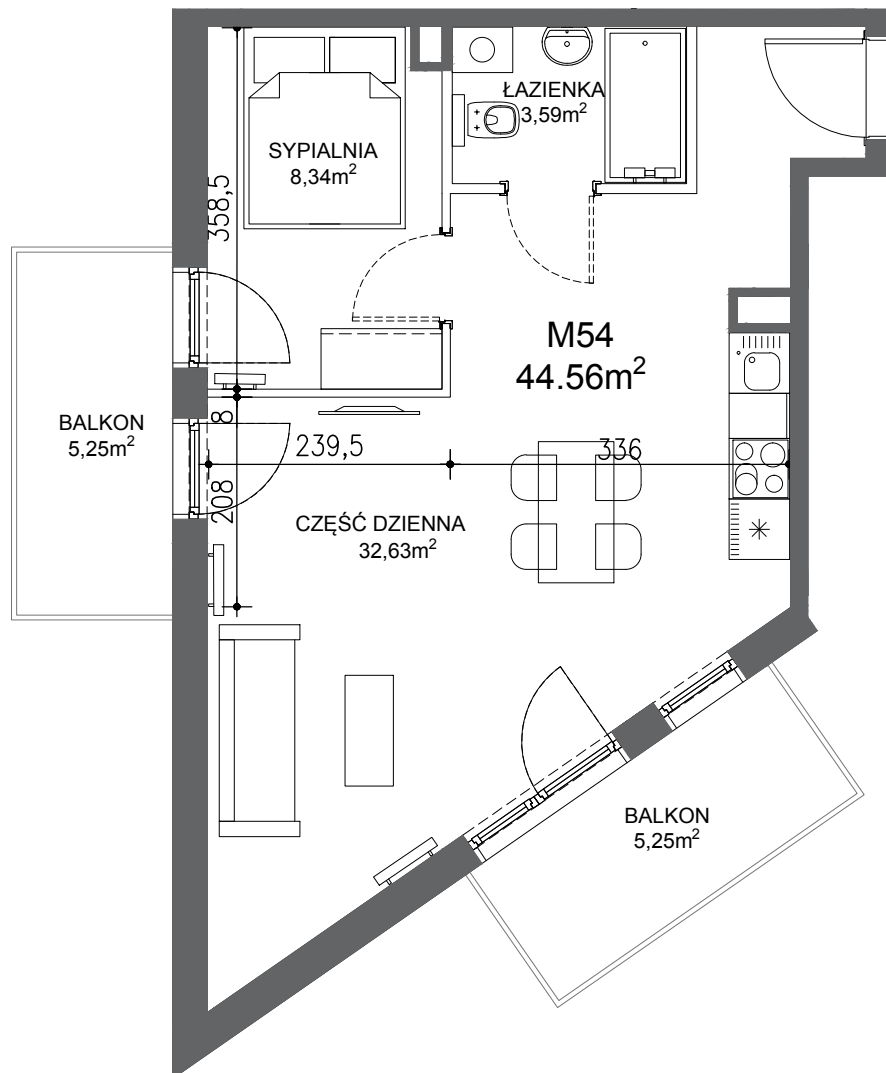


OSIEDLE SŁONECZNA DOLINA

ul. Obrońców Westerplatte, Jastrzębia Góra

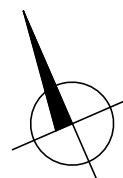
mieszkanie: **M54**

powierzchnia: **44,56 m²**

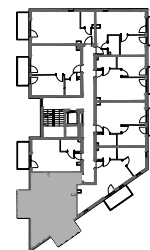


RZUT MIESZKANIA

RZUT I PIĘTRA



BUDYNEK I
klatka B



Powierzchnie apartamentów podano zgodnie z normą PN-ISO 9836:1997. Powierzchnie pomieszczeń podano w osiach ścian działowych z wyjątkiem ścian pomieszczeń sanitarnych. Uwzględniono wykończenie ścian murowanych i żelbetowych - tynk grubości 1,5cm.

BIURO SPRZEDAŻY TEL. 797-009-060

