

# strefa progress



KM.AA89		
Nr pomieszczenia	Pomieszczenie	Powierzchnia
1	SALON+AK	21.59 m <sup>2</sup>
2	ŁAZIENKA	4.88 m <sup>2</sup>
3	ANTRESOLA	18.42 m <sup>2</sup>

POW. UŻYTKOWA P13: 44.88 m<sup>2</sup>

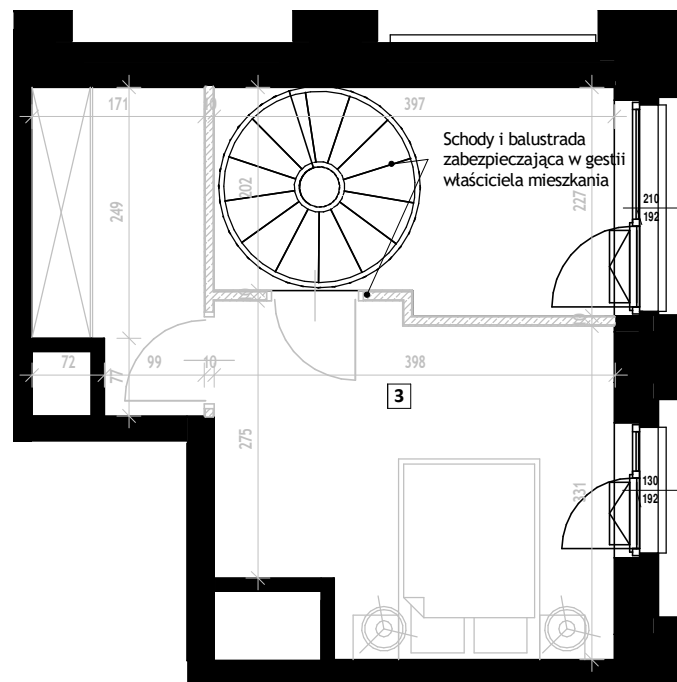
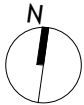
- PRZEDSTAWIONE WYPOSAŻENIE I WYKONCZENIE JEST PRZYKŁADOWE I STANOWI JEDYNE JEDEN Z MOŻLIWYCH SPOSOBÓW ARANŻACJI.
- OBMIAR POWIERZCHNI UŻYTKOWEJ LOKALU MIESZKALNEGO WYKONANO ZGODNIE Z NORMĄ PN-ISO9836:2015-12 Z WŁICZONĄ POWIERZCHNIĄ POD ŚCIANKAMI DZIAŁOWYMI Z MOŻLIWOŚCIĄ DEMONTAŻU: .
- WYMIARY POMIESZCZEŃ, LOKALIZACJE PRZYBÓRÓW SANITARNYCH, ITP. PODANO ZGODNIE Z PROJEKTEM BUDOWLANYM. MOGĄ WYSTĄPIĆ NIEWIELKIE RÓŻNICE WYMIARÓW I USYTUOWANIA ELEMENTÓW POWSTAŁE NA ETAPIE PROJEKTU WYKONAWCZEGO I REALIZACJI PRAC BUDOWLANYCH.

DOŚWIADCZONY DEWELOPER:

**OKAM**


NAJLEPSZE LOKALIZACJE, NAJWYŻSZE STANDARDY





strefa  
**progress**



1. PRZEDSTAWIONE WYPOSAŻENIE I WYKONCZENIE JEST PRZYKŁADOWE I STANOWI JEDYNIĘ JEDEN Z MOŻLIWYCH SPOSOBÓW ARANŻACJI.
2. OBMJAR POWIERZCHNI UŻYTKOWEJ LOKALU MIESZKALNEGO WYKONANO ZGODNIE Z NORMĄ PN-IS09836:2015-12 Z WŁICZONĄ POWIERZCHNIĄ POD ŚCIANKAMI DZIAŁOWYMI Z MOŻLIWOŚCIĄ DEMONTAŻU: .
3. WYMIARY POMIESZCZEŃ, LOKALIZACJĘ PRZYBÓRÓW SANITARNYCH, ITP. PODANO ZGODNIE Z PROJEKTEM BUDOWLANYM. MOGĄ WYSTĄPIĆ NIEWIELKIE RÓŻNICE WYMIARÓW I USYTUOWANIA ELEMENTÓW POWSTAŁE NA ETAPIE PROJEKTU WYKONAWCZEGO I REALIZACJI PRAC BUDOWLANYCH.

DOŚWIADCZONY DEWELOPER:

**OKAM**

NAJLEPSZE LOKALIZACJE, NAJWYŻSZE STANDARDY

BIURO SPRZEDAŻY: Al. T. Kościuszki 132, 90-451 Łódź tel.: 668 445 367 e-mail: strefaprogres@okam.pl

PROJEKT:GRUPA 5 Architekti Sp. z o.o. ul. Wejnerta 16A, 02-619 Warszawa

AA ANTRESOLE  
BUDYNEK:

NR LOKALU: AA.89  
REWIZJA:

Niniejsza karta mieszkaniowa ma charakter informacyjno-marketingowy i nie stanowi oferty handlowej w rozumieniu prawa - Art. 66 §1 Kodeksu Cywilnego.