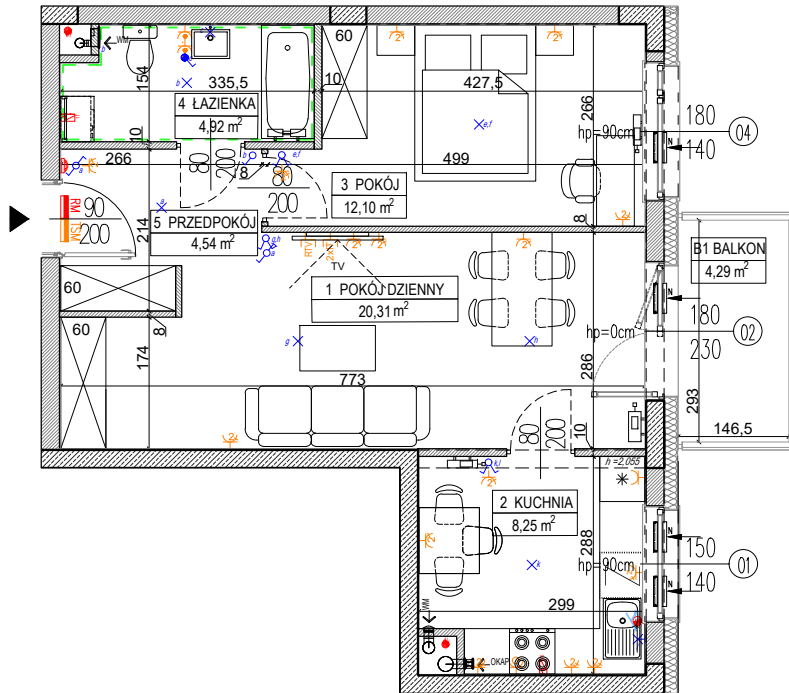
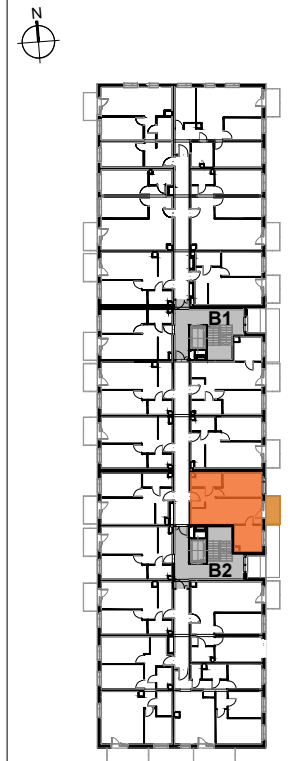


DATA WYDANIA: 2019-02-07  
NR ZMIANY: 02

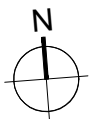
### MIESZKANIE B2.3.M7



LOKALIZACJA BUDYNKU NA DZIAŁCE



USYTUOWANIE MIESZKANIA NA KONDYGNACJI



SKALA 1:100

**OZNACZENIA:**

- |  |   |  |   |
|--|---|--|---|
|  | Wejście do mieszkania   |  | Gniazdo wtykowe podwójne                |
|  | Wysokość parapetu   |  | Gniazdo wtykowe pojedyncze              |
|  | Otwór w murze o wymiarach min. 90/207 cm pod drzwi wewnętrzne                                   |  | Gniazdo wtykowe okapu                   |
|  | Grzejnik płytowy  |  | Gniazdo wtykowe pojedyncze IP44         |
|  | Grzejnik łazienkowy   |  | Gniazdo wtykowe zmywarki                |
|  | Wentylacja mechaniczna - wentylator kuchenny / łazienkowy                                       |  | Gniazdo wtykowe natynkowe IP55          |
|  | Wentylacja okapu kuchennego   |  | Gniazdo RTV-SAT                         |
|  | Nawietrzak okienny  |  | Gniazdo informatyczne podwójne          |
|  | Podjęście wody zimnej   |  | Punkt podłączenia jednofazowy           |
|  | Podjęście wody do podlewania ogródka  |  | Punkt podłączenia trójfazowy            |
|  | Podjęście wody ciepłej i zimnej   |  | Unifon mieszkaniowy                     |
|  | Podjęście kanalizacyjne   |  | Łącznik podwójny                        |
|  | Pion kanalizacji sanitarnej   |  | Łącznik pojedynczy                      |
|  | Licznik wody do podlewania ogródka  |  | Łącznik dwubiegunowy z jednym klawiszem |
|  | Rozdzielnica mieszkaniowa podtynkowa  |  | Łącznik schodowy                        |
|  | Skrzynka telekomunikacyjna podtynkowa   |  | Łącznik pojedynczy IP44                 |
|  | Rozprowadzenie instalacji wodno-kanalizacyjnej w łazience/wc do realizacji przez nabywcę lokalu |  | Łącznik krzyżowy                        |
|  |   |  | Wypust oświetleniowy na suficie         |
|  |   |  | Wypust oświetleniowy na ścianie         |
|  |   |  | h=min. 2,25m                            |
|  |   |  | Łącznik schodowy podwójny               |
|  |   |  | Kinkiet, moc max. 60W IP 54             |

**BUDYNEK B, PIĘTRO 3, KLATKA B2, MIESZKANIE 7**

|                                      |                            |
|--------------------------------------|----------------------------|
| 1 POKÓJ DZIENNY                      | 20,31 m <sup>2</sup>       |
| 2 KUCHNIA                            | 8,25 m <sup>2</sup>        |
| 3 POKÓJ                              | 12,10 m <sup>2</sup>       |
| 4 ŁAZIENKA                           | 4,92 m <sup>2</sup>        |
| 5 PRZEDPOKÓJ                         | 4,54 m <sup>2</sup>        |
| <b>POWIERZCHNIA UŻYTKOWA LOKALU:</b> | <b>50,12 m<sup>2</sup></b> |
| B1 BALKON                            | 4,29 m <sup>2</sup>        |

**UWAGI:**

- metryka lokalu ma charakter poglądowy,
- na rysunku podano wymiary ścian oraz powierzchnie pomieszczeń w stanie wykończonym, zgodnie ze standardem wykończenia
- w związku z optymalizacją konstrukcji powierzchnie poszczególnych pomieszczeń mogą ulec zmianie,
- podana pow. użytkowa balkonu/tarasu liczona jest do pochwytu balustrady balkonowej/tarasowej (nie dotyczy mieszkań na parterze),
- wysokość instalowania osprzętu od poziomu posadzki:

gniazda: w pokojach-ok. 30cm, robocze kuchni-ok. 120cm, do urządzeń stacjonarnych w kuchni-ok. 30cm, do okapu-ok. 220cm, przy umywalce w łazience-ok. 120cm, do pralki w łazience-ok. 90cm, wyłączniki oświetlenia-ok. 120cm, unifon-ok. 145cm; zasilanie zmywarki w wodę i odbiór ścieków wykonac z podejść pod zlewozmywakiem.