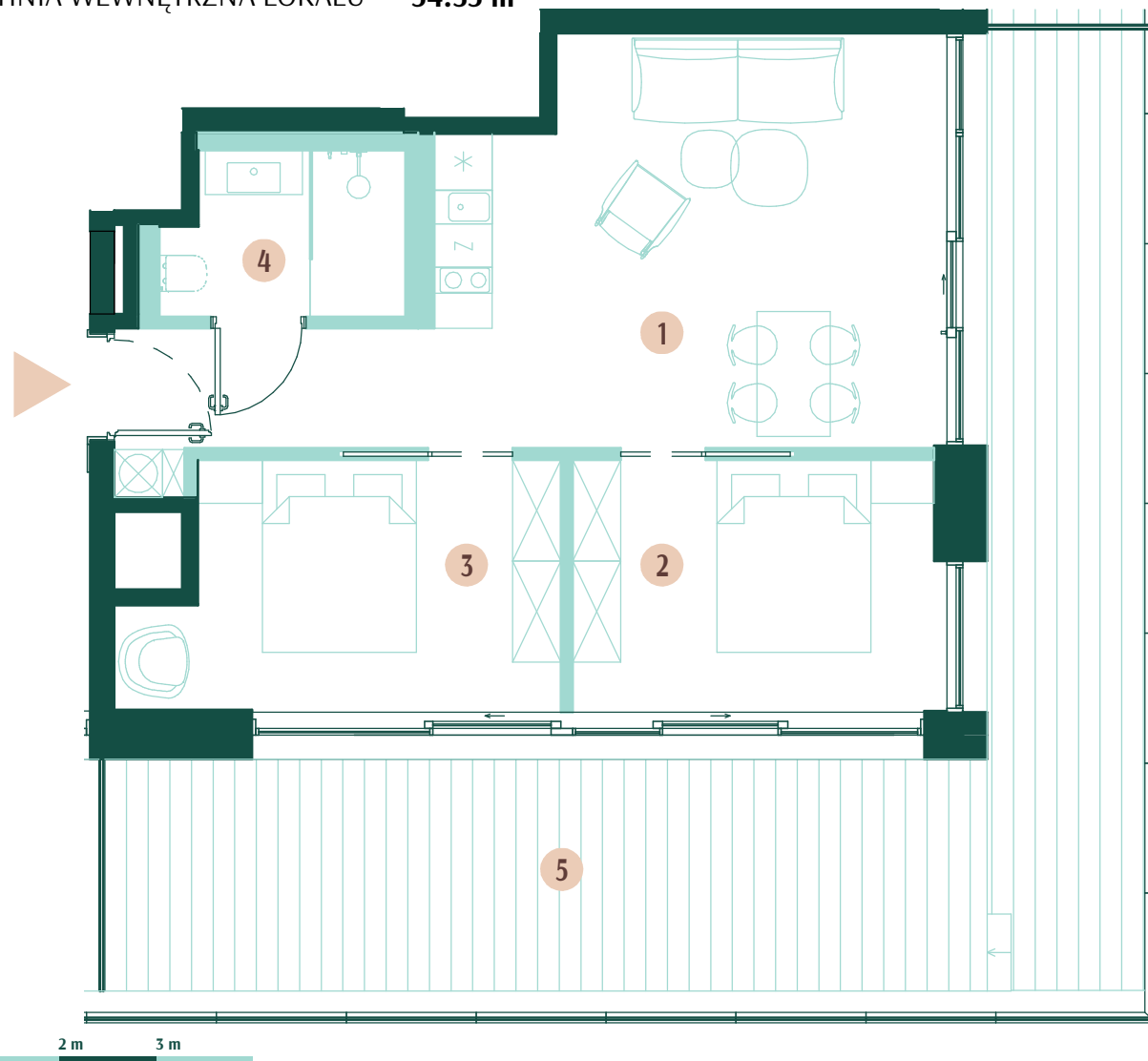


# A.05.13 / 3 pokoje

POWIERZCHNIA WEWNĘTRZNA LOKALU 54.35 m<sup>2</sup>



  
**AQUART**  
ŚWINUJŚCIE

A.05.13  
PIĘTRO 5 / KONDYGNACJA 6

1	Pokój	25.70 m <sup>2</sup>
2	Pokój	10.72 m <sup>2</sup>
3	Pokój	9.72 m <sup>2</sup>
4	Łazienka	4.10 m <sup>2</sup>

POWIERZCHNIA UŻYTKOWA LOKALU 50.24 m<sup>2</sup>

Powierzchnia pod ścianami działowymi z  
możliwością ich aranżacji, lekkiej zabudowy,  
zabudowy urządzeń sanitarnych, niszy  
okiennych w elementach zamykających 4.11 m<sup>2</sup>

POWIERZCHNIA WEWNĘTRZNA LOKALU 54.35 m<sup>2</sup>

5	Balkon	38.77 m <sup>2</sup>
---	--------	----------------------

BIURO SPRZEDAŻY  
Aquart Świnoujście  
aquart@greenhousedevlopment.pl  
+48 691 136 666

ul. Bolesława Chrobrego



0 m 1 m 2 m 3 m

Powierzchnia użytkowa lokalu jest określona na podstawie Rozporządzenia Ministra Rozwoju w sprawie szczegółowego zakresu i formy projektu budowlanego z dnia 11 września 2020 r. (Dz.U. z 2020 r. poz. 1609) zgodnie z zasadami zawartymi w Polskiej Normie PN-ISO 9836: 2015. Powierzchnia sprzedaży (wewnętrzna lokalu) stanowi sumę powierzchni użytkowej lokalu oraz powierzchni: pod ścianami działowymi z możliwością ich aranżacji, lekkiej zabudowy, zabudowy urządzeń sanitarnych, niszy okiennych w elementach zamykających. Przedstawiona na rzutach aranżacja ma charakter przykładowy, a umeblowanie nie stanowi wyposażenia nabywanego lokalu.