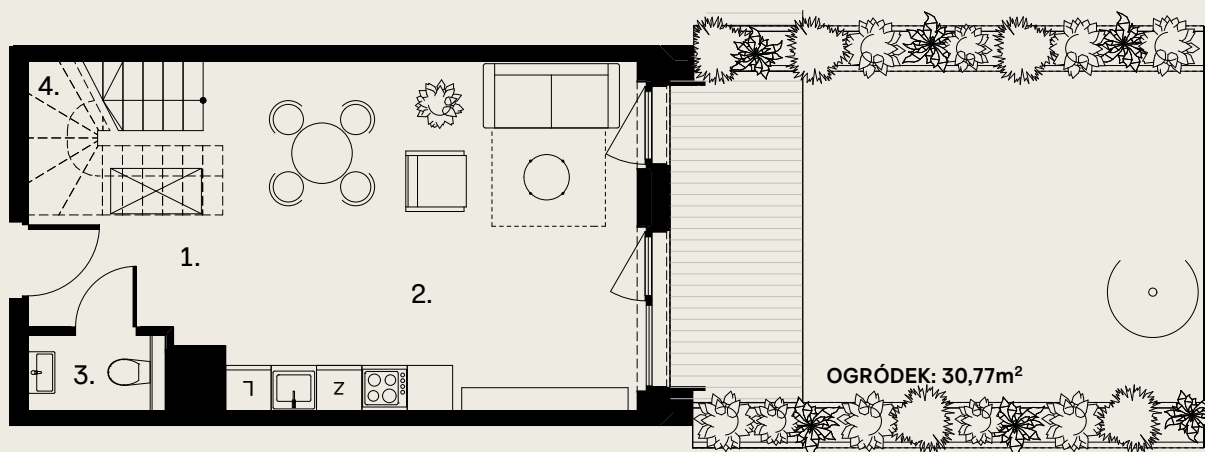
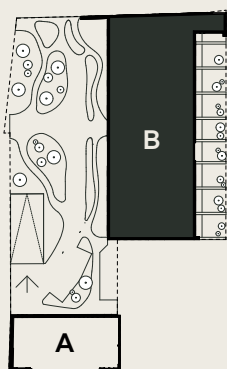


# OGRODOWA 12

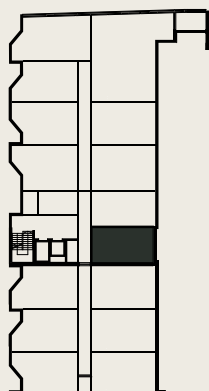


## APARTAMENT B.0.7 | 2 poziomowy

## PARTER



ul. Ogrodowa

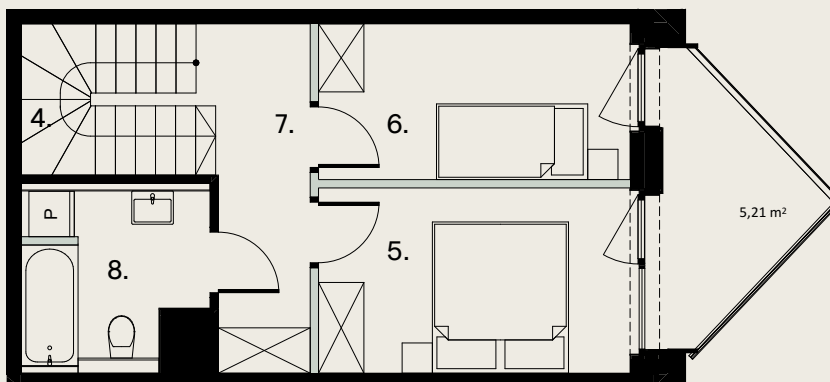


1. Przedpokój	2,89 m <sup>2</sup>
2. Salon + aneks	26,72 m <sup>2</sup>
3. WC	1,81 m <sup>2</sup>
4. Kl. schodowa	4,86 m <sup>2</sup>
5. Sypialnia	10,09 m <sup>2</sup>
6. Sypialnia	8,49 m <sup>2</sup>
7. Korytarz	6,00 m <sup>2</sup>
8. Łazienka	5,60 m <sup>2</sup>

Powierzchnia użytkowa	66,46 m <sup>2</sup>
Pow. ścian do rearanżacji	1,04 m <sup>2</sup>
<b>Powierzchnia rozliczeniowa</b>	<b>67,50 m<sup>2</sup></b>
Ogród	30,77 m <sup>2</sup>

Wysokość mieszkania 2,70 m

# OGRODOWA 12

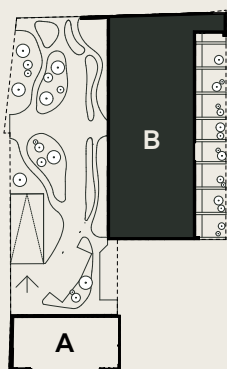


Ściany możliwe do rearanżacji

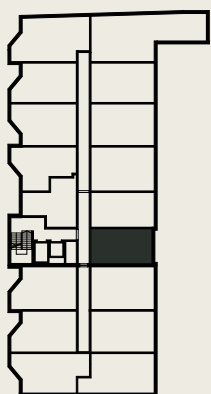
0 1 2 3 4 5 m

## APARTAMENT B.0.7 | 2 poziomowy

## PIĘTRO 1



ul. Ogrodowa



1. Przedpokój	2,89 m <sup>2</sup>
2. Salon + aneks	26,72 m <sup>2</sup>
3. WC	1,81 m <sup>2</sup>
4. Kl. schodowa	4,86 m <sup>2</sup>
5. Sypialnia	10,09 m <sup>2</sup>
6. Sypialnia	8,49 m <sup>2</sup>
7. Korytarz	6,00 m <sup>2</sup>
8. Łazienka	5,60 m <sup>2</sup>

Powierzchnia użytkowa	66,46 m <sup>2</sup>
Pow. ścian do rearanżacji	1,04 m <sup>2</sup>
<b>Powierzchnia rozliczeniowa</b>	<b>67,50 m<sup>2</sup></b>
Tarasy	5,21 m <sup>2</sup>

Wysokość mieszkania 2,70 m

Zaprojektowano przez biuro  
architektoniczne EASST Architects

[www.ogrodowa12.com](http://www.ogrodowa12.com)



EASST ARCHITECTS

Niniejsza broszura nie stanowi oferty w rozumieniu przepisów Kodeksu Cywilnego. Przedstawione rzuty mają charakter poglądowy. Ostateczna powierzchnia mieszkania może ulec nieznacznej zmianie podczas realizacji.