

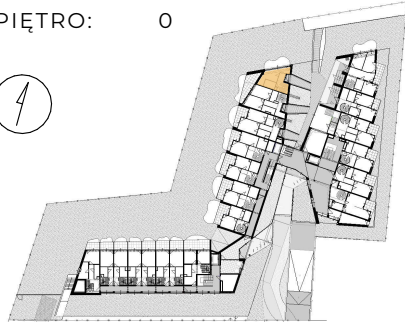


APARTAMENTY DZIWNÓW

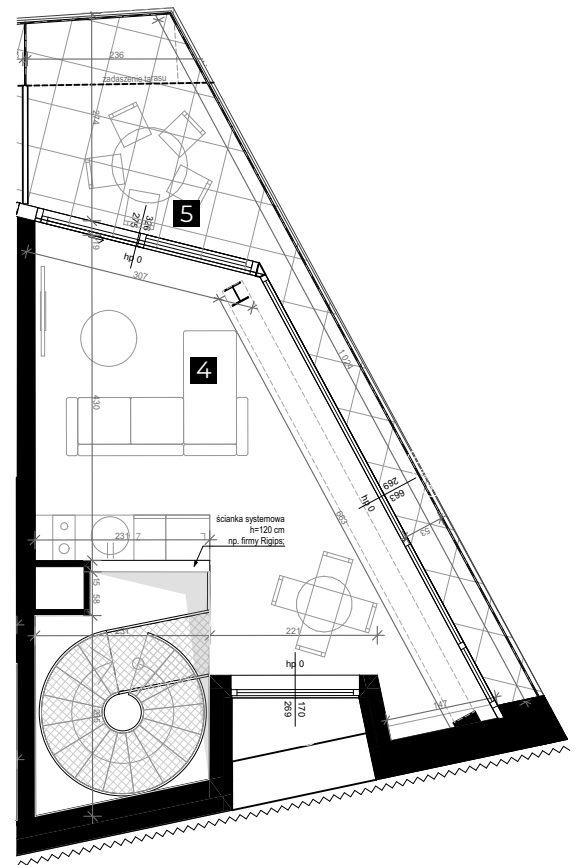
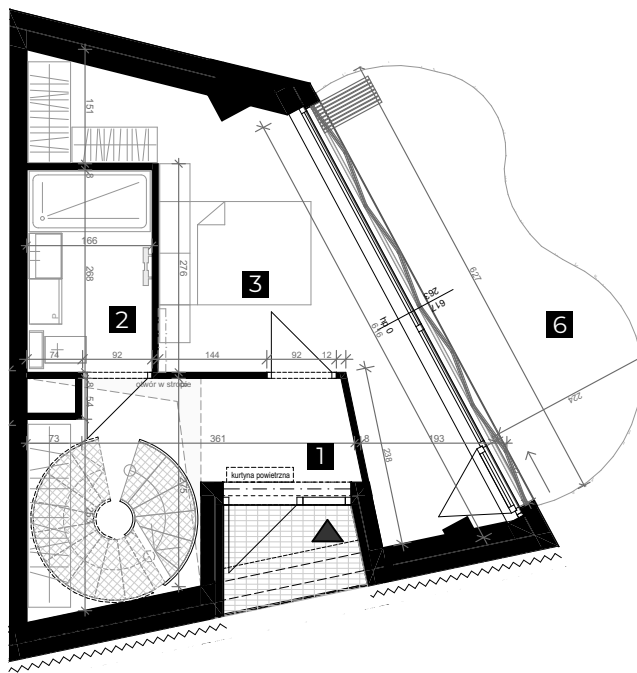
## APARTAMENT: B . 0 . 7

SEGMENT: B

PIĘTRO: 0

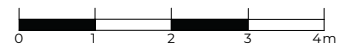


1. Komunikacja	7,15 m <sup>2</sup>
2. Łazienka	4,32 m <sup>2</sup>
3. Pokój	15,29 m <sup>2</sup>
4. Antresola	21,49 m <sup>2</sup>
<b>Powierzchnia użytkowa:</b>	<b>48,25 m<sup>2</sup></b>
5. Taras	11,24 m <sup>2</sup>
6. Ogródek	11,25 m <sup>2</sup>



LINKI NA ROŚLINY  
 SUFITY PODWIESZANE

www.cisha.pl



insomia

Powierzchnie pomieszczeń i lokalizację urządzeń sanitarnych podano na podstawie projektu budowlanego.

Możliwe jest wystąpienie niewielkich zmian w projekcie wykonawczym lub na etapie realizacji.

Powierzchnia użytkowa lokalu mieszkalnego określona jest na podstawie Rozporządzenia Ministra Rozwoju z dn. 11.09.2020 r. w sprawie szczegółowego zakresu i formy projektu budowlanego (Dz.U. 2020 poz. 1609), zgodnie z zasadami obmiaru zawartymi w normie PN-ISO 9836. Informacje na karcie nie stanowią oferty handlowej w rozumieniu art. 66 KC.