

PARK GROTNIKI - ETAP D

DZIAŁKA 287/26, GROTNIKI



Ekologiczne rozwiązania

Prywatny las

Prawie 5 ha zielonego terenu rekreacji

Prywatny staw

Ogrzewanie podłogowe wodne

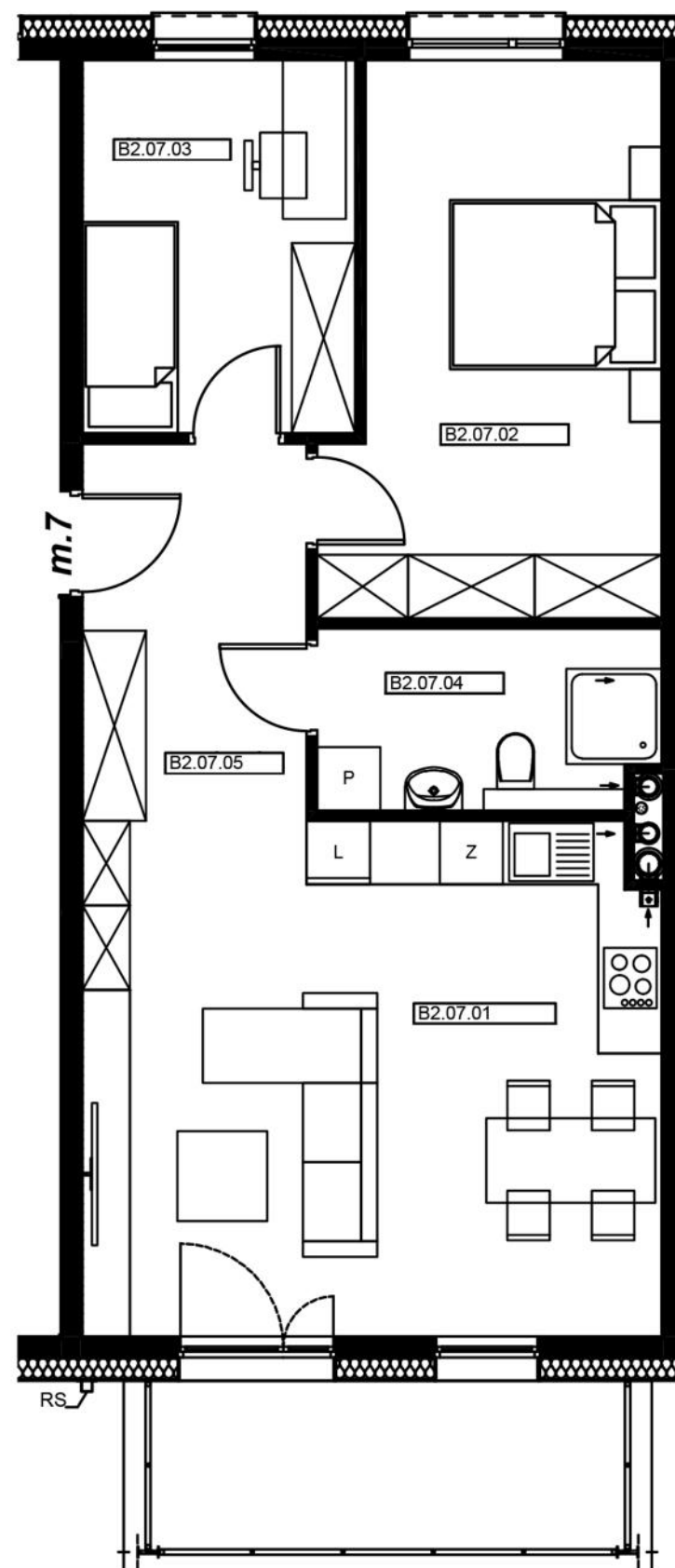
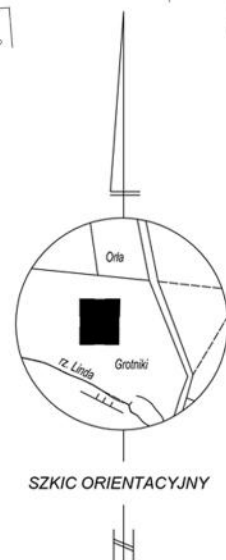
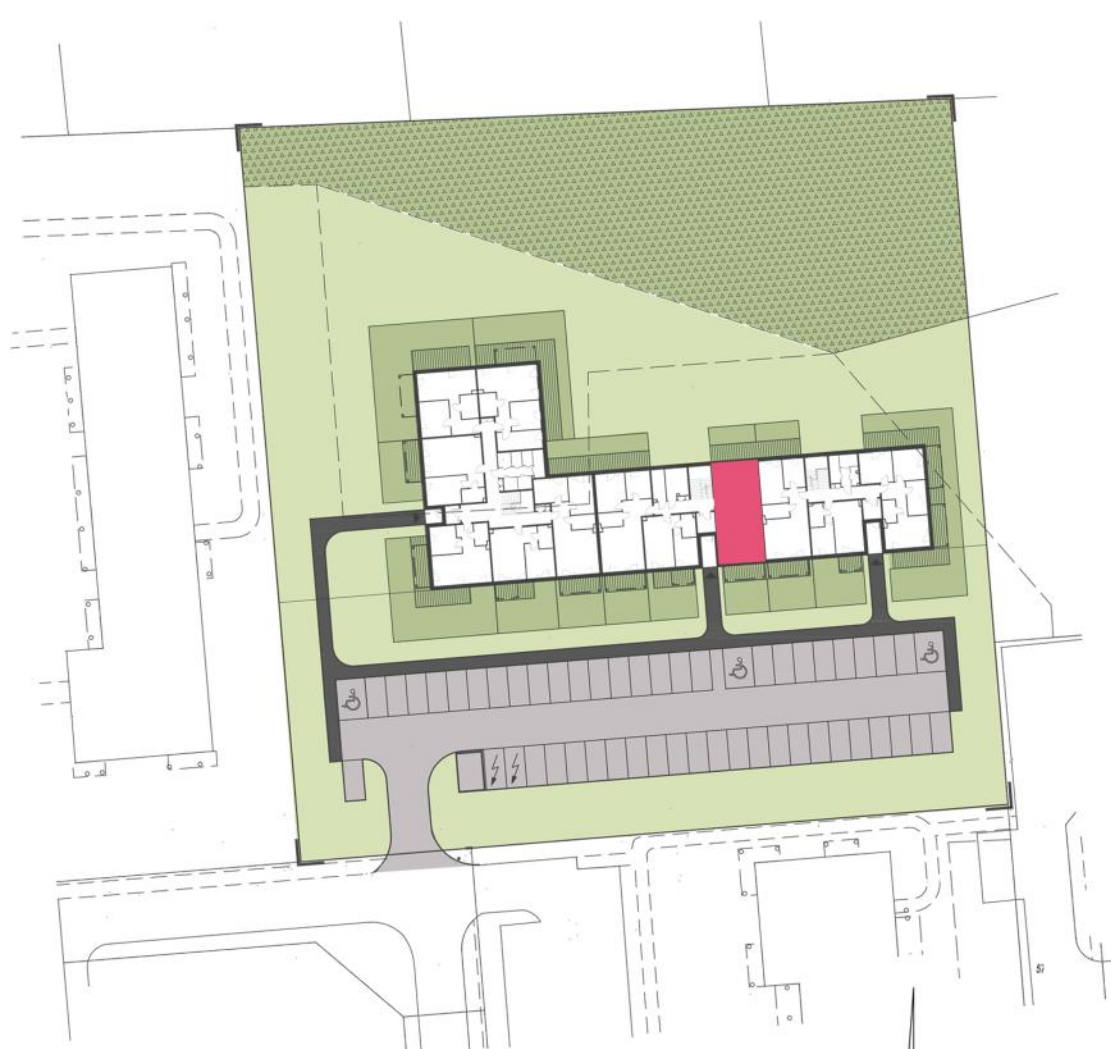
Komórka dla każdego lokalu

Biuro sprzedaży

Park Grotniki Sp. z o.o.
ul. Tuwima 22/26
90-002 Łódź

+ 48 607 272 531

+ 48 601 384 924



MIESZKANIE B2 M7

KLATKA B - POZIOM PIĘTRA 2

- balkon ok. 10 m²

Mieszkanie B07		
B2.07.01	Salon z an.kuch.	26,56
B2.07.02	Sypialnia	15,54
B2.07.03	Sypialnia	9,11
B2.07.04	Łazienka	5,45
B2.07.05	Przedpokój	7,57
		64,23 m ²

Niniejsza karta lokalu ma charakter poglądowy. Przedstawione wymiary mogą nieznacznie odbiegać od realizacji. Wymiary pomieszczeń uwzględniają tynk na ścianach. Istnieje możliwość wprowadzania zmian lokatorskich na wczesnym etapie budowy.