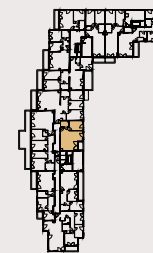


Przedstawiona aranżacja lokalu jest przykładowa, rysunki w tym zakresie mają charakter poglądowy.

# Mieszkanie 63



24

52.47 m<sup>2</sup>

piętro: 6

pokoje: 2



22

1	POKÓJ + ANEKS	33.49 m <sup>2</sup>
2	POKÓJ	11.97 m <sup>2</sup>
3	ŁAZIENKA	4.22 m <sup>2</sup>
4	PRZEDPOKÓJ	2.79 m <sup>2</sup>

T	TARAS	3.00 m <sup>2</sup>
---	-------	---------------------