

# MIESZKANIE 107A

## BUDYNEK 1A - 1 PIĘTRO

Katowice, ul. Książęca  
www.franciszkańskie.pl

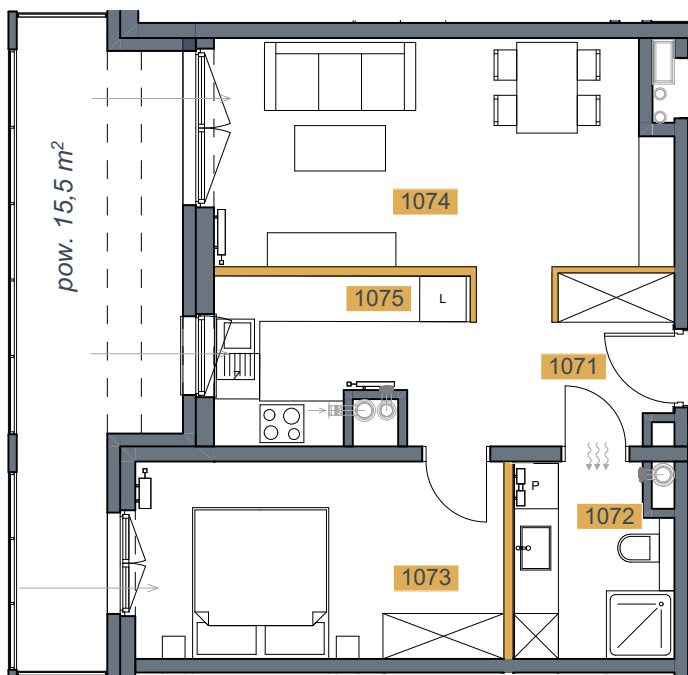


**Franciszkańskie**  
południe

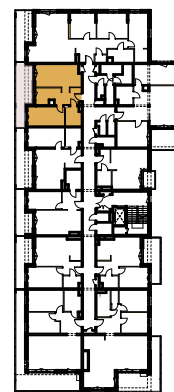
powierzchnia  
użytkowa

49,33

m<sup>2</sup>



1071	p. pokój	6,98
1072	łazienka	5,35
1073	sypialnia 1	12,76
1074	pokój dzienny	18,02
1075	kuchnia	6,22
balkon/loggia/taras		15,50



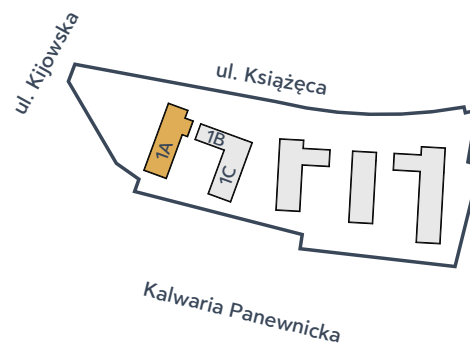
Przedstawiona aranżacja lokalu mieszkalnego jest przykładowa. (Oferta sprzedaży nie obejmuje: wykończenia, mebli, wyposażenie – ma wyłącznie charakter informacyjno – poglądowy i nie stanowi oferty w rozumieniu Kodeksu Cywilnego).

Wymiary pomieszczeń, lokalizacje przyborów sanitarnych i inne podano na podstawie projektu wykonawczego. W toku budowy mogą wystąpić różnice w stosunku do stanu wynikającego z projektu, wynikającego ze specyfikacji prac budowlanych.

Powierzchnie są obliczone w świetle pionowych przegród w stanie wykończonym, przy uwzględnieniu tynków i okładzin o grubości 1,0 cm na poziomie podłogi bez uwzględnienia listew przypodłogowych, progów itp.

Powierzchnia pod ścianami działowymi możliwymi do demontażu/wyburzenia — wliczona jest do powierzchni mieszkania (użytkowa).

Powierzchnia użytkowa lokali oraz pomieszczeń określona jest na podstawie rozporządzenia Ministra Transportu, Budownictwa i Gospodarki Morskiej z dnia 25.04.2012 r. w sprawie szczegółowego zakresu i formy projektu budowlanego oraz przy uwzględnieniu Polskiej Normy PN-ISO 9836:1997 z późniejszymi zmianami.



wyjątkowe  
otoczenie



wiarygodny  
inwestor



dogodne  
finansowanie



nowoczesna  
architektura



twoje M

BIURO PROJEKTOWE:  
**ARCHITEKCI MR**

Biurow Sprzedaży Mieszkań  
Osiedle Franciszkańskie  
Kijowska 44  
40-754 Katowice

