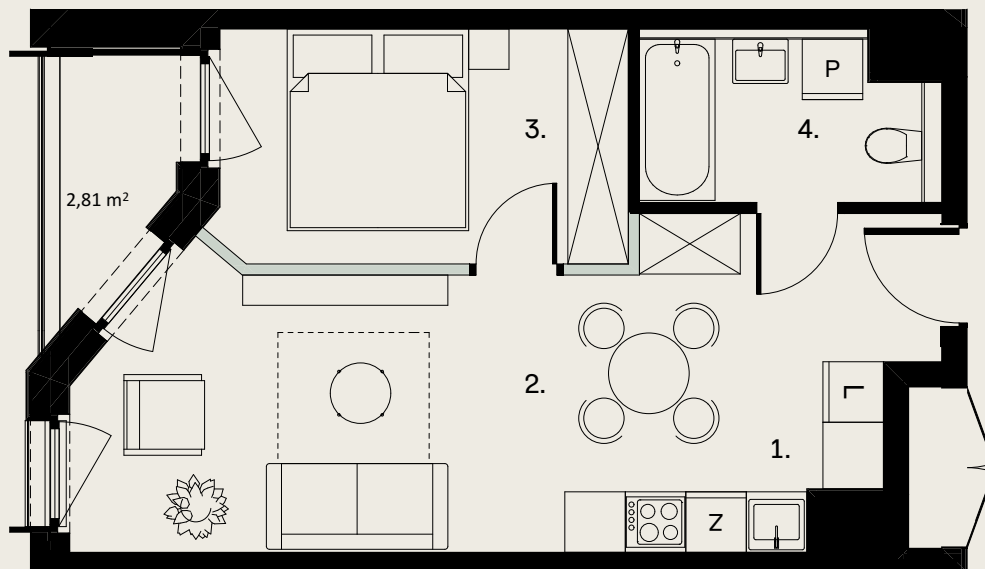


OGRODOWA 12

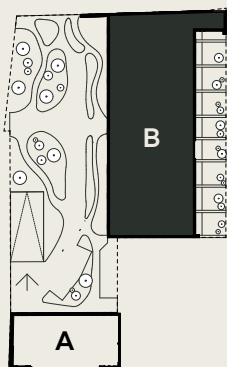


Ściany możliwe do rearanżacji

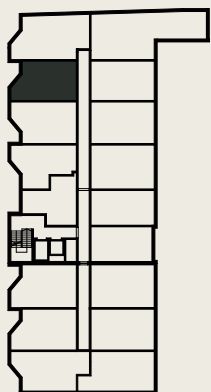
0 1 2 3 4 5 m

APARTAMENT B.1.7

PIĘTRO 1



ul. Ogrodowa



1. Przedpokój	1,86 m ²
2. Salon + aneks	21,83 m ²
3. Sypialnia	9,44 m ²
4. Łazienka	4,77 m ²

Powierzchnia użytkowa	37,90 m ²
Pow. ścian do rearanżacji	0,55 m ²
Powierzchnia rozliczeniowa	38,45 m²
Loggia	2,81 m ²

Wysokość mieszkania 2,70 m

Zaprojektowano przez biuro architektoniczne EASST Architects

www.ogrodowa12.com



EASST ARCHITECTS

Niniejsza broszura nie stanowi oferty w rozumieniu przepisów Kodeksu Cywilnego. Przedstawione rzuty mają charakter poglądowy. Ostateczna powierzchnia mieszkania może ulec nieznacznej zmianie podczas realizacji.