

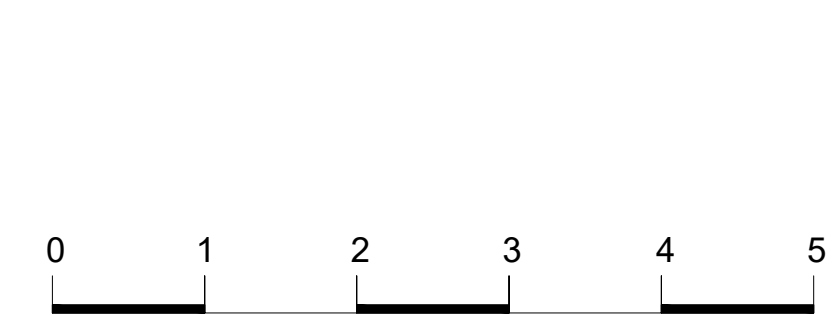
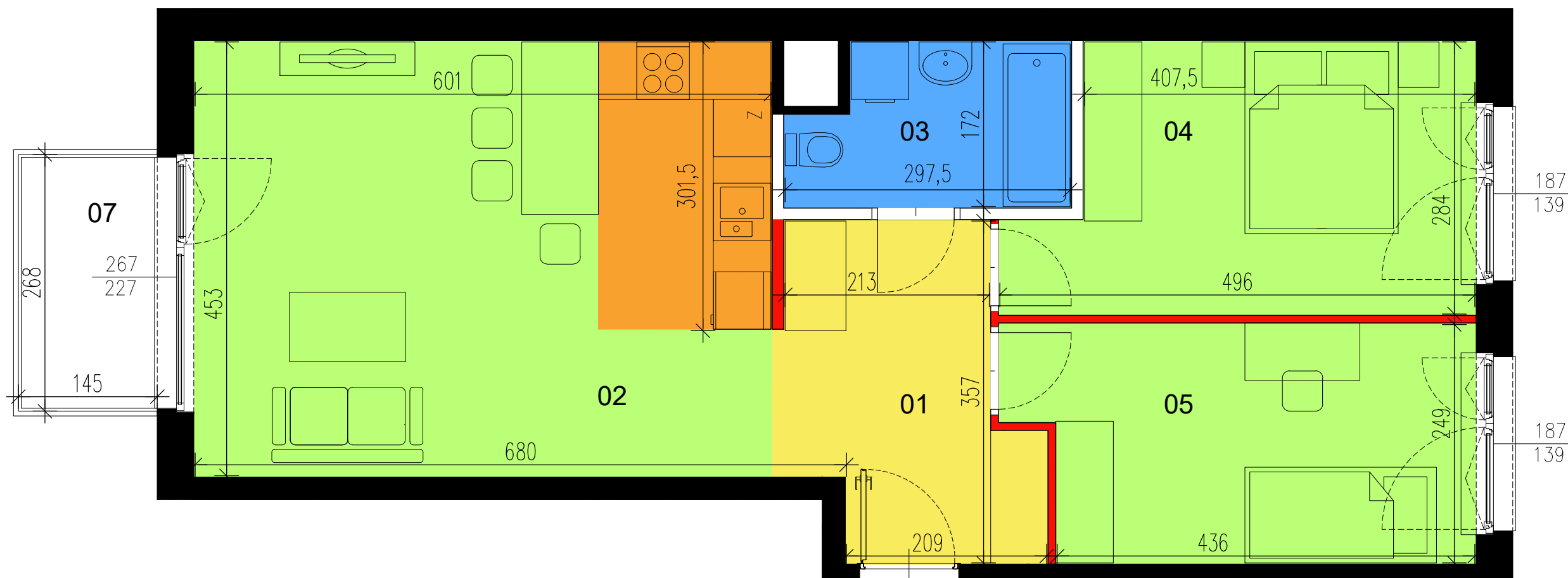
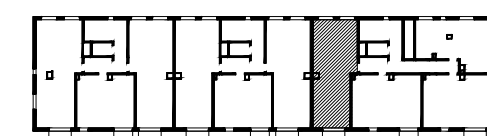
INWESTOR:
 APM MARYSIN IV sp. z o.o.
 ul. Bartycka 85 lokal U1
 00-716 Warszawa

INWESTYCJA:
 ZESPÓŁ DWÓCH BUDYNKÓW
 MIESZKALNYCH Z GARAŻAMI PODZIEMNYMI
 W WARSZAWIE, W DZIELNICY WAWER,
 DZ.EW.NR 38/5 i 38/6 Z OBR. 3-07-15



ETAP IV

LOKALIZACJA MIESZKANIA W BUDYNKU:



SKALA 1:50 (przy wydruku w formacie A3)

| | |
|------------------------------|----------------------|
| BUDYNEK | A |
| NUMER MIESZKANIA | 59 |
| PIĘTRO | +5 |
| LICZBA POKOI | 3 |
| POWIERZCHNIA UŻYTKOWA | 64,95 m ² |

| | |
|------------------------------------|----------------------|
| 01. HOL | 6,87 m ² |
| 02. POKÓJ DZIENNY Z AN. KUCHENNYM | 28,42 m ² |
| 03. ŁAZIENKA | 4,59 m ² |
| 04. SYPIALNIA 1 | 12,43 m ² |
| 05. SYPIALNIA 2 | 11,46 m ² |
| 06. POWIERZCHNIA ŚCIAN DZIAŁOWYCH* | 1,18 m ² |
| 07. BALKON | 3,89 m ² |

* Powierzchnia ścianek działowych nadających się do demontażu wg przykładowej aranżacji przedstawionej na rysunku

| | | | |
|--------------------------|---|---|--|
| <p>KIERUNEK PÓŁNOCY:</p> | <p>UWAGI:</p> <ol style="list-style-type: none"> Powierzchnie pomieszczeń oraz wymiary podano z uwzględnieniem tynków. Powierzchnia użytkowa lokalu liczona zgodnie z zasadami zawartymi w Polskiej Normie PN-ISO 9836: 1997. Do powierzchni użytkowej lokalu wlicza się powierzchnię elementów nadających się do demontażu (rury, kanały, ścianki działowe). Nie są wliczane powierzchnie otworów na drzwi i okna, nisze w elementach zamykających oraz ściany nienadające się do demontażu. Rysunek opracowano na podstawie projektu wykonawczego. Powierzchnie i wymiary mogą ulec niewielkim zmianom wynikającym z realizacji obiektu. Wysokość pomieszczeń od szlichty do powierzchni wykończonego sufitu wynosi nie mniej niż 265cm. Przedstawiona na rzucie aranżacja lokalu mieszkalnego ma charakter przykładowy. Rozmieszczenie urządzeń sanitarnych i kuchennych może ulec zmianie. Drzwi wewnętrzne, meble, urządzenia sanitarne i kuchenne nie stanowią elementu wyposażenia lokalu mieszkalnego. Na rysunku nie pokazano rozprawadzeń instalacyjnych. | <p>LEGENDA:</p> <ul style="list-style-type: none"> — Ściana konstrukcyjna, lub ściana pionu instalacyjnego (brak możliwości ingerencji w geometrię) — Ściana działowa, nadająca się do ewentualnego demontażu — Ściana działowa, brak możliwości demontażu (brak możliwości rezygnacji z łazienki oraz z kuchni w mieszkaniu jednopokojowym) $\frac{270}{227}$ Wymiary okna szer. wys. △ Drzwi wejściowe do mieszkania — Obrys balkonu powyżej | <p>DATA: LISTOPAD 2019</p> <p>PROJEKTANT:</p> <p>Kruszewski Architekci Sp. z o.o. ul. Rakowiecka 45/11 02-528 Warszawa</p> |
|--------------------------|---|---|--|