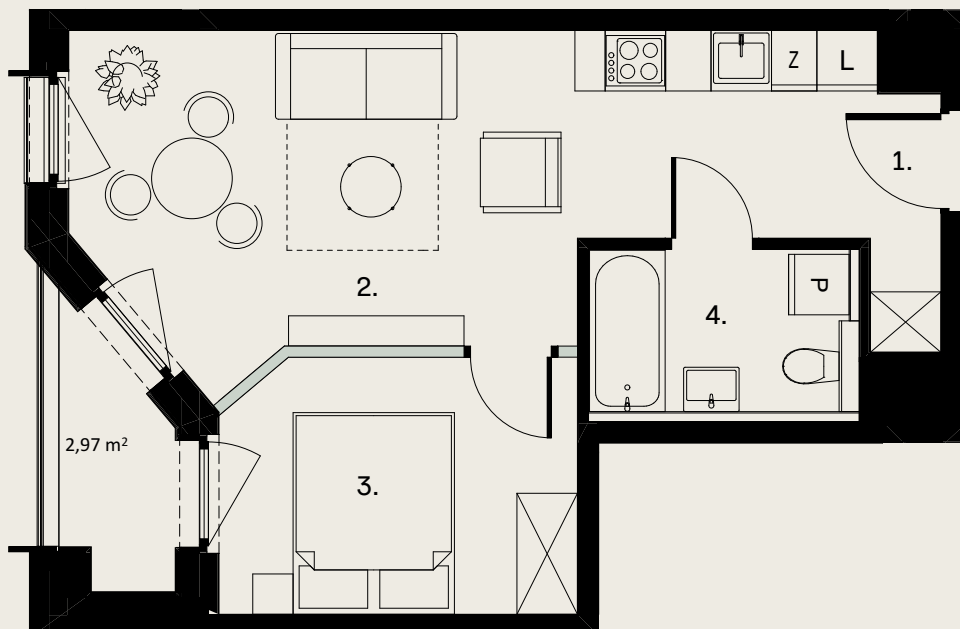


OGRODOWA 12

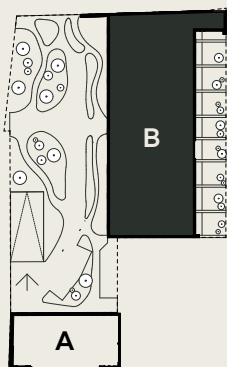


Ściany możliwe do rearanżacji

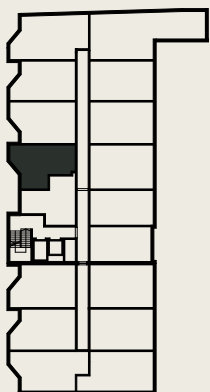


APARTAMENT B.1.9

PIĘTRO 1



ul. Ogrodowa



1. Przedpokój	2,08 m ²
2. Salon + aneks	21,36 m ²
3. Sypialnia	8,87 m ²
4. Łazienka	4,59 m ²

Powierzchnia użytkowa	36,90 m ²
Pow. ścian do rearanżacji	0,42 m ²
Powierzchnia rozliczeniowa	37,32 m²
Loggia	2,97 m ²
Wysokość mieszkania	2,70 m

Zaprojektowano przez biuro architektoniczne EASST Architects

www.ogrodowa12.com



EASST ARCHITECTS

Niniejsza broszura nie stanowi oferty w rozumieniu przepisów Kodeksu Cywilnego. Przedstawione rzuty mają charakter poglądowy. Ostateczna powierzchnia mieszkania może ulec nieznacznej zmianie podczas realizacji.