

## Apartament: 68 Etap II

Numer roboczy: BUD34M68

Budynek	34
Poziom	2-poziomowe
Pokoje	4
Powierzchnia	71,53 m <sup>2</sup>
Powierzchnia pod ściankami	0,92 m <sup>2</sup>
Powierzchnia całkowita	75,97 m <sup>2</sup>

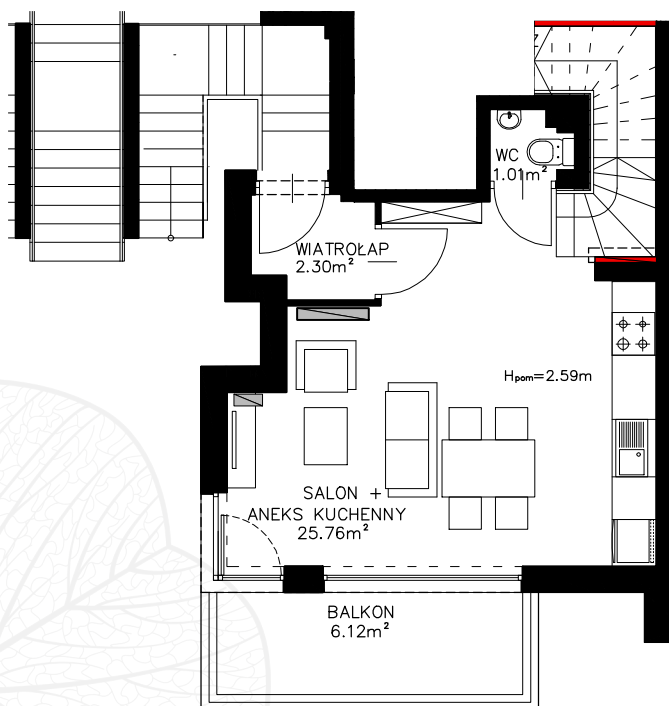
### Piętro I

Wiatrołap	2,30 m <sup>2</sup>
Salon + aneks kuchenny	25,76 m <sup>2</sup>
WC	1,01 m <sup>2</sup>
Balkon	6,12 m <sup>2</sup>

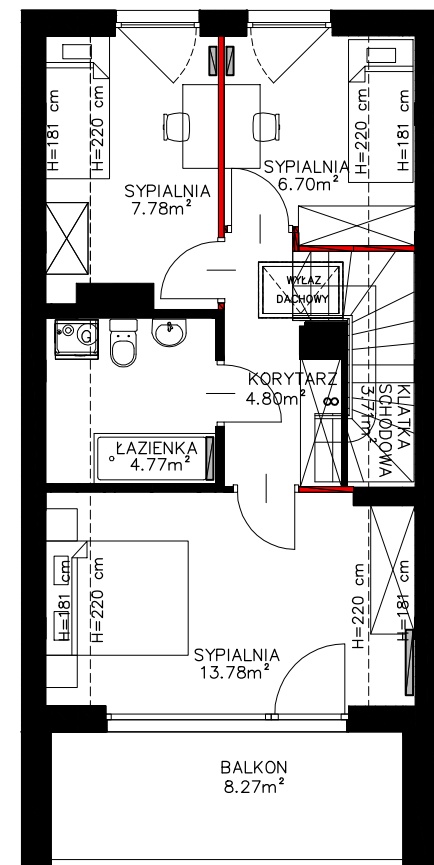
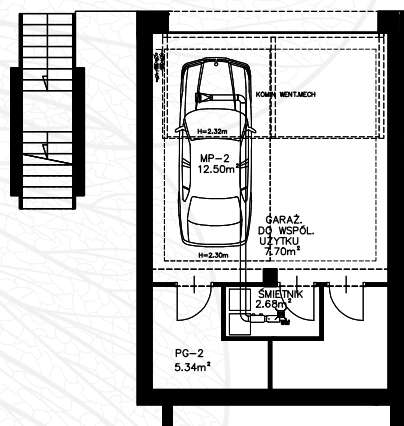
### Poddasze

Klatka schodowa	3,71 m <sup>2</sup>
Korytarz	4,80 m <sup>2</sup>
Sypialnia	6,70 m <sup>2</sup>
Sypialnia	7,78 m <sup>2</sup>
Łazienka	4,77 m <sup>2</sup>
Sypialnia	13,78 m <sup>2</sup>
Balkon	8,27 m <sup>2</sup>

Miejsce postojowe MP-2	12,50 m <sup>2</sup>
Pomieszczenie gosp. PG-2	5,34 m <sup>2</sup>

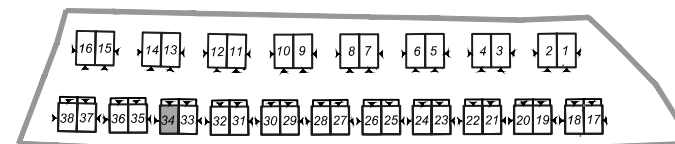


### Garaż



### Piętro I

### Poddasze



Niniejsza broszura nie stanowi oferty w rozumieniu przepisów Kodeksu Cywilnego. Przedstawione rzuty mają charakter poglądowy. Mieszkanie nie będzie wyposażone w widoczne na rzucie elementy sanitarne, drzwi wewnętrzne, meble, sprzęty RTV i AGD. Rozmieszczenie urządzeń sanitarnych i kuchennych jest przykładowe i może ulec zmianie. Powierzchnie i wymiary mogą ulec niewielkim zmianom wynikającym z realizacji obiektu. Powierzchnia użytkowa mieszkania obliczona zgodnie z normą PN-ISO 9836:1997, która uwzględnia powierzchnie elementów nadających się do demontażu i rozbiórki (rury, kanały i ścianki działowe) oznaczone kolorem czerwonym. Przy czym powierzchnia ta została powiększona o powierzchnię stanowiącą iloczyn szerokości okna i grubości ściany pomniejszonej o grubość stolarki okiennej. Dotyczy powierzchni znajdującej się przy oknach w poziomie podłogi.