

PROJEKTANT :



PRACOWNIA PROJEKTOWA
Danuta Jaroszyńska-Ziach

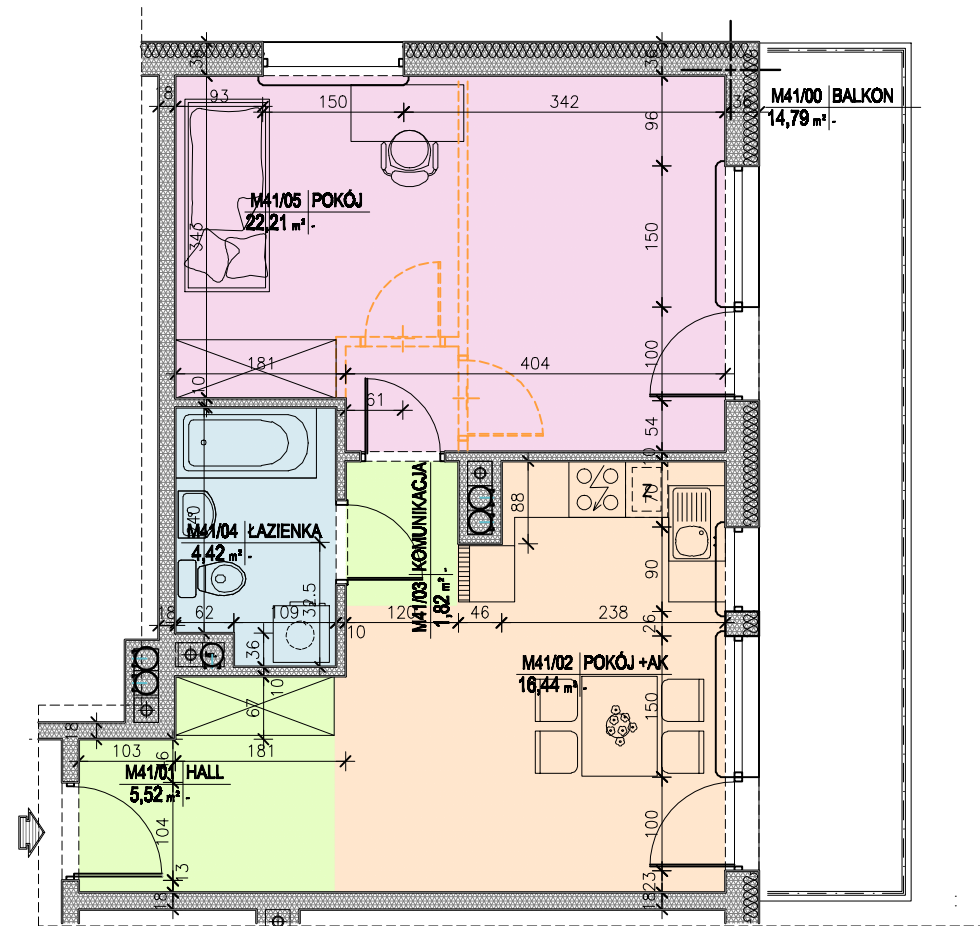
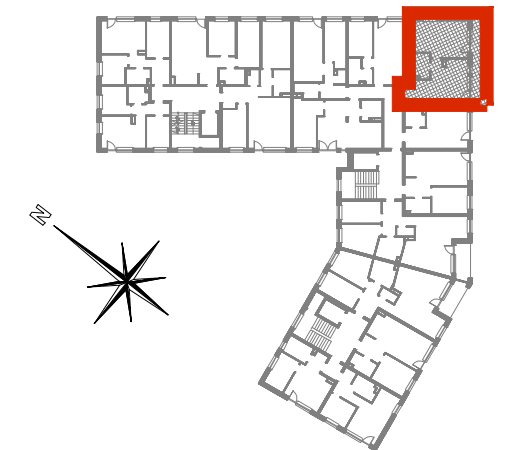
INWESTOR :

HSD
inwestycje

Budynek mieszkalny wielorodzinny wraz
z garażem podziemnym
ul. Siemienowicza, Kraków - Podgórze



LOKALIZACJA MIESZKANIA:
III PIĘTRO



M41	2P+AK	BALKON
	50,41 m²	14,79 m²

III PIĘTRO LOKAL MIESZKALNY M41

nr pom.	nazwa pomieszczenia	pow. wg normy PN-ISO 9836:1997 m ²
1	Hall	5,52
2	Pokój + Aneks Kuch.	16,44
3	Komunikacja	1,82
4	Łazienka	4,42
5	Pokój	22,21
	RAZEM	50.41
	balkon	14.79

Uwaga:
Aranżacja mieszkania przedstawiona na rysunku jest przykładowa. Powierzchnie pomieszczeń mogą ulec zmianie. Przedstawione plany nie stanowią oferty handlowej w rozumieniu Prawa Cywilnego. Ostateczne wymiary zostaną podane w dokumentacji powykonawczej.

