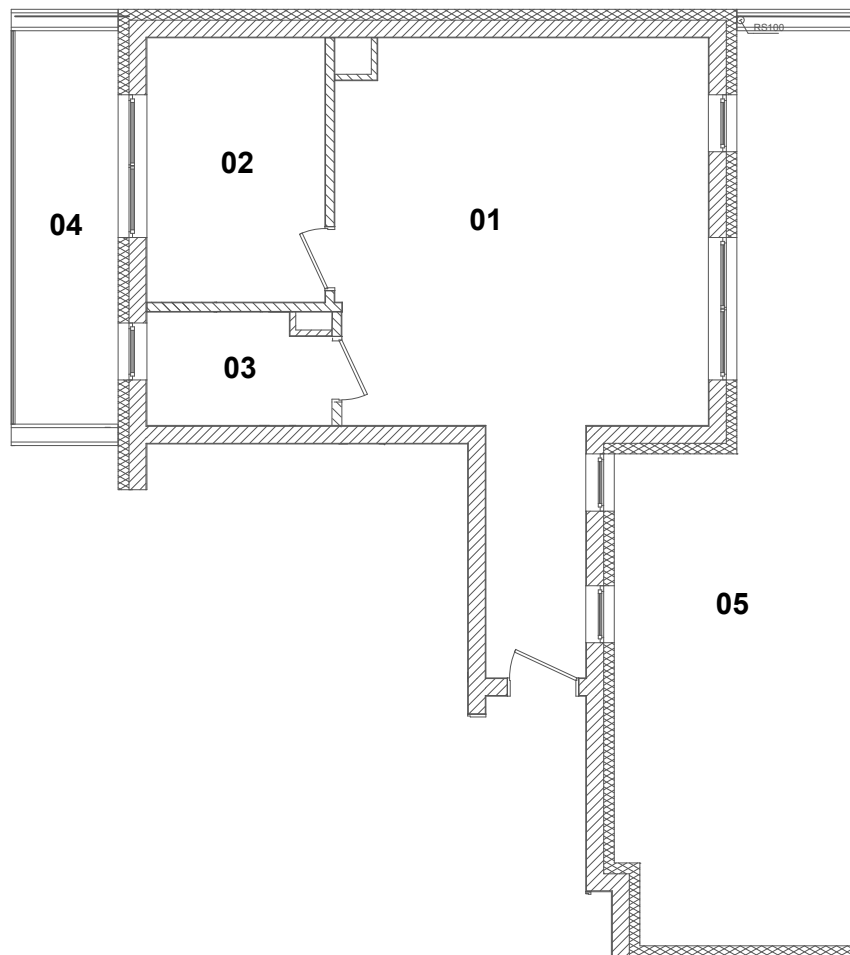




LOKAL MIESZKALNY

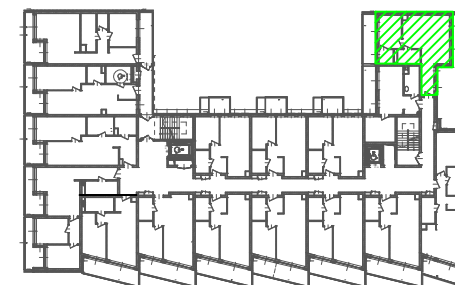
NR 02.12

II PIĘTRO



ZESTAWIENIE POWIERZCHNI

1. POKÓJ Z ANEKSEM KUCHENNYM	29,34m ²
2. POKÓJ	9,88m ²
3. ŁAZIENKA	5,30m ²
SUMA	44,52m ²
4. BALKON	8,32m ²
5. BALKON	33,77m ²



SKALA 1:100