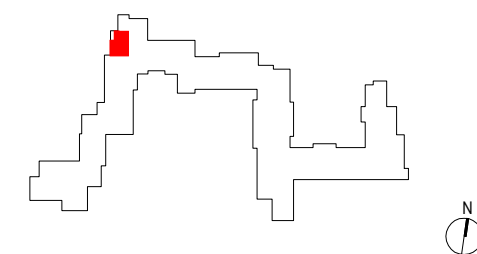


ZAKĄTEK CYBISA



C086

mieszkanie **2 pokoje z kuchnią**

klatka **C**
nr lokalu **086**
kondygnacja **1**
piętro **0**
ogródek **35,20 m²**
taras **5,77 m²**

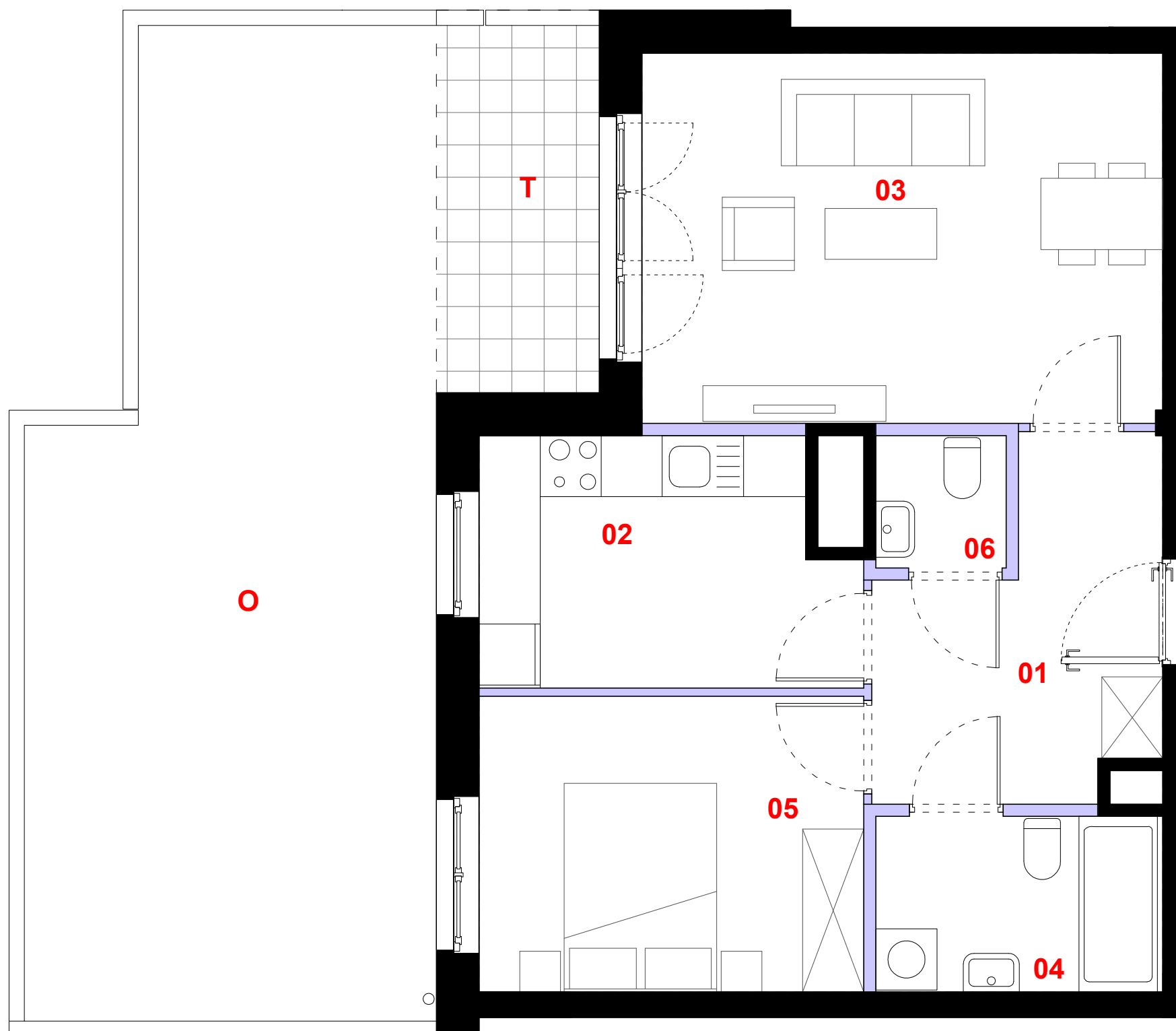
oznaczenie pomieszczeń


01 przedpokój **8,07 m²**
02 kuchnia **8,68 m²**
03 pokój dzienny **18,62 m²**
04 łazienka **4,86 m²**
05 sypialnia **10,98 m²**
06 wc **1,66 m²**


suma pow. użytkowej 52,87 m²

powierzchnia pod ściankami nadającymi się do demontażu **1,79 m²**

powierzchnia lokalu 54,66 m²



 ściana działowa

 elementy nierozbieralne

0 1m 2m 3m

Powierzchnia lokalu obejmuje: [1] powierzchnię użytkową lokalu wyliczoną zgodnie z normą PN-70/B-02365 oraz [2] powierzchnię elementów nadających się do demontażu. Karta katalogowa jest załącznikiem do umowy. Aranżacja ma charakter przykładowy, umeblowanie nie stanowi wyposażenia lokalu. Szczegółowe zasady ustalania powierzchni lokalu po jego wybudowaniu jak i możliwości zmiany powierzchni lokalu określa umowa deweloperska.



skala 1:50

PROFBUD

biuro@profbud.info

tel. 605 606 606