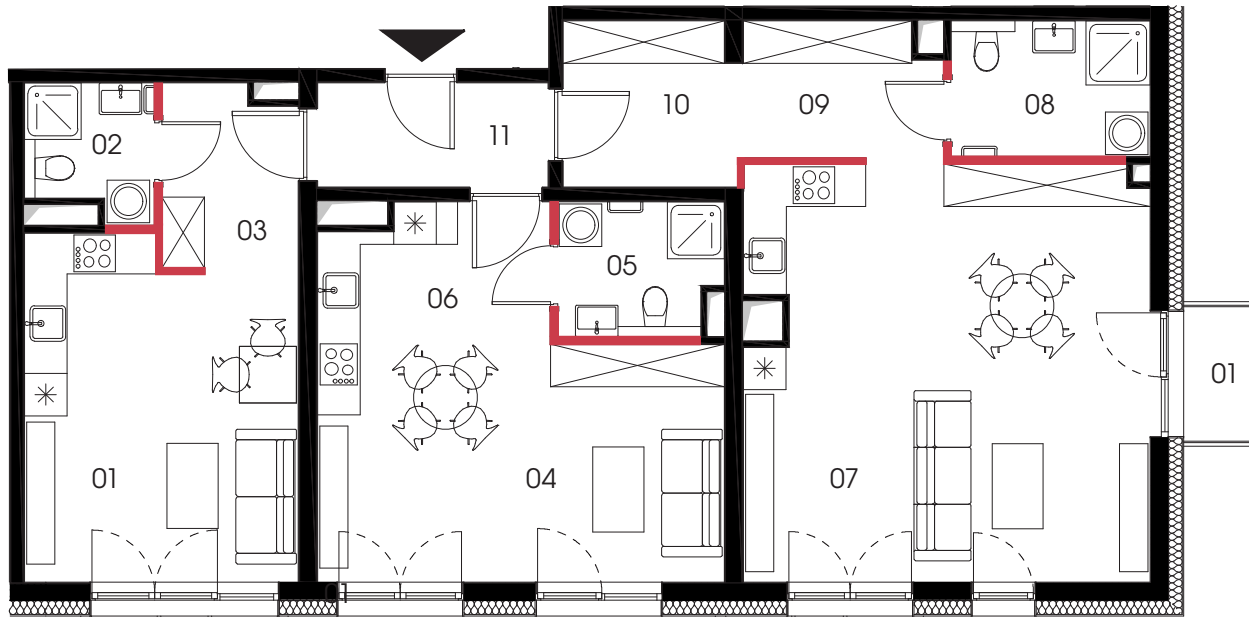
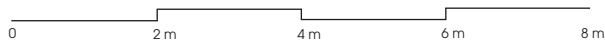


BUDYNEK: C PIĘTRO: 1 3 POKOJE

| | |
|----------------------------|----------------------------|
| 01. SALON + ANEKS KUCHENNY | 17,95 m ² |
| 02. ŁAZIENKA | 3,27 m ² |
| 03. PRZEDPOKÓJ | 4,80 m ² |
| 04. SALON + ANEKS KUCHENNY | 22,74 m ² |
| 05. ŁAZIENKA | 4,23 m ² |
| 06. PRZEDPOKÓJ | 2,63 m ² |
| 07. SALON + ANEKS KUCHENNY | 33,20 m ² |
| 08. ŁAZIENKA | 5,37 m ² |
| 09. KORYTARZ | 5,33 m ² |
| 10. PRZEDPOKÓJ | 5,74 m ² |
| 11. PRZEDSIONEK | 4,78 m ² |
| POWIERZCHNIA | 110,04m² |
| + BALKON 01 | 2,05 m ² |
| POWIERZCHNIA | 2,05 m² |



H = 260 cm



ŚCIANA NOŚNA
 ŚCIANA DZIAŁOWA

Karta katalogowa ma charakter poglądowy i nie stanowi oferty zgodnie z zasadami KC. Aranżacja wnętrza ma charakter wyłącznie ilustracyjny. Powierzchnia podana w świetle ścian murowanych w stanie wykończonym, (np. tynki, glazura). W trakcie opracowania projektu wykonawczego powierzchnia może nieznacznie ulec zmianie. Powierzchnia mieszkania obliczana jest wg normy PN-ISO 9836:2022-07.

